

Nordisk Mesterskap



1986



Bulletin

KR. 5.00

Nr 4

Redaktør: Svein Åstrøm

24 juni

4. runde: TIRSDAG 24. JUNI

Å: Danmark—Færøene ...

Å: Sverige—Island

Å: Finland—Norge

D: Norge—Island

D: Finland—Sverige

Bord nr.	Halvtid	Resultat	VP
1-11	54-17	132-41	25-2
2-12	48-38	64-84	12-18
3-13	15-74	32-107	3-25
4-14	33-28	80-51	20-10
5-15	35-13	75-34	22-8

5. runde:

Å: Færøene—Sverige ...

Å: Norge—Danmark

Å: Island—Finland

D: Danmark—Norge

D: Island—Finland

Bord nr.	Halvtid	Resultat	VP
1-11	31-73	50-114	5-25
2-12	39-30	87-46	22-8
3-13	39-39	69-72	15-15
4-14	8-17	22-48	11-19
5-15	56-26	68-64	16-14

6. runde: ONSDAG 25. JUNI

Å: Danmark—Norge

Å: Færøene—Island

Å: Finland—Sverige

D: Sverige—Finland

D: Danmark—Island

Bord nr.	Halvtid	Resultat	VP
1-11	-	-	-
2-12	-	-	-
3-13	-	-	-
4-14	-	-	-
5-15	-	-	-

7. runde:

Å: Færøene—Danmark ...

Å: Norge—Sverige

Å: Finland—Island

D: Sverige—Danmark

D: Island—Norge

Bord nr.	Halvtid	Resultat	VP
1-11	-	-	-
2-12	-	-	-
3-13	-	-	-
4-14	-	-	-
5-15	-	-	-

Stillingen

Åpen:

- Norge 90
- Danmark 89
- Sverige 88
- Island 80
- Finland 67
- Færøene 29

Damer:

- Norge 88
- Sverige 86
- Finland 73½
- Danmark 70½
- Island 66

S T O R N O R S K D A G ! !
T I L T O P P S I B E G G E
K L A S S E R.

Det norske laget i åpen klasse gikk sensasjonelt fra 5.plass og opp i ledelsen etter tirsdagens kamper mot Finland og Danmark som ble beseiret 25-3 og 22-8.

Stillingen i åpen klasse er så jevn at det er umulig å si hvem av de 5 første lagene som vil vinne.

Også i dameklassen gikk resultatene Norges vei. Norge slo Island 20-10 og Danmark 19-11. Samtidig gikk de svenske favorittene på en mine og tapte 22-8 mot Finland.

RAMAKAMP I MORGEN:

ÅPEN KLASSE:

ISLAND - FINLAND

**Få mer ut av sparepengene dine.
Skaff deg Høyrentekonto i Bergen Bank!**

Syd	Vest	Nord	Øst
Kirsten	Jill	Trine	Bim
Steen Møller	Mellstrøm	Dahl	Ødlund
1 sp (5-korts)	pass	2 ru	2 NT*
pass	3 hj	4 sp	pass rundt

Jill spelade ut klöverfem som Kirsten tog på handen och stal en hjerter på bordet. Derefter följde ruterkung med hjertersak.
 - Nu er det straff i kontrakten, meddelade Leif-Erik Stabell.
 - Vender bara Jill med hjerter, så har Kirsten ingen chans.
 Alla församlade höll med. Vi dristade oss til och med att påstå at hjertervendan var självklar.

Efter lång fundering kom det i stället trumf från Jill, varefter Kirsten snabbt tog tio stick.

En farlig bricka før Sverige, annonserade Leif-Erik. - Bu før trumfvändan, tyckte församlade svenskar.
 - Så småningom kom jämførelsen från slutna rummet. Efter identisk spelføring och motspel, gick man även der hem i 4 spader.

Vad händer då med den føreslagna hjertervendan? Jo, spelføreren stjäl den på bordet och legger sina kvarvarande hjärter på bordets høga ruter. Visserligen stjäl øst och visst får Jill ett trumfstick, men nogon straff finns inte i kontraktet.

Bu før dårliga analyser !

Når færinger træder dansen

af Ib Lundby,

I kampen mod storebror fra Danmark introducerede færingen Niels Nielsen - ankermand(?) på det færøske hold) - en ny anvendelse af stop-proceduren. Efter hans Blackwood og hans makkers svar 5 hjerter lagde Niels stop-skiltet på bordet før den afsluttende 6 hjerter! Som vi plejer at sige i Danmark, når vi melder med munden: "Den sjette og sidste!".

Pól Joensen (udtales Poul) har gået hvileløs omkring et par dage, hvor hans makker har ligget syg. Nu er Helgi Joensen igen på højkant, så Pól kan komme af med aggressionerne. Her er et spil fra 2.halvleg mod Danmark:

Giver Nord - ØV i zonen.

	Sp E D 7 5		
	Hj E 3 2		
	Ru B 8 3		
	Kl E B 10		
Sp K 6 4		Sp 10 9 2	
Hj K D B	N	Hj 9 8 6 5 4	
Ru 10 6 2	V Ø	Ru E K D 5	
Kl D 6 4 3	S	Kl 9	
	Sp B 8 3		
	Hj 10 7		
	Ru 9 7 4		
	Kl K 8 7 5 2		

Boesgaard havde som Nord vist en stærk sans og Øst startede med fire ruderstik. Til sidste ruder lagde alle en spar. Nu er der momenter i et hjerterskift, men Øst skiftede til sp.10, som gik hjem til damen. Boesgaard sendte nu kl.10 af sted og lagde lavt fra bordet, idet han håbede, at kl.D sad galt, hvis farven var fordelt 4-1. Kl.D sad, hvor den skulle, men vestpå faldt Pól fra på kl.10! Boesgaard fortsatte glad med kl.E, men glæden varede kort. En ned.

Lætt hemgång för danskarna såväl för de flesta som bjöd slammen. Finland fick i öppen klass en "15" på brickan genom att fi gjorde en liten felspelning i 6 hjärter, medan Petri Ukkonen och Pekka Viitasalo lætt bjöd och spelade hem lillslammen för "15".

"21" - oslagbart ????

Så ær vi då framme vid rond 3.

Redan på andra brickan kom alltid oslagbara "21". Danmarks brödrapar Knut och Lars Blakset bjöd sig till storslam:

Syd	Nord
Knut	Lars
1 R	1 S
2 H	3 K / 4:e færg/
3 S	4 K / Trelde /
4 NT/ 3 Ess	5 R / Trelde /
av 5.	
Kontr.	
i K /	

5 NT / R K	7 S
S D/	

Væst sade dubbelt och Lars bjöd NT för klar hemgång.

Vid andra bordet i matchen var Island också snabbt i 7 spader efter det att danskarna oroat med klöverbud. Iven hær sade væst dubbelt som utspelsdirigerande, men islänningarna sade redubbelt och så fick det bli:::::

Hjärter i utspel før en straff och 400 plus 2220 till Danmark och ostraffbara "21". Eller hur?

I matchen mellan de danska och svenska damerna i Ramasalongen bjöd båda paren 7 spader och vid båda borden blev det hjärter i utspel før en lika bricka.

Tala om publikvänlig bridge inför allas øgon i ramasalongen.

Bricka 24 igen

Ytterligare en "14"

Vid två av borden i årets NM kom man till storslam.

Dels Islands Thorarinn Jonsson - F. Sighthorsson før en "11" i match mot Danmark.

Dels Norges Peter Marstrander - Per Aronsen

Væst	Nord	Øst	Syd
------	------	-----	-----

Per	Peter
P	1 K
2 S	3 H
4 NT	5 K
6 S	7 S

"14" till Norge som ett bidrag till vinst.

Oslagbart

Skall vi under pågående NT på de återstående omgångarna få någon som slår ostraffbara

"21" ????

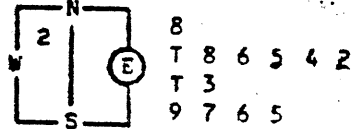
A K J 9 7
K D 3
J 6
J T 2

T 6 5 4

--

9 8 5 2

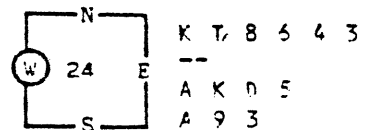
K D 8 4 3



D 3 2
A J 9 7
A K D 7 4
A

2
A 8 7 5 3
J 9 7
K T 7 2

A D J 9 7
9 5 4 2
5 4 3
5



5
K D J T
T 8 2
D J 8 6 4

SLUTTSPILL OG SKVIS

Kamp 4, spill 5.

Roar Voll og Jon A. Støvneng spilte i åpent rom mot Kalervo og Kauko Koistinen fra Finland. Og de spilte meget godt og med stor selvtillit. I spill fem fikk Roar Voll virkelig sjansen til å briljere litt. Giver Nord, NS i sonen.

				N				
				Sp K 5 3				
				Hj 10 3 2				
				Ru K 9				
				Kl K 10 7 6 3				
				V	Ø			
Sp D 4					Sp E kn 9 8 7 2			
Hj E K kn 9 7					Hj 8			
Ru E D 7					Ru 8 6 5			
Kl kn 9 4					Kl E 8 5			
				S				
				Sp 10 6				
				Hj D 6 5 4				
				Ru kn 10 4 3 2				
				Kl D 2				
Vest	Nord	Øst	Syd					
Roar	Kauko	Jon A.	Kalervo					
-	P	2 ru	P					
2 NT	P	3 NT	P					
4 sp	P	P	P					

2 ru var multi, og 3 NT viste spar og max.

Nord startet med en liten kløver som ble tatt med esset. Roar fortsatte med hjerter ess-konge og nok en hjerter. Nord fikk beholde for tieren, men Syd markerte ganske tydelig at han satt med damen. Fra bordet forsvant begge kløvertaperne. Nord fant ikke noe bedre enn fortsettelse i kløver. Bordet fikk trumfe den, og damen kom på fra Syd. Nå fulgte trumfesset og mer trumf til tieren, damen og kongen. Bordet ble satt inn i spar, og etter nok en av den sorten var en kommet frem til denne sluttposisjonen:

				N				
				Sp -				
				Hj -				
				Ru K 9				
				Kl K 10				
				V	Ø			
Sp -					Sp 9			
Hj kn					Hj -			
Ru E D 7					Ru 8 6 5			
Kl -					Kl -			
				S				
				Sp -				
				Hj D				
				Ru kn 10 4				
				Kl -				

Med fire kort igjen kan ikke Roar gi bort mer enn ett stikk. På ruter fra bordet la Syd fireren, og Roar hadde sikkert spill uansett ruterkongens plassering. Han dukket bare, og Nord kom inn på nieren. Fortsetter han med kløver nå, trumfes i bordet, og Syd er skviset. Dette så den gode Kauko, så han viste bare ruterkongen på dens vei tilbake til mappen.

I lukket rom ble det spilt samme kontrakt, av Øst. Det ble en bet og 10 IMP til Norge.



Torleiv Svinterud

Fodbold og Bridge - samme sag!

af Ib Lundby.

Man må nok erkende, at et VM i fodbold ikke havde haft den samme bevågenhed fra pressens side, hvis det havde været et VM for damer. Det er samme sag i bridge, men det er egentlig synd, for man ser mange gode ting, når pigerne går om-bord.

I rama-kampen mellem Sverige og Danmark (15-15) bød det allerførste spil på denne oplevelse:

Spil 1 / Nord-Ingen.

```

                Sp B 5
                Hj K B 5 4 3
                Ru 10 8 3
                Kl B 10 6
Sp K 8 6          Sp D 7 4 2
Hj E 10 9 8      N    Hj 2
Ru D B 7          V Ø   Ru E 9 4 2
Kl 7 4 3          S    Kl D 9 8 5
                Sp E 10 9 3
                Hj D 7 6
                Ru K 6 5
                Kl E K 2
```

På rama åbnede Syd i 3.hånd med 1 sans, Nord meldte 2 hjerter, som Øst dobledede. Den blev strafpasset ud og vandt tre træk.

I lukket rum gik meldingerne:

VEST	NORD	ØST	SYD
-	pas	pas	1ut
pas	2RU*	pas	2HJ
pas	pas	Dbl.	pas
2SP	pas	pas	pas

Nord startede med kl.B, og kontrakten er dødfødt med tre klør-tabere, en rudertaber og mindst to trumftabere. Kan man nøjes med to trumftabere? Se Inge Keith i funktion:

Efter tre klørstik fulgte ruder til kongen og hjerterskift, og så styrede Vest resten. Efter hj.E blev en hjerter trumfet, og en ruder gik til bonden. Endnu en hjerter blev trumfet, og en ny ruder gik til damen. Nu var der fuld tælling på Syds hånd, idet hun ikke kunne have flere minorkort (bordet havde de to sidste, og heller ikke flere hjerter (Nord havde vist 5-farve). Syd var altså bundfrosset i trumf, så Inge Keith fortsatte med sin sidste hjerter og faldt fra på bordet. Syd måtte trumfe og spille ud fra sp.E. Et trumfslutspil!

Det gør ikke Inges spil dårligere, at Peter Schaltz i åben række efter eksakt samme meldeforløb, samme kontrakt og samme udspil spillede sig frem til samme slutspil og samme resultat.

NBU - NORDISK BRIDGE UNION

Som vanlig ved internasjonale mesterskap vil NBU også i år møtes. Presidenten i NBU, Jens Kruuse, Danmark, ankommer torsdag formiddag. Derfor kalles de nordiske lands delegater til NBU-møte:

Torsdag kl. 11.00 i Kongens Utsikt - 4. etasje.

- På dagsorden :
1. Neste NM for junior og andre klasser.
 2. Rottneros.
 3. Valg av president og sekretær for de kommende 2 år.
 4. Andre saker.

FÆRØYENE KOMMER

Laget fra Færøyene har markert seg på en ganske annen måte her på Sundvolden enn de gjorde i Danmark for 2 år siden. Vi antydde i den første bulletinen at den verdifulle erfaring de fikk da, ville komme laget til nytte i år.

Selv om de ikke har vunnet noen kamper ennå, har de tatt poeng i samtlige kamper. I gårsdagens kamp mot Norge tapte de 9 - 19. Dette underlige resultat har den forklaring at Norge pådro seg 2 VP i straff for å ha forlatt lukket rom uten tillatelse. Reglene er helt klare på dette området. Straffen er automatisk.

I 2. halvrunde i denne kampen meldte Færøyene en slem de var alene om.

Spill 22.	E J 9 8 7	
Vest gir.	E K 6	
Ingen i sonen.	8 7	
	E D 6	
4 2		10 6 3
D 3		8 7 5 2
K J 6 3		D 5 4
9 8 7 4 3		K J 10
	K D 5	
	J 10 9 4	
	E 10 9 2	
	5 2	

Meldinger:	Nord	Syd
	Egil Helmsdal	Ingi Helmsdal
	1 sp	3 sp (Limit)
	4 ru*	4 NT*
	5 kl*	5 ru*
	6 sp!!	

4 ruter er Culbertsons spørremelding, 4 NT viser 2 av 5 ess. 5 kløver er ny spørremelding, og selv om syd med 5 ru benekter tilleggskontroll, satser nord på slem.

Liten trumf ut ble stukket på bordet fulgt av mislykket kløverfinesse, men det gjorde ikke noe. Helmsdal fikk stjålet en kløver. Rutertaperen parkerte han på hjerter da det viste seg at damen i denne fargen var medgjørilig.

Slemmen er hardmeldt, men slipper man ruter ut, er det nok at ett av nøkkelkortene sitter. Selv med ruter ut står kontrakten. Ser du hvordan?

* * * * *

NB NB NB NB

Redaktøren har mottatt sterke reaksjoner fordi nesten alle damene i våre presentasjoner har fått oppgitt en høyere alder enn den faktiske. Redaktøren beklager og ber leserne trekke fra minst ett år på damenes alder. Eventuelt kan man plusse det på herrenes alder.

**Få mer ut av sparepengene dine.
Skaif deg Høyrentekonto i Bergen Bank!**

F I N L A N D

Det finska laget är troligen tävlingens yngsta lag. Medelåldern er 26 år.

Jari Erkkilä er 24 år og yngst i laget. Han är avdelingssjef i en finsk bank och laget's enda icke-ungkarl. Jari er lika bra på sång, sang och säng.

Eero Salmenkivi är 27 år gammal och studerande. Han är laget's filosof

Petri Ukkonen är 25 år och hovmästare på Finlands största restaurant. Han har en gedigen grundutbildning i systembolaget.

Pekka Viitasalo är 27 år och systemiker i en konsultfirma.

Kauko Koistinen är 25 år och Finlands enda profesjonella backgammon - och bridgespelare. Han är given i laget ifall han inte är upptagen i et viktigare backgammonspel.

Kalervo Koistinen är 27 år och matematiker i ett försäkringsbolag. Det gör at han beräknar riskerne vid spelbordet.

Paula är laget's maskot ock 25 halvår. Hon siktar på promovering til terapeut lagom til EM -89 på hemmaplan.

Christina är laget's coach, vars främsta, men uöverstiglīga uppgift är att få lagmedlemmarna att sila snacket.

Eero, Jari, Pekka och Petri är finska lagmästare i år, bl.a. p.g.a. följande bricka, på vilken undertecknade inte lyckades lotsa hem 6 ruter mot dem.

x x	A K D x
x	A D 10 x
A J x x x	D x x
A K 10 9 x	J x

Spaderhacka ut, ruterkung sitter tredje emellan. Ingen singel eller renonce hos försvaret. Spelplan?

Cid Holm

MEDDELELSE FRA TURNERINGSLEDER

I kampen mellom Færøyene og Norge mandag 23.6 ble Norge fradømt 2 vinnerpoeng som straff for å ha forlatt lukket rom uten tillatelse.



RUNDE NR. 4.

A 4 3
A K D 7 5
9 3 2
8 6

T 7
J 8 3 2
A 7 5
T 9 5 3

K D J 9 5 2
6 4
K J T 8
D

8 5
T 9
D 5 4
A K J 7 4 2

--
J 8 7 2
J 9 8 4
D J 9 5 2

D J T 8 6 4 2
A 9 6
6 5
8

A 7 5 3
T 3 2
A T 6 4 3

K 9
K D 5 4 3
A D T 7
K 7

J 7 5
D J 9 7 6 3
7 5 3
K

K 9 5
A K T 4
--
D T 9 8 5 3

A 4 3 2
8 2
D 9 5
J 6 4 2

D T 8
5
A K J T 8 4 2
A 7

K T 8 3 2
A T
D 3
A K 7 3

9 7 6
J 9 7 4 3
K J 2
T 6

A D 5 4
K 8
A 9 7 4
9 8 4

J
D 6 5 2
T 8 6 5
D J 5 2

K 5 3
T 3 2
K 9
K T 7 6 3

D 4
A K J 9 7
A D 7
J 9 4

A J 9 8 7 2
8
8 6 5
A 8 5

T 6
D 5 5 4
J T 4 3 2
D 2

J T
A K D T 9
A T 6 5 3
6

9 4 3 2
J 5 3
9 2
A T 7 3

A K 7
7 4 2
D J 4
D 8 5 2

D 8 6 5
8 6
K 8 7
K J 9 4

D T 9 3
A J T 3
J T 9
8 7

K 8 7 2
6 5
5 2
K D 9 6 4

A J 5 4
K 9 8 7 4 2
D
A 2

6
D
A K 8 7 6 4 3
J T 5 3

--
A D 9 8 5 4 2
J T 4 3
8 3

9 2
K 3
K D 7
K D J 9 7 5

K D J T 6 4
8 5
A T 6 2

A 8 7 5 3
J T 7
A 7 6 2
4

RUNDE NR. 4.

7 6 3
7 3 2
K 9 2
D 9 5 5

J T 8 4
K T 9
J 5 3
A J T

9 2
A J 6 5
7 4
K 8 4 3 2

A K D 5
D 8 4
A D T 8 6
7

D
A 9 5
D 8 2
A K D J 9 8

A K 9 7 4
D T 3
T 6 5
4 2

J T 8 6 3
J 2
7 3
T 7 6 5

5 2
K 8 7 6 4
A K J 9 4
3

5 2
D 9 4 3
D 9 6 2
J 5 4

D J 8 6
J 8 5
K 7 5 4
T 3

A T 3
A K T 2
J T
D 8 6 2

K 9 7 4
7 6
4 3 3
A K 9 7

A T 9 7
D 7 4 3
8
A J 7 3

D 6 3
A K 2
J T 4 2
9 5 4

8 4
9 6 5
K 9 7 3
D T 6 2

K J 5 2
J T 3
A D 6 5
K 8

9
D 5
A K J 7 5 3 2
9 6 3

D J 8 7 3
K 9 6 4
D T
D 2

K T 6 5 2
8 7 3
6
A T 7 4

A 4
A J T 2
9 8 4
K J 8 5

A J T 7
6 3
9 7 5 2
K 7 4

K 9 4
K J 9 7 5
A T 6
T 2

5
A D T 4 2
D 3
A D J 5 3

D 8 6 3 2
8
K J 8 4
9 8 6

K 9 8 5 2
A 5
A 5
A J 7 2

J
D T 8 4 3
T 8 6 3 2
5 3

D T 6
9 7 6
K 9 7 4
K 8 4

A 7 4 3
K J 2
D J
D T 9 6

6 4 3 2
A K T 2
9 6 3
J T

J T 8
9 8 7 3
K D 5 4
D 2

K D 9 7 5
D J
7 2
A K 6 3

A
6 5 4
A J T 8
9 8 7 5 4

RUNDE NR. 4.

J 5
K J 5 4
A D T 6
K T 5

T 9 7 2
8 6
8 7 5 4
9 7 2

A 8 3
D 7
K 3
A D J 6 4 3

K D 6 4
A T 9 3 2
J 9 2
8

9 4 3 2
T 8 7 2

K D 6 4 2

D J 8 5
9 4
8 7 6 5 4
T 5

K A J 5
A D J T 9 2
9 8 3

A T 7 6
K D 6 3
K 3
A J 7

J 4
D 7 4 3
7 5 4 3
J 5 3

T 9 8 7 5
T 2
J 6
A D 8 4

6 3
9 8 5
A K 9
K T 7 6 2

A K D 2
A K J 6
D T 8 2
9

J T 8 4 3 2
D 6 5 4
L 3
5

A
T 3
T 7 2
A J T 9 7 3 2

D 7 6
A K J 9 8 2
8 6 5
D

K 9 5
7
A K D J 9
K 8 6 4

J T 5 4 3
8 7 2
A K
D 5 4

D 7
A K D 4 3
T 7 4
J T 2

A K 8 2
6
J 9 6 5 3 2
9 6

9 6
J T 9 5
D 8
A K 8 7 3

A 9
8 7 3
J 9 2
K B 6 5 2

8 6 5 3
K D 2
D 8 7 4 3
T

K D T 7 2
T 9 5
A T
A 4 3

J 4
A J 6 4
K 6 5
D J 9 7

8
A 9 7
K 7 5 4
J T 8 6 4

D J 6 4
2
A 9 8 6 3
A K 5

A 9 7 5 3
K D J 8 6
T 2
D

K T 2
T 5 4 3
D J
9 7 3 2

K J 5
J 8 3
T 4 2
D T 8 4

7
K T 9 7 4
A D J 9
K 9 2

A T 4 3 2
A 6 2
K 7 5 3
6 3

D 9 8 6
A D 5
8 6
A J 7 5

RUNDE NR. 4.

A D 7 5
A 3 2
J 8 3
A J T

K 6 4
K D J
T 6 2
D 6 4 3

T 9 2
9 8 6 5 4
A K D 5
9

J 8 3
T 7
9 7 4
K 8 7 5 2

A 9 5
A T 9 8
T 8 6
A K 9

7 4 2
J 5 4 3
9
D 8 4 3 2

K D J T 6
D 7
K 7 4 3
7 6

8 3
K 6 2
A D J 5 2
J T 5

D T 2
A J 8 7 5
6
D T 6 5

K 8 7 5
6
K D 5 3 2
J 8 2

9 4 3
K T 2
8 7 4
A K 9 3

A J 6
D 9 4 3
A J T 9
7 4

D J 9 8
8 4 3
9 2
D J 4 3

A K 6
J T
A K 5 4 3
8 6 2

T 7 5 2
A K 9 7 5
7
K T 9

4 3
D 6 2
D J T 8 6
A 7 5

S
A 8 6 5 3
J 7
T 8 6 5 3

A 8 3
K D J
A K 9 4 3
J 4

K D 9 7 6 4
T 4
T
A K D 9

J T 2
9 7 2
D 8 6 5 2
7 2

J 9 6 3
D
K T 9 8 7 6
K 8

D 4
K T 7 5
A J
J T 9 7 6

A T 8 7 5 2
6 4 2
3 2
D 5

K
A J 9 8 3
D 5 4
A 4 3 2

A D 2
8
A J 4 3 2
A K 9 3

K T 5 3
6 4 2
K D T 9 8 7
--

J 9 4
A K T 7 5
6
D T 8 5

8 7 6
D J 9 3
5
J 7 6 4 2

D 6
9
A T 9 6 5
J 8 7 4 3

A 5 4
A K T 8 5 3 2
K J 8
--

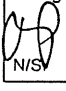
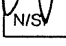
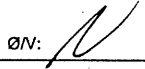
J 8 7 3
D 6
7 3
K T 9 6 5

K T 9 2
J 7 4
D 4 2
A D 2

LISTE FOR LAGTURNERING

IMP-SKALA:										Runde nr.
20-40: 1	220-260: 8	500-590: 11	1300-1490: 18	2500-2990: 21						4(1)
50-80: 2	270-310: 7	600-740: 12	1500-1740: 17	3000-3490: 22						Bord nr.
90-120: 3	320-360: 6	750-890: 13	1750-1990: 18	3500-3990: 23						1
130-160: 4	370-420: 9	900-1090: 14	2000-2240: 19	4000- : 24						
170-210: 5	430-490: 10	1100-1290: 15	2250-2490: 20							

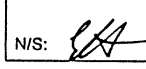

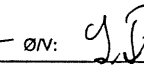
Lag Danmark Lag Færøylene
 Nord: SCHOU Øst: NIELSEN
 Syd: HULGAARD Vest: JENSEN

Spill	Giver	Fare-sone	Kontrakt:	Stikk	SCORE		IMP	
					N/S	Ø/V	N/S	Ø/V
1/17	N	Ingen	N 4♥	9		50	3	
2/18	Ø	N/S	V 4♠ x	10		590	-	
3/19	S	Ø/V	S 4♥	8		100	-	
4/20	V	Alle	S 3NT	8		100	5	
5/21	N	N/S	Ø 4♠	8	100		11	
6/22	Ø	Ø/V	N 1♥	10	170		6	
7/23	S	Alle	V 3♠	7	200		3	
8/24	V	Ingen	Ø 5♠ x	8	500		7	
9/25	N	Ø/V	N 3♦	9	110		-	
10/26	Ø	Alle	N 6♣	12	1370		16	
11/27	S	Ingen	S 3♣	6		150	2	
12/28	V	N/S	S 3♠	10	170		7	
13/29	N	Alle	S 3NT	9	600		4	
14/30	Ø	Ingen	Ø 6♥	12		980	-	
15/31	S	N/S	S 5♠	11	650		1	
16/32	V	Ø/V	Ø 2♠	9		140	6	
Riktig regnskap bekræftes:				2. halvrunde				
				1. halvrunde		54	17	
N/S: 				Ø/V: 		Slutresultat		
				VP				

LISTE FOR LAGTURNERING

IMP-SKALA:										Runde nr.
20-40: 1	220-260: 8	500-590: 11	1300-1490: 18	2500-2990: 21						4(1)
50-80: 2	270-310: 7	600-740: 12	1500-1740: 17	3000-3490: 22						Bord nr.
90-120: 3	320-360: 6	750-890: 13	1750-1990: 18	3500-3990: 23						11
130-160: 4	370-420: 9	900-1090: 14	2000-2240: 19	4000- : 24						
170-210: 5	430-490: 10	1100-1290: 15	2250-2490: 20							

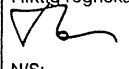
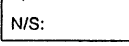
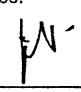
Lag Færøylene Lag Danmark
 Nord: EGIL HELMSDAL Øst: KNUT BLAKSET
 Syd: MØI HELMSDAL Vest: LAES BLAKSET

Spill	Giver	Fare-sone	Kontrakt:	Stikk	SCORE		IMP	
					N/S	Ø/V	N/S	Ø/V
1/17	N	Ingen	3S E	9		140	3	
2/18	Ø	N/S	4S x V	10		590	-	
3/19	S	Ø/V	5D x S	10		100	-	
4/20	V	Alle	1S N	7	80		5	
5/21	N	N/S	5S E	11		450	12	
6/22	Ø	Ø/V	4H N	9		50	6	
7/23	S	Alle	3D S	9	110		3	
8/24	V	Ingen	5C xx V	10	200		3	
9/25	N	Ø/V	2H E	7	100		-	
10/26	Ø	Alle	6H S	11		100	16	
11/27	S	Ingen	2C x S	7		100	2	
12/28	V	N/S	3NT S	8		100	7	
13/29	N	Alle	5D x N	11	750		4	
14/30	Ø	Ingen	6H E	12		980	-	
15/31	S	N/S	4S N	10	620		1	
16/32	V	Ø/V	4S E	9	100		6	
Riktig regnskap bekræftes:				2. halvrunde		17	64	
				1. halvrunde				
N/S: 				Ø/V: 		Slutresultat		
				VP				

LISTE FOR LAGTURNERING

IMP-SKALA:										Runde nr.
20-40: 1	220-260: 8	500-590: 11	1300-1490: 18	2500-2990: 21						4(2)
50-80: 2	270-310: 7	600-740: 12	1500-1740: 17	3000-3490: 22						Bord nr.
90-120: 3	320-360: 6	750-890: 13	1750-1990: 18	3500-3990: 23						1
130-160: 4	370-420: 9	900-1090: 14	2000-2240: 19	4000- : 24						
170-210: 5	430-490: 10	1100-1290: 15	2250-2490: 20							

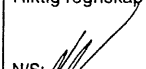

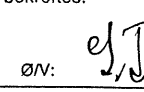
Lag Danmark Lag Færøylene
 Nord: BOESGAARD Øst: H. JOENSEN
 Syd: SCHALTZ Vest: P. JOENSEN

Spill	Giver	Fare-sone	Kontrakt:	Stikk	SCORE		IMP	
					N/S	Ø/V	N/S	Ø/V
1/17	N	Ingen	Ø 3NT x	5	700		9	
2/18	Ø	N/S	Ø 5♦ x	8	500		12	
3/19	S	Ø/V	S 4♥	10	420		10	
4/20	V	Alle	Ø 4♥	7	300		5	
5/21	N	N/S	pas				2	
6/22	Ø	Ø/V	N 3♣	7		100	12	
7/23	S	Alle	V 4♠	10		620	1	
8/24	V	Ingen	V 2♦	8		90	2	
9/25	N	Ø/V	N 1NT	6		50	-	
10/26	Ø	Alle	N 3NT	11	660		11	
11/27	S	Ingen	S 4♥	9		50	5	
12/28	V	N/S	V 3NT	9		400	10	
13/29	N	Alle	Ø 6♠	12		1430	-	
14/30	Ø	Ingen	N 3♦	11	150		7	
15/31	S	N/S	Ø 2♥ x	6	300		5	
16/32	V	Ø/V	S 4♣	8		100	11	
Riktig regnskap bekræftes:				2. halvrunde		78	24	
				1. halvrunde		54	17	
N/S: 				Ø/V: 		Slutresultat		
				VP		132	41	
						25	2	

LISTE FOR LAGTURNERING

IMP-SKALA:										Runde nr.
20-40: 1	220-260: 8	500-590: 11	1300-1490: 18	2500-2990: 21						4(2)
50-80: 2	270-310: 7	600-740: 12	1500-1740: 17	3000-3490: 22						Bord nr.
90-120: 3	320-360: 6	750-890: 13	1750-1990: 18	3500-3990: 23						11
130-160: 4	370-420: 9	900-1090: 14	2000-2240: 19	4000- : 24						
170-210: 5	430-490: 10	1100-1290: 15	2250-2490: 20							

Lag Færøylene Lag Danmark
 Nord: N. NIKSØ Øst: K. BLAKSET
 Syd: E. JENSEN Vest: L. BLAKSET

Spill	Giver	Fare-sone	Kontrakt:	Stikk	SCORE		IMP	
					N/S	Ø/V	N/S	Ø/V
1/17	N	Ingen	3C x W	7	300		9	
2/18	Ø	N/S	3D E	9		110	12	
3/19	S	Ø/V	4H S	9		50	10	
4/20	V	Alle	4C W	9	100		5	
5/21	N	N/S	1NT W	6	50		2	
6/22	Ø	Ø/V	4S x E	10		740	12	
7/23	S	Alle	4S E	11		650	1	
8/24	V	Ingen	3D W	11		150	2	
9/25	N	Ø/V	2NT N	6		50	-	
10/26	Ø	Alle	2D S	8		490	11	
11/27	S	Ingen	2H N	9	140		5	
12/28	V	N/S	4H W	9	50		10	
13/29	N	Alle	6S E	12		1430	-	
14/30	Ø	Ingen	3NT N	10	430		7	
15/31	S	N/S	4C W	10	130		5	
16/32	V	Ø/V	4H W	10		620	11	
Riktig regnskap bekræftes:				2. halvrunde		24	78	
				1. halvrunde		17	54	
N/S: 				Ø/V: 		Slutresultat		
				VP		41	132	
						2	25	

LISTE FOR LAGTURNERING

IMP-SKALA:										Runde nr.
20-40:1	220-280:6	500-590:11	1300-1490:16	2500-2990:21						4(1)
50-80:2	270-310:7	600-740:12	1500-1740:17	3000-3490:22						Bord nr.
90-120:3	320-360:8	750-890:13	1750-1990:18	3500-3990:23						2
130-160:4	370-420:9	900-1090:14	2000-2240:19	4000- :24						
170-210:5	430-490:10	1100-1290:15	2250-2490:20							

Lag Sverige
 Nord: Nielsen
 Syd: BRUNZEL

Lag Island
 Øst: I. Jónsson
 Vest: S. Thorbjörnsson

Spill	Giver	Fare-sone	Kontrakt:	Stikk	SCORE		IMP	
					N/S	Ø/V	N/S	Ø/V
1/17	N	Ingen	S 3C	9	110		5	
2/18	Ø	N/S	W 4S*	10		590	12	
3/19	S	Ø/V	N 4H	8		100	2	
4/20	V	Alle	S 2N	7		100	6	
5/21	N	N/S	W 4S	9	50		11	
6/22	Ø	Ø/V	N 3H	9	140		5	
7/23	S	Alle	E 3S	10		170	2	
8/24	V	Ingen	5H	10		50	2	
9/25	N	Ø/V	S 1D 9	9	110		1	
10/26	Ø	Alle	N 5C	12	620		13	
11/27	S	Ingen	E 4NT	8		120	2	
12/28	V	N/S	S 4S	10	620		-	
13/29	N	Alle	N 6D	12	1370		13	
14/30	Ø	Ingen	E 4H	12		480	11	
15/31	S	N/S	S 4S	10	620		1	
16/32	V	Ø/V	E 3S	9		140	-	
Riktig regnskap bekræftes:				2. halvrunde		48 38		
N/S: <u>AK</u> Ø/V: <u>MW</u>				1. halvrunde				
				Slutresultat				
				VP				

LISTE FOR LAGTURNERING

IMP-SKALA:										Runde nr.
20-40:1	220-280:6	500-590:11	1300-1490:16	2500-2990:21						4(1)
50-80:2	270-310:7	600-740:12	1500-1740:17	3000-3490:22						Bord nr.
90-120:3	320-360:8	750-890:13	1750-1990:18	3500-3990:23						12
130-160:4	370-420:9	900-1090:14	2000-2240:19	4000- :24						
170-210:5	430-490:10	1100-1290:15	2250-2490:20							

Lag Island
 Nord: Sigurður Sverrisson
 Syd: Jón Baldursson

Lag Sverige
 Øst: Jan Olofsson
 Vest: Björn Bäckström

Spill	Giver	Fare-sone	Kontrakt:	Stikk	SCORE		IMP	
					N/S	Ø/V	N/S	Ø/V
1/17	N	Ingen	3 NT N	7		100	5	
2/18	Ø	N/S	5 S x V	10	100		12	
3/19	S	Ø/V	5 R S	10		50	2	
4/20	V	Alle	2 NT S	8	120		6	
5/21	N	N/S	4 S Ø	11		450	11	
6/22	Ø	Ø/V	3 NT S	8		50	5	
7/23	S	Alle	3 NT S	8		100	2	
8/24	V	Ingen	5 H x N	10		100	2	
9/25	N	Ø/V	1 R S	8	90		1	
10/26	Ø	Alle	6 K N	12	1370		13	
11/27	S	Ingen	1 NT N	6		50	2	
12/28	V	N/S	4 S S	10	620		-	
13/29	N	Alle	3 NT S	9	600		13	
14/30	Ø	Ingen	6 H Ø	12		980	11	
15/31	S	N/S	4 S N	11	650		1	
16/32	V	Ø/V	3 S Ø	9		140	-	
Riktig regnskap bekræftes:				2. halvrunde		B		
N/S: <u>AK</u> Ø/V: <u>AK</u>				1. halvrunde		38 48		
				Slutresultat				
				VP				

LISTE FOR LAGTURNERING

IMP-SKALA:										Runde nr.
20-40:1	220-280:6	500-590:11	1300-1490:16	2500-2990:21						4-2
50-80:2	270-310:7	600-740:12	1500-1740:17	3000-3490:22						Bord nr.
90-120:3	320-360:8	750-890:13	1750-1990:18	3500-3990:23						2
130-160:4	370-420:9	900-1090:14	2000-2240:19	4000- :24						
170-210:5	430-490:10	1100-1290:15	2250-2490:20							

Lag Sverige
 Nord: G Hallberg
 Syd: A Berglund

Lag Island
 Øst: S Sverrisson
 Vest: J. Baldursson

Spill	Giver	Fare-sone	Kontrakt:	Stikk	SCORE		IMP	
					N/S	Ø/V	N/S	Ø/V
1/17	N	Ingen	4 HS	10	420		-	
2/18	Ø	N/S	6 D x Ø	8		700	2	
3/19	S	Ø/V	2 NN	5		200	4	
4/20	V	Alle	4 H Ø	8		200	-	
5/21	N	N/S	2 D Ø	9		110	1	
6/22	Ø	Ø/V	5 C x N	7		700	11	
7/23	S	Alle	4 S Ø	11		650	-	
8/24	V	Ingen	2 D V	10		130	1	
9/25	N	Ø/V	1 NT N	4		140	2	
10/26	Ø	Alle	2 D S	11		150	11	
11/27	S	Ingen	4 H x S	9		100	6	
12/28	V	N/S	2 N V	10		430	1	
13/29	N	Alle	6 S Ø	12		1430	-	
14/30	Ø	Ingen	3 D N	11		140	-	
15/31	S	N/S	3 H Ø	7		100	12	
16/32	V	Ø/V	4 H V	9		100	12	
Riktig regnskap bekræftes:				2. halvrunde		16 46		
N/S: <u>JAP</u> Ø/V: <u>J&S</u>				1. halvrunde		48 38		
				Slutresultat		64 84		
				VP		12 18		

LISTE FOR LAGTURNERING

IMP-SKALA:										Runde nr.
20-40:1	220-280:6	500-590:11	1300-1490:16	2500-2990:21						4-2
50-80:2	270-310:7	600-740:12	1500-1740:17	3000-3490:22						Bord nr.
90-120:3	320-360:8	750-890:13	1750-1990:18	3500-3990:23						12
130-160:4	370-420:9	900-1090:14	2000-2240:19	4000- :24						
170-210:5	430-490:10	1100-1290:15	2250-2490:20							

Lag Island
 Nord: Thorlakur Jonsson
 Syd: Morarinur Sigthorsson

Lag Sverige
 Øst: Jan Olofsson
 Vest: Björn Bäckström

Spill	Giver	Fare-sone	Kontrakt:	Stikk	SCORE		IMP	
					N/S	Ø/V	N/S	Ø/V
1/17	N	Ingen	4 H S	10	420		-	
2/18	Ø	N/S	4 H S	11	650		2.	
3/19	S	Ø/V	4 H N	9		50	4	
4/20	V	Alle	4 H Ø	8	200		-	
5/21	N	N/S	2 T Ø	10		130	1	
6/22	Ø	Ø/V	3 S Ø	10		170	11	
7/23	S	Alle	4 S Ø	11		650	-	
8/24	V	Ingen	2 T V	11		150	1	
9/25	N	Ø/V	1 N N	5		100	2	
10/26	Ø	Alle	3 N N	11	660		11	
11/27	S	Ingen	3 H N	9	140		6	
12/28	V	N/S	3 N V	9		400	1	
13/29	N	Alle	6 S Ø	12		1430	-	
14/30	Ø	Ingen	2 T N	11	150		-	
15/31	S	N/S	3 N S	9	600		11	
16/32	V	Ø/V	4 H V	10		620	12	
Riktig regnskap bekræftes:				2. halvrunde		46 16		
N/S: <u>AK</u> Ø/V: <u>J&S</u>				1. halvrunde		38 48		
				Slutresultat		84 64		
				VP		18 12		

LISTE FOR LAGTURNERING

IMP-SKALA:										Runde nr.
20-40: 1	220-260: 6	500-590: 11	1300-1490: 16	2500-2990: 21						4(1)
50-80: 2	270-310: 7	600-740: 12	1500-1740: 17	3000-3490: 22						Bord nr.
90-120: 3	320-360: 8	750-890: 13	1750-1990: 18	3500-3990: 23						3
130-160: 4	370-420: 9	900-1090: 14	2000-2240: 19	4000- : 24						
170-210: 5	430-490: 10	1100-1290: 15	2250-2490: 20							

Lag Finland Lag Norge
 Nord: KAUKO KOISTINEN Øst: STØVNENG
 Syd: KALERVO KOISTINEN Vest: VOLL

Spill	Giver	Fare- sone	Kontrakt:		Stikk	SCORE		IMP	
			N/S	Ø/V		N/S	Ø/V		
1/17	N	Ingen	3NT	N	7		100		2
2/18	Ø	N/S	4S	W	10		420		8
3/19	S	Ø/V	3D	S	10	130			-
4/20	V	Alle	3C	S	8		100		5
5/21	N	N/S	4S	W	10		420		10
6/22	Ø	Ø/V	3NT	S	7		100		11
7/23	S	Alle	4D	S	10	130		7	
8/24	V	Ingen	5H	N	10		50		6
9/25	N	Ø/V	2NT	N	6		100		5
10/26	Ø	Alle	6H	S	11		100		16
11/27	S	Ingen	INT	W	8		980		-5
12/28	V	N/S	4S	S	10	620			-
13/29	N	Alle	3NT	S	11	660		2	
14/30	Ø	Ingen	6H	E	12		980		11
15/31	S	N/S	6S	S	11		100		-
16/32	V	Ø/V	2S	E	9		140		1
Riktig regnskap bekrefte:					2. halvrunde				
N/S: <u>kk.</u> Ø/V: <u>Jon A.S.</u>					1. halvrunde		15		74
					Sluttresultat				
					VP				

LISTE FOR LAGTURNERING

IMP-SKALA:										Runde nr.
20-40: 1	220-260: 6	500-590: 11	1300-1490: 16	2500-2990: 21						4(1)
50-80: 2	270-310: 7	600-740: 12	1500-1740: 17	3000-3490: 22						Bord nr.
90-120: 3	320-360: 8	750-890: 13	1750-1990: 18	3500-3990: 23						13
130-160: 4	370-420: 9	900-1090: 14	2000-2240: 19	4000- : 24						
170-210: 5	430-490: 10	1100-1290: 15	2250-2490: 20							

Lag Norge Lag Finland
 Nord: T. Helness Øst: E. Salmenkiri
 Syd: J. Anbye Vest: J. Erkkilä

Spill	Giver	Fare- sone	Kontrakt:		Stikk	SCORE		IMP		
			N/S	Ø/V		N/S	Ø/V			
1/17	N	Ingen	4♥	N	9		50		2	
2/18	Ø	N/S	5♥	S	10		100		8	
3/19	S	Ø/V	3♦	S	10	130			-	
4/20	V	Alle	2♠	N	9	110			5	
5/21	N	N/S	4♠	E	9	50			10	
6/22	Ø	Ø/V	1♦	E	3	400			11	
7/23	S	Alle	3♥	E	9		140		7	
8/24	V	Ingen	6♥	X	N	10		300		6
9/25	N	Ø/V	2♦	S	9	110			5	
10/26	Ø	Alle	6♠	N	12	1370			16	
11/27	S	Ingen	2♥	E	6	100			5	
12/28	V	N/S	4♠	S	10	620			-	
13/29	N	Alle	3NT	S	9	600			2	
14/30	Ø	Ingen	4♥	E	12		480		11	
15/31	S	N/S	6♠	S	11		100		-	
16/32	V	Ø/V	2♠	E	8		110		1	
Riktig regnskap bekrefte:					2. halvrunde					
N/S: <u>HjB</u> Ø/V: <u>X</u>					1. halvrunde		74		15	
					Sluttresultat					
					VP					

LISTE FOR LAGTURNERING

IMP-SKALA:										Runde nr.
20-40: 1	220-260: 6	500-590: 11	1300-1490: 16	2500-2990: 21						4(2)
50-80: 2	270-310: 7	600-740: 12	1500-1740: 17	3000-3490: 22						Bord nr.
90-120: 3	320-360: 8	750-890: 13	1750-1990: 18	3500-3990: 23						3
130-160: 4	370-420: 9	900-1090: 14	2000-2240: 19	4000- : 24						
170-210: 5	430-490: 10	1100-1290: 15	2250-2490: 20							

Lag Finland Lag Norge
 Nord: KAUKO KOISTINEN Øst: MARSTRANDER
 Syd: KALERVO KOISTINEN Vest: ARONSEN

Spill	Giver	Fare- sone	Kontrakt:		Stikk	SCORE		IMP	
			N/S	Ø/V		N/S	Ø/V		
1/17	N	Ingen	4H	N	10	420			1
2/18	Ø	N/S	4H	N	11	650			1
3/19	S	Ø/V	4H	N	9		50		2
4/20	V	Alle	3C	W	9		110		-
5/21	N	N/S	2D	E	9		110		-
6/22	Ø	Ø/V	4S	E	11		990		8
7/23	S	Alle	4S	E	11		650		-
8/24	V	Ingen	2D	W	10		130		1
9/25	N	Ø/V	INT	N	4		150		-
10/26	Ø	Alle	3NT	N	11	660		6	
11/27	S	Ingen	4H	S	9		50		10
12/28	V	N/S	4H	E	8	100		2	
13/29	N	Alle	6S	E	12		1430		-
14/30	Ø	Ingen	3NT	N	9	400		6	
15/31	S	N/S	3H	E	7	100			1
16/32	V	Ø/V	4H	W	10		620		12
Riktig regnskap bekrefte:					2. halvrunde		17		33
N/S: <u>kk</u> Ø/V: <u>Jon</u>					1. halvrunde		15		74
					Sluttresultat		32		107
					VP		3		25

LISTE FOR LAGTURNERING

IMP-SKALA:										Runde nr.
20-40: 1	220-260: 6	500-590: 11	1300-1490: 16	2500-2990: 21						4(2)
50-80: 2	270-310: 7	600-740: 12	1500-1740: 17	3000-3490: 22						Bord nr.
90-120: 3	320-360: 8	750-890: 13	1750-1990: 18	3500-3990: 23						13
130-160: 4	370-420: 9	900-1090: 14	2000-2240: 19	4000- : 24						
170-210: 5	430-490: 10	1100-1290: 15	2250-2490: 20							

Lag Norge Lag Finland
 Nord: Støvneng Øst: Ukkonen
 Syd: Voll Vest: Viitasalo

Spill	Giver	Fare- sone	Kontrakt:		Stikk	SCORE		IMP	
			N/S	Ø/V		N/S	Ø/V		
1/17	N	Ingen	4H	N	11	450			1
2/18	Ø	N/S	4H	N	10	620			1
3/19	S	Ø/V	3C	E	9		110		2
4/20	V	Alle	4S	N	9		100		-
5/21	N	N/S	1S	N	6		100		-
6/22	Ø	Ø/V	4S	E	11		650		8
7/23	S	Alle	5S	E	11		650		-
8/24	V	Ingen	2D	W	8		90		1
9/25	N	Ø/V	INT	N	4		150		-
10/26	Ø	Alle	2S	E	4	400			6
11/27	S	Ingen	4H	S	10	420		10	
12/28	V	N/S	4H	E	9	50			2
13/29	N	Alle	6S	E	12		1430		-
14/30	Ø	Ingen	3D	N	11	150			6
15/31	S	N/S	3C	S	10	130			1
16/32	V	Ø/V	4H	W	9	100			12
Riktig regnskap bekrefte:					2. halvrunde		33		17
N/S: <u>Jon A.S.</u> Ø/V: <u>X</u>					1. halvrunde		74		15
					Sluttresultat		107		32
					VP		+75		

LISTE FOR LAGTURNERING

D

IMP-SKALA:				Runde nr.
20-40: 1	220-260: 6	500-590: 11	1300-1490: 16	4(1)
50-80: 2	270-310: 7	600-740: 12	1500-1740: 17	Bord nr.
90-120: 3	320-360: 8	750-890: 13	1750-1990: 18	4
130-160: 4	370-420: 9	900-1090: 14	2000-2240: 19	
170-210: 5	430-490: 10	1100-1290: 15	2250-2490: 20	

Lag Norge Lag Island
 Nord: Glaubviss Øst: Disafelundurdotter
 Syd: E. Skurva Vest: Soffia Gudmundsdottir

Spill	Giver	Fare-sone	Kontrakt:	Stikk	SCORE		IMP	
					N/S	Ø/V	N/S	Ø/V
1/17	N	Ingen	3 NT, N	7		100		2
2/18	Ø	N/S	4 S V	10		420		-
3/19	S	Ø/V	4 H N	8		180		2
4/20	V	Alle	3 K N	9	110			5
5/21	N	N/S	4 S, Ø	10		420		10
6/22	Ø	Ø/V	2 H, N	9	140			-
7/23	S	Alle	2 R, S	9	110			1
8/24	V	Ingen	4 S, Ø	9	50			12
9/25	N	Ø/V	2 R N	8	90			1
10/26	Ø	Alle	2 R S	12		180		-
11/27	S	Ingen	2 H Ø	7	50			4
12/28	V	N/S	4 S S	10	620			1
13/29	N	Alle	3 R S	11	150			-
14/30	Ø	Ingen	6 H Ø	12		980		11
15/31	S	N/S	4 S N	10	620			12
16/32	V	Ø/V	2 S Ø	9		140		-
Riktig regnskap bekrefte:					2. halvrunde			
N/S: <u>H</u> Ø/V: <u>Dra T</u>					1. halvrunde		33	28
					Sluttresultat			
					VP			

LISTE FOR LAGTURNERING

D

IMP-SKALA:				Runde nr.
20-40: 1	220-260: 6	500-590: 11	1300-1490: 16	4(1)
50-80: 2	270-310: 7	600-740: 12	1500-1740: 17	Bord nr.
90-120: 3	320-360: 8	750-890: 13	1750-1990: 18	14
130-160: 4	370-420: 9	900-1090: 14	2000-2240: 19	
170-210: 5	430-490: 10	1100-1290: 15	2250-2490: 20	

Lag Island Lag Norge
 Nord: E. JAKOBSD Øst: Annalise Koppang
 Syd: V. KRISTJÁRSD Vest: Rönnung Asla

Spill	Giver	Fare-sone	Kontrakt:	Stikk	SCORE		IMP	
					N/S	Ø/V	N/S	Ø/V
1/17	N	Ingen	N 2H ØK	7		50		2
2/18	Ø	N/S	V 4S j: Q	10		420		-
3/19	S	Ø/V	S 50 ♠ A	9		100		2
4/20	V	Alle	N 3C j: 8	8		100		5
5/21	N	N/S	Ø 4S ♠ 6	9	50			10
6/22	Ø	Ø/V	N 2D j: 2	10	130			-
7/23	S	Alle	S 3D ♠ 5	10	130			1
8/24	V	Ingen	Ø 4Sx ♠ 7	10		590		12
9/25	N	Ø/V	N 2D ♠ 2	9	110			1
10/26	Ø	Alle	S 6H ♠ A	11		100		-
11/27	S	Ingen	S 1H Y ♠ 6	6		100		4
12/28	V	N/S	S 4S ♠ 7	11	650			1
13/29	N	Alle	N 3D ♠ 5	11	150			-
14/30	Ø	Ingen	Ø 4H ♠ 8	12		480		11
15/31	S	N/S	N 6S ♠ 4	11		100		12
16/32	V	Ø/V	Ø 2S j: 9	9		140		-
Riktig regnskap bekrefte:					2. halvrunde		28	33
N/S: <u>Ø</u> Ø/V: <u>H</u>					1. halvrunde			
					Sluttresultat			
					VP			

LISTE FOR LAGTURNERING

D

IMP-SKALA:				Runde nr.
20-40: 1	220-260: 6	500-590: 11	1300-1490: 16	4-2
50-80: 2	270-310: 7	600-740: 12	1500-1740: 17	Bord nr.
90-120: 3	320-360: 8	750-890: 13	1750-1990: 18	4
130-160: 4	370-420: 9	900-1090: 14	2000-2240: 19	
170-210: 5	430-490: 10	1100-1290: 15	2250-2490: 20	

Lag Norge Lag Island
 Nord: Glaubviss Øst: Erthra Jacobsdottir
 Syd: Skurva Vest: Valgulur Kristjansdottir

Spill	Giver	Fare-sone	Kontrakt:	Stikk	SCORE		IMP	
					N/S	Ø/V	N/S	Ø/V
1/17	N	Ingen	4 H S	9		50		-
2/18	Ø	N/S	5 R x Ø	10	180			9
3/19	S	Ø/V	4 H S	9		50		-
4/20	V	Alle	4 S N	8		200		7
5/21	N	N/S	1 S N	6		100		6
6/22	Ø	Ø/V	3 S Ø	10		120		10
7/23	S	Alle	4 S Ø	11		650		-
8/24	V	Ingen	2 R V	11		150		-
9/25	N	Ø/V	1 NT, N	7	90			-
10/26	Ø	Alle	5 R, S	11	600			1
11/27	S	Ingen	2 H, N	9	140			5
12/28	V	N/S	4 S, Ø	8	100			11
13/29	N	Alle	6 S, Ø	12		1430		-
14/30	Ø	Ingen	4 R, N	10	130			5
15/31	S	N/S	3 H, X	6	500			9
16/32	V	Ø/V	4 H V	9	100			7
Riktig regnskap bekrefte:					2. halvrunde		47	23
N/S: <u>H</u> Ø/V: <u>Ø</u>					1. halvrunde		33	28
					Sluttresultat		80	51
					VP		20	10

LISTE FOR LAGTURNERING

D

IMP-SKALA:				Runde nr.
20-40: 1	220-260: 6	500-590: 11	1300-1490: 16	4-2
50-80: 2	270-310: 7	600-740: 12	1500-1740: 17	Bord nr.
90-120: 3	320-360: 8	750-890: 13	1750-1990: 18	14
130-160: 4	370-420: 9	900-1090: 14	2000-2240: 19	
170-210: 5	430-490: 10	1100-1290: 15	2250-2490: 20	

Lag Island Lag Norge
 Nord: D. PETURSD Øst: A. KOPPANG
 Syd: S. GUDMUNDSD Vest: R. ASLA

Spill	Giver	Fare-sone	Kontrakt:	Stikk	SCORE		IMP	
					N/S	Ø/V	N/S	Ø/V
1/17	N	Ingen	4 H S-1 < 7	9		50		-
2/18	Ø	N/S	5 D x A-3 H K	8	500			9
3/19	S	Ø/V	4 H N-1 D A	9		50		-
4/20	V	Alle	4 H A-1 D A	9	100			7
5/21	N	N/S	3 NT V-3 S x	6	150			6
6/22	Ø	Ø/V	4 S H A < 9	11		650		10
7/23	S	Alle	4 S H A < x	11		650		-
8/24	V	Ingen	2 D 13 V < x	11		150		-
9/25	N	Ø/V	2 C N: D A	8	90			-
10/26	Ø	Alle	3 NT H N S K	10	630			1
11/27	S	Ingen	4 H H N < A	9		50		5
12/28	V	N/S	3 NT Y S Q	9		400		11
13/29	N	Alle	6 S + A S x	12		1430		-
14/30	Ø	Ingen	5 D-1 N < 9	10		50		5
15/31	S	N/S	3 H-2 A D x	7	100			9
16/32	V	Ø/V	3 H + 2 V D A	11		200		7
Riktig regnskap bekrefte:					2. halvrunde		23	47
N/S: <u>Dra P.</u> Ø/V: <u>M H</u>					1. halvrunde		28	33
					Sluttresultat		51	80
					VP		10	20

LISTE FOR LAGTURNERING

IMP-SKALA:										Runde nr.
20-40: 1	220-260: 6	500-590: 11	1300-1490: 16	2500-2990: 21						4(1)
50-80: 2	270-310: 7	600-740: 12	1500-1740: 17	3000-3490: 22						Bord nr.
90-120: 3	320-360: 8	750-890: 13	1750-1990: 18	3500-3990: 23						5
130-160: 4	370-420: 9	900-1090: 14	2000-2240: 19	4000- : 24						
170-210: 5	430-490: 10	1100-1290: 15	2250-2490: 20							

Lag Finland Lag Sverige
 Nord: P. SAVOLAINEN Øst: P. FLODAVIST
 Syd: P. LASSILA Vest: M. SWANSTRÖM

Spill	Giver	Fare-sone	Kontrakt:	Stikk	SCORE		IMP	
					N/S	Ø/V	N/S	Ø/V
1/17	N	Ingen	3 S	9		140	3	
2/18	Ø	N/S	4 S	11		450	4	
3/19	S	Ø/V	3 D	10	130		5	
4/20	V	Alle	1 NT	8	120	-	-	
5/21	N	N/S	4 S	12		480	2	
6/22	Ø	Ø/V	3 H	9	140		5	
7/23	S	Alle	3 S	9		140	-	
8/24	V	Ingen	5 H	10		50	4	
9/25	N	Ø/V	3 NT	9	400		7	
10/26	Ø	Alle	5 H	11	650		13	
11/27	S	Ingen	2 D	7		50	1	
12/28	V	N/S	4 S	10	620	-	-	
13/29	N	Alle	3 D	11	150	-	-	
14/30	Ø	Ingen	5 H	12		480	1	
15/31	S	N/S	6 S	10		200	3	
16/32	V	Ø/V	3 S	9		140	-	
Riktig regnskap bekrefte:				2. halvrunde				
N/S: <u>AN</u> Ø/V: <u>sf</u>				1. halvrunde		35 13		
				Slutresultat				
				VP				

LISTE FOR LAGTURNERING

IMP-SKALA:										Runde nr.
20-40: 1	220-260: 6	500-590: 11	1300-1490: 16	2500-2990: 21						4(1)
50-80: 2	270-310: 7	600-740: 12	1500-1740: 17	3000-3490: 22						Bord nr.
90-120: 3	320-360: 8	750-890: 13	1750-1990: 18	3500-3990: 23						15
130-160: 4	370-420: 9	900-1090: 14	2000-2240: 19	4000- : 24						
170-210: 5	430-490: 10	1100-1290: 15	2250-2490: 20							

Lag Sverige Lag Finland
 Nord: Anders Löfdahl Øst: P. JUURI-OJA
 Syd: P. L. GÖTHE Vest: T. HONKAVUORI

Spill	Giver	Fare-sone	Kontrakt:	Stikk	SCORE		IMP	
					N/S	Ø/V	N/S	Ø/V
1/17	N	Ingen	4 N S	9		50	3	
2/18	Ø	N/S	4 S X V	10		590	4	
3/19	S	Ø/V	3 NT S	8		50	5	
4/20	V	Alle	2 N N	9	100		-	
5/21	N	N/S	4 S Ø	10		420	2	
6/22	Ø	Ø/V	3 NT S	8		50	5	
7/23	S	Alle	3 H j Ø	9		140	-	
8/24	V	Ingen	4 S j Ø X	9	160		4	
9/25	N	Ø/V	1 Ru S	8	90		7	
10/26	Ø	Alle	6 H j S	11		160	13	
11/27	S	Ingen	1 NT V	7		90	1	
12/28	V	N/S	4 S S	10	620		-	
13/29	N	Alle	3 Ru N	11	150		-	
14/30	Ø	Ingen	4 H j Ø	11		450	1	
15/31	S	N/S	5 S S	10		100	3	
16/32	V	Ø/V	2 S Ø	9		140	-	
Riktig regnskap bekrefte:				2. halvrunde				
N/S: <u>sf</u> Ø/V: <u>AN</u>				1. halvrunde		13 35 35		
				Slutresultat				
				VP				

LISTE FOR LAGTURNERING

IMP-SKALA:										Runde nr.
20-40: 1	220-260: 6	500-590: 11	1300-1490: 16	2500-2990: 21						4-2
50-80: 2	270-310: 7	600-740: 12	1500-1740: 17	3000-3490: 22						Bord nr.
90-120: 3	320-360: 8	750-890: 13	1750-1990: 18	3500-3990: 23						5
130-160: 4	370-420: 9	900-1090: 14	2000-2240: 19	4000- : 24						
170-210: 5	430-490: 10	1100-1290: 15	2250-2490: 20							

Lag Finland Lag Sverige
 Nord: P. SAVOLAINEN Øst: M. NORBÄCK
 Syd: P. LASSILA Vest: E.-L. GÖTHE

Spill	Giver	Fare-sone	Kontrakt:	Stikk	SCORE		IMP	
					N/S	Ø/V	N/S	Ø/V
1/17	N	Ingen	4 H	10	420		10	
2/18	Ø	N/S	5 D*	8	500		7	
3/19	S	Ø/V	1 NT	8	120		5	
4/20	V	Alle	4 C	8	200		2	
5/21	N	N/S	1 NT	6	50		6	
6/22	Ø	Ø/V	3 S	10		170	-	
7/23	S	Alle	4 S	11		650	-	
8/24	V	Ingen	2 D	10		130	1	
9/25	N	Ø/V	1 NT	6		50	-	
10/26	Ø	Alle	3 NT	11	660		-	
11/27	S	Ingen	n.p.				4	
12/28	V	N/S	3 NT	8	50		2	
13/29	N	Alle	6 S	12		1430	-	
14/30	Ø	Ingen	3 NT	9	400		-	
15/31	S	N/S	3 C	10	130		10	
16/32	V	Ø/V	5 D*	7		700	14	
Riktig regnskap bekrefte:				2. halvrunde		40 21		
N/S: <u>AN</u> Ø/V: <u>sf</u>				1. halvrunde		35 13		
				Slutresultat		75 34		
				VP		22 8		

LISTE FOR LAGTURNERING

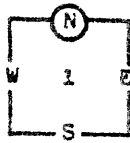
IMP-SKALA:										Runde nr.
20-40: 1	220-260: 6	500-590: 11	1300-1490: 16	2500-2990: 21						4-2
50-80: 2	270-310: 7	600-740: 12	1500-1740: 17	3000-3490: 22						Bord nr.
90-120: 3	320-360: 8	750-890: 13	1750-1990: 18	3500-3990: 23						15
130-160: 4	370-420: 9	900-1090: 14	2000-2240: 19	4000- : 24						
170-210: 5	430-490: 10	1100-1290: 15	2250-2490: 20							

Lag Sverige Lag Finland
 Nord: J. MELLSTRÖM Øst: P. JUURI-OJA
 Syd: B. ÖDLUND Vest: T. HONKAVUORI

Spill	Giver	Fare-sone	Kontrakt:	Stikk	SCORE		IMP	
					N/S	Ø/V	N/S	Ø/V
1/17	N	Ingen	4H S	9		50	10	
2/18	Ø	N/S	2H S	11	200		7	
3/19	S	Ø/V	1S N	6		50	5	
4/20	V	Alle	2S N	9	140		2	
5/21	N	N/S	1NT E	10		180	6	
6/22	Ø	Ø/V	3S E	10		170	-	
7/23	S	Alle	4S E	11		850	-	
8/24	V	Ingen	1NT W	7		90	1	
9/25	N	Ø/V	1NT N	6		50	-	
10/26	Ø	Alle	3NT N	11	660		-	
11/27	S	Ingen	3H N	9	140		4	
12/28	V	N/S	3NT W	7	100		2	
13/29	N	Alle	6S E	12		1430	-	
14/30	Ø	Ingen	5D N	11	400		-	
15/31	S	N/S	2D S	4		300	10	
16/32	V	Ø/V	4H W	8	200		14	
Riktig regnskap bekrefte:				2. halvrunde		21 40		
N/S: <u>AN</u> Ø/V: <u>AN</u>				1. halvrunde		83 35		
				Slutresultat		84 45		
				VP		8 22		

RUNDE NR. 5.

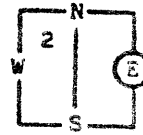
A K T 9 2
T 9 4 3
A 3
K J



D J 8 7 5
A D R 7 5
T T 6
T

6
J 6 2
D 9 7 2
A 6 5 3 2

A K 8 4 3
8 7 5 4
D T
T 2



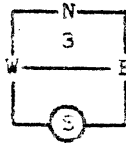
D 9 6 5
J J 2
J J 8 6
K J 7 3

J T 7
A
A 9 5 3 2
D 9 5 4

4 3
K
K J 8 5 4
D 9 8 7 4

2
K D T 9 6 3
K 7 4
A 8 6

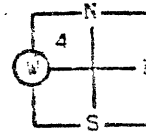
J 8 7 5
A T
J 9 3
A 7 6 2



6 3 2
J J 9 5
A K 8 7
T 9 5

A K T 4
8 6 3 2
D T 2
4 3

8 7 5 2
K 8 4 3 2
5
D 9 2



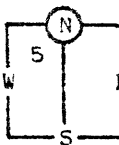
D J 9 4
J T 5
D 9 8 7
K 5

K T 6 3
A 7 5
K T 4
8 4 3

D 9
K D 7 4
6 5 4
K D J 8

A
D 9
A J 6 3 2
A J T 7 6

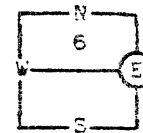
A D T 8
A 9 5 3
A K J T 5
--



9 4 2
K J
9 6 2
9 8 7 4 2

6 3
T 6 4 2
4
A K D J T 5

T 6
A J 5 4
J 9 4 2
K 6 5



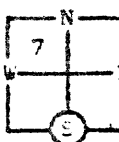
5 4
7 6 3 2
A 7
A J T 8 4

A K J 7
K T 9
K D 6 5
7 2

K J 7 5
D 8 7
D 8 7 3
6 3

D 9 8 3 2
D 8
T 8 3
D 9 3

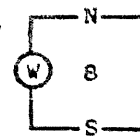
K J 9 8 7 6 5
8 6
9 5
9 3



D 4 3 2
9 7
D
A K J 8 5 2

A T
A K D J 5 4 2
7
7 6 4

8 3 2
4 3
T 9 8 7 3
A J 4



J T 6 5
A T 5
J 6
K 9 8 3

K 7 4
D 9 8 6 2
4 2
D T 5

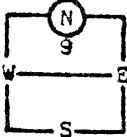
--
T 3
A K J T 8 5 4 3 2
D T

A D 9
K J 7
A K D 5
7 6 2

RUNDE NR. 5.

K D J T
T 9 8 2
A D 7
K 9

9 8 7 5 3
K D 3
9 3
T 8 7

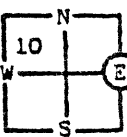


6 2
J 7 6 5
K 8 6 5 4
A 5

A 4
A 4
J T 2
D J 6 4 3 2

T 9 8 7
A J 6 4
K 7 2
5 3

D J 5
D T 9 7 2
A T
A 7 2

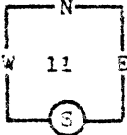


A 2
3
D 9 8 5 3
K T 9 8 4

K 6 4 3
K 8 5
J 6 4
D J 6

7 6 4
K 9 6 4 3
J 3
9 5 3

A K D T 8
T 8
A D 8 7 2
6

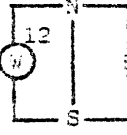


5 3 2
A D J 7 2
9
D 7 4 2

J 9
5
K T 6 5 4
A K J T 8

6 4 3
A 2
A K J 7 5 2
D 3

D 9 5 2
T 8 3
D 6 4
J T 5

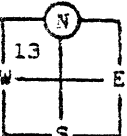


A J T 8 7
D J 6
9 8
9 6 4

K
K 9 7 5 4
T 3
A K 8 7 2

D 9 8 4
T 7 5
A 8 7 5
D 8

7 5
K D 4
K 9 4 2
K T 5 3

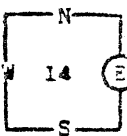


K T 3 2
A 6
D 6
A 7 6 4 2

A J 6
J 9 8 3 2
J T 3
J 9

K 8
J T 7 3
K T 4 3
K D T

T 9 5
A 4
A 5 2
J 8 7 4 2

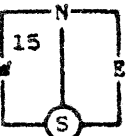


4 3 2
K 9 8 2
D J 8 6
A 3

A D J 7 6
D 6 5
9 7
9 6 5

A 5 3
6 4 3
9 4 3
K J 6 4

8 4
D J 7
D 6 5
A D 8 5 2

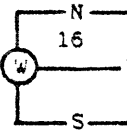


J T 9 7
K 5 2
J T 7 2
9 3

K D 5 2
A T 9 8
A K 8
T 7

J T 9 3
J
6 3 2
K T 7 3 2

A 6 5 2
9 8 7 6 5
8 4
8 6



K D 4
K D 3
K T 9 5
A D J

8 7
A T 4 2
A D J 7
9 5 4

RUNDE NR. 5.

T 4 2
J 8 7
A D 8
J T 5 4

J 6
K D 6 2
9 3 2 2
A 8 7 2

D 8 7 5
D A 9
K J 7 6 4
D 6

A K 9 3
T 5 4 3
T 5
K 9 3

K
A 9 6 5 4 3 2
8 7
T 6 3

T 7 2
D
D J 5 4 3
A K 5 2

A 8 6 4
K J 7
K T
D 9 8 7

D J 9 5 3
T 8
A 9 6 2
J 4

A K 8 6 2
D 7
J 7
A 8 5 2

J 9 5
A K T
A K D 2
9 7 4

3
J 6 4 2
9 8 6 4
K D T 6

D T 7 4
9 8 5 3
T 5 3
J 3

4 2
K 8 7 5 4
T 9
J 7 6 5

A 9 8 6 3
D
7 4 3 2
A 9 8

K T
J T 6 3
K D 8 6 5
K T

D J 7 5
A 9 2
A J
D 4 3 2

K T 9
9 7 3
D J 8 6 5
A 6

A 6 3
A 8 4
A T 2
K D 5 2

8 7 4
K J T 2
9 7
9 8 7 4

D J 5 2
D 6 5
K 4 3
J T 3

K T 9 6 4 3
A T
A 7 5
A 5

A D J 8 7
K 4
J 6 2
K J 2

5 2
D J 8 6 3 2
K 3
D 9 4

--
9 7 5
D T 9 8 4
T 8 7 6 3

A T 9 7
J 8 6 2
7 6 5
K D

8
A 9 7
K J T 4 3
A T 6 4

K D J 6 4 3
D 5 4
--
9 7 3 2

5 2
K T 3
A D 9 8 2
J 8 5

A K 8 7 4
9 7
5 4 2
A J 9

D 3 2
J 8 4
K T 7 6 3
D 8

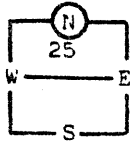
J 9 6 5
K T 6 3 2
D
K 4 3

T
A D 5
A J 9 8
T 7 6 5 2

RUNDE NR. 5.

A 7 5 4
J 6 5
K D T 6
9 5

6
T 9 8 7
A J 5 3
A J T 6

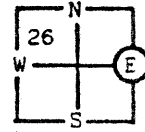


T 8 3
A K D 3 2
4
D 4 3 2

K D J 9 2
4
9 8 7 2
K 8 7

A D T 5 2
D 9
T 7 6 4
8 5

6 3
K 6 3
K J 2
D T 9 6 3

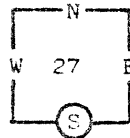


7 4
A T 8 5 4 2
D 9
K 7 4

K J 9 8
J 7
A 8 5 3
A J 2

K J T 4 2
K 5 4 3
J
9 7 3

9 7
A D J 8
A K 6 2
8 5 4

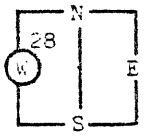


D 8 6 5 3
7 2
D 8
D T 6 2

A
T 9 6
T 9 7 5 4 3
A K J

D 8 7 2
A D J 6
9 6
8 5 4

A 9 5
9
K J 8 7 3 2
9 6 2

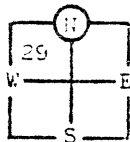


K J T
4 2
A D T 4
D J T 3

6 4 3
K T 8 7 5 3
5
A K 7

8 7
A J 9 5 4
8 6 5
A T 4

6 2
K D T 2
A D T 7 4
6 3

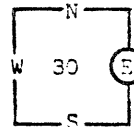


D T 9 3
7 3
K J 9 3
K 9 2

A K J 5 4
8 6
2
D J 8 7 5

K D J 8 4
A 7
A K 6
9 6 3

--
J 9 3
J 8 4 3 2
A K 8 5 2

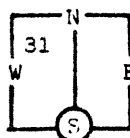


9 7 6 5
K 8 6 5
T 9 7
J T

A T 3 2
D T 4 2
D 5
D 7 4

D J 4 3 2
A 6 4
A K 4
K J

K T 8 7 6
J T 8 2
7
A 6 3

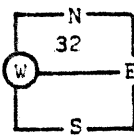


A 5
D 9 7
D T 9 6 5 2
D 8

9
K 5 3
J 8 3
T 9 7 5 4 2

A J 5 3
J T 9 8 6 2
--
7 4 2

D 7
K 7 5 4 3
J 7 4
D J T



9 8 2
A
A T 9 8 6 5 3 2
A

K T 6 4
D
K D
K 9 8 6 5 3

LISTE FOR LAGTURNERING

IMP-SKALA:										Runde nr.
20-40:1	220-280:8	500-590:11	1300-1490:18	2500-2990:21						5-1
50-80:2	270-310:7	600-740:12	1500-1740:17	3000-3490:22						Bord nr.
90-120:3	320-360:6	750-890:13	1750-1990:18	3500-3990:23						1
130-180:4	370-420:9	900-1090:14	2000-2240:19	4000-:24						
170-210:5	430-490:10	1100-1290:15	2250-2490:20							

Lag Færøysene Lag Sverige
 Nord: N. NIELSEN Øst: J. NIELSEN
 Syd: E. JENSEN Vest: A. BRUNZEL

Spill	Giver	Fare-sone	Kontrakt:	Stikk	SCORE		IMP	
					N/S	Ø/V	N/S	Ø/V
1/17	N	Ingen	E 2♥ ♠6	6	100		9	
2/18	Ø	N/S	S 3♦ ♥Q	7		200	12	
3/19	S	Ø/V	V INT ♠6	8		120	6	
4/20	V	Alle	V 3NT ♥2	9		600	10	
5/21	N	N/S	N 3NT ♠8	12	690		2	
6/22	Ø	Ø/V	N 3NT ♠10	8		50	10	
7/23	S	Alle	N 5♠ ♠K	8		300	8	
8/24	V	Ingen	V 3NT ♠10	12		490	2	
9/25	N	Ø/V	N 3NT ♠5	12	490		-	
10/26	Ø	Alle	V INT ♠10	9		150	10	
11/27	S	Ingen	V 4♠ ♠7	12		480	1	
12/28	V	N/S	N 5♦ ♠A	11	600		3	
13/29	N	Alle	E 3♠ ♠J	11		150	6	
14/30	Ø	Ingen	S INT ♠4	6		50	4	
15/31	S	N/S	S 3NT ♠5	9	600		10	
16/32	V	Ø/V	V 4♥ ♠J	9	100		12	
Riktig regnskap bekræftes:					2. halvrunde			
N/S: <u>JK</u> Ø/V: <u>JN</u>					1. halvrunde	35	73	
					Slutresultat			
					VP			

LISTE FOR LAGTURNERING

IMP-SKALA:										Runde nr.
20-40:1	220-280:8	500-590:11	1300-1490:18	2500-2990:21						5-1
50-80:2	270-310:7	600-740:12	1500-1740:17	3000-3490:22						Bord nr.
90-120:3	320-360:6	750-890:13	1750-1990:18	3500-3990:23						11
130-180:4	370-420:9	900-1090:14	2000-2240:19	4000-:24						
170-210:5	430-490:10	1100-1290:15	2250-2490:20							

Lag Sverige Lag Færøysene
 Nord: G. Hallberg Øst: H. JOENSEN
 Syd: A. BRUNZEL Vest: P. JOENSEN

Spill	Giver	Fare-sone	Kontrakt:	Stikk	SCORE		IMP	
					N/S	Ø/V	N/S	Ø/V
1/17	N	Ingen	JNT♠	6	500		9	
2/18	Ø	N/S	4HxV	7	500		12	
3/19	S	Ø/V	2S S	8	110		6	
4/20	V	Alle	JD V	10		170	10	
5/21	N	N/S	JC S	13	640		2	
6/22	Ø	Ø/V	JNTS	10	410		10	
7/23	S	Alle	5D V	11		600	7	
8/24	V	Ingen	JN V	10		430	2	
9/25	N	Ø/V	3NTN	12	490		-	
10/26	Ø	Alle	3NTV	6	300		10	
11/27	S	Ingen	4S V	11		450	1	
12/28	V	N/S	3NTN	13	720		3	
13/29	N	Alle	3NT♠	8	100		6	
14/30	Ø	Ingen	2H N	8	110		4	
15/31	S	N/S	INTS	9	150		10	
16/32	V	Ø/V	3NT♠	9		600	12	
Riktig regnskap bekræftes:					2. halvrunde			
N/S: <u>JN</u> Ø/V: <u>JK</u>					1. halvrunde	73	31	
					Slutresultat			
					VP			

LISTE FOR LAGTURNERING

IMP-SKALA:										Runde nr.
20-40:1	220-280:8	500-590:11	1300-1490:18	2500-2990:21						5-2
50-80:2	270-310:7	600-740:12	1500-1740:17	3000-3490:22						Bord nr.
90-120:3	320-360:6	750-890:13	1750-1990:18	3500-3990:23						1
130-180:4	370-420:9	900-1090:14	2000-2240:19	4000-:24						
170-210:5	430-490:10	1100-1290:15	2250-2490:20							

Lag Færøysene Lag Sverige
 Nord: EGIL HELMEDAL Øst: JAN OLOFSSON
 Syd: INGE HELMEDAL Vest: BJARN BÄCKSTRÖM

Spill	Giver	Fare-sone	Kontrakt:	Stikk	SCORE		IMP	
					N/S	Ø/V	N/S	Ø/V
1/17	N	Ingen	3D E	9		110	2	
2/18	Ø	N/S	3NT V	11		460	8	
3/19	S	Ø/V	3D E	10		130	-	
4/20	V	Alle	3D V	10		130	2	
5/21	N	N/S	INT V	6	50		4	
6/22	Ø	Ø/V	3NT V	9		600	11	
7/23	S	Alle	3S E	7	200		7	
8/24	V	Ingen	2NT S	9	150		6	
9/25	N	Ø/V	4S X S	7		500	-	
10/26	Ø	Alle	2H E	10		170	1	
11/27	S	Ingen	2S N	6		100	5	
12/28	V	N/S	3H S	8		100	-	
13/29	N	Alle	3C S	9	110		1	
14/30	Ø	Ingen	4S N	9		50	-	
15/31	S	N/S	2S V	6	100		5	
16/32	V	Ø/V	3D E	10		130	8	
Riktig regnskap bekræftes:					2. halvrunde	19	41	
N/S: <u>JK</u> Ø/V: <u>JN</u>					1. halvrunde	31	73	
					Slutresultat	50	114	
					VP	5	25	

LISTE FOR LAGTURNERING

IMP-SKALA:										Runde nr.
20-40:1	220-280:8	500-590:11	1300-1490:18	2500-2990:21						5-2
50-80:2	270-310:7	600-740:12	1500-1740:17	3000-3490:22						Bord nr.
90-120:3	320-360:6	750-890:13	1750-1990:18	3500-3990:23						11
130-180:4	370-420:9	900-1090:14	2000-2240:19	4000-:24						
170-210:5	430-490:10	1100-1290:15	2250-2490:20							

Lag Sverige Lag Færøysene
 Nord: J. NIELSEN Øst: H. JOENSEN
 Syd: A. BRUNZEL Vest: P. JOENSEN

Spill	Giver	Fare-sone	Kontrakt:	Stikk	SCORE		IMP	
					N/S	Ø/V	N/S	Ø/V
1/17	N	Ingen	S 2S	7		50	2	
2/18	Ø	N/S	N 3H	8		100	8	
3/19	S	Ø/V	W IN	8		120	-	
4/20	V	Alle	N 2H	6		200	2	
5/21	N	N/S	E 2H	8		110	4	
6/22	Ø	Ø/V	S 5D	9		100	11	
7/23	S	Alle	W 2C	9		110	7	
8/24	V	Ingen	S 3N	9	400		6	
9/25	N	Ø/V	S 6S X	9		500	-	
10/26	Ø	Alle	N 4S	8		200	1	
11/27	S	Ingen	S 2D	8	90		5	
12/28	V	N/S	S 3H	8		100	-	
13/29	N	Alle	N 3H	9	140		1	
14/30	Ø	Ingen	N 4S	9		50	-	
15/31	S	N/S	S 3C	8		100	5	
16/32	V	Ø/V	E 5Dx	10	200		8	
Riktig regnskap bekræftes:					2. halvrunde	41	19	
N/S: <u>JN</u> Ø/V: <u>JK</u>					1. halvrunde	73	31	
					Slutresultat	114	50	
					VP	25	5	

A

IMP-SKALA:										Runde nr.	
20-40: 1	220-280: 6	500-590: 11	1300-1490: 18	2500-2990: 21						S-1	Bord nr.
50-80: 2	270-310: 7	600-740: 12	1500-1740: 17	3000-3490: 22						KAMA-9	
90-120: 3	320-380: 8	750-890: 13	1750-1990: 18	3500-3990: 23							
130-160: 4	370-420: 9	900-1090: 14	2000-2240: 19	4000- : 24							
170-210: 5	430-490: 10	1100-1290: 15	2250-2490: 20								

Lag Norge Lag Danmark
 Nord: Peter Heststrand Øst: Jens Hulgård
 Syd: Pet. Mowen Vest: S. Schou

Spil	Giver	Fare-sone	Kontrakt:	Stikk	SCORE		IMP	
					N/S	Ø/V	N/S	Ø/V
1/17	N	Ingen	2H; N	7		50	4	
2/18	Ø	N/S	3H; V	9		140	1	
3/19	S	Ø/V	1NT Ø	7		90	5	
4/20	V	Alle	2KL V	9		110	1	
5/21	N	N/S	3NT N	11	660		-	
6/22	Ø	Ø/V	3NT N	8		50	10	
7/23	S	Alle	5RU V	11		600	7	
8/24	V	Ingen	3NT V	10		430	2	
9/25	N	Ø/V	3NT N	12	490		-	
10/26	Ø	Alle	3KL Ø	10		130	-	
11/27	S	Ingen	4SP V	12		480	2	
12/28	V	N/S	4H; S	11	650		10	
13/29	N	Alle	3NT V	8	100		12	
14/30	Ø	Ingen	2NT N	8	120		5	
15/31	S	N/S	3NT S	9	600		9	
16/32	V	Ø/V	4H; Ø	10	620		1	
Riktig regnskap bekreftes:				2. halvrunde		39	30	
NIS: <u>He'B</u> ØV: <u>gla</u>				1. halvrunde				
				Slutresultat				
				VP				

A

IMP-SKALA:										Runde nr.	
20-40: 1	220-280: 6	500-590: 11	1300-1490: 18	2500-2990: 21						S-1	Bord nr.
50-80: 2	270-310: 7	600-740: 12	1500-1740: 17	3000-3490: 22						KAMA-2	
90-120: 3	320-380: 8	750-890: 13	1750-1990: 18	3500-3990: 23							
130-160: 4	370-420: 9	900-1090: 14	2000-2240: 19	4000- : 24							
170-210: 5	430-490: 10	1100-1290: 15	2250-2490: 20								

Lag Danmark Lag Norge
 Nord: K-A BOESGAARD Øst: T. HELLNES
 Syd: P. SCHAALTZ Vest: J. AABYE

Spil	Giver	Fare-sone	Kontrakt:	Stikk	SCORE		IMP	
					N/S	Ø/V	N/S	Ø/V
1/17	N	Ingen	Ø 3D	-2	100		4	
2/18	Ø	N/S	N 3SP	-1		100	1	
3/19	S	Ø/V	Ø 1NT	-1	100		5	
4/20	V	Alle	V 4D	+5		150	1	
5/21	N	N/S	N 4H	+5	650		-	
6/22	Ø	Ø/V	S 4ut	+4	430		10	
7/23	S	Alle	S 5H	-3		300	7	
8/24	V	Ingen	V 3NT	+6	490		2	
9/25	N	Ø/V	N 3NT	+6	490		-	
10/26	Ø	Alle	E 2D	+4		130	-	
11/27	S	Ingen	V 4H	+4		420	2	
12/28	V	N/S	N 4Ru	+6	170		10	
13/29	N	Alle	V 3NT	+4		630	12	
14/30	Ø	Ingen	S 2SP	-1		50	5	
15/31	S	N/S	S 2NT	+4	180		9	
16/32	V	Ø/V	E 3NT	+3		600	1	
Riktig regnskap bekreftes:				2. halvrunde				
NIS: <u>MD</u> ØV: <u>The</u>				1. halvrunde		30	39	
				Slutresultat				
				VP				

LISTE FOR LAGTURNERING

A

IMP-SKALA:										Runde nr.	
20-40: 1	220-280: 6	500-590: 11	1300-1490: 18	2500-2990: 21						S-2	Bord nr.
50-80: 2	270-310: 7	600-740: 12	1500-1740: 17	3000-3490: 22						KAMA-A	
90-120: 3	320-380: 8	750-890: 13	1750-1990: 18	3500-3990: 23							
130-160: 4	370-420: 9	900-1090: 14	2000-2240: 19	4000- : 24							
170-210: 5	430-490: 10	1100-1290: 15	2250-2490: 20								

Lag Norge Lag Danmark
 Nord: Stenung Øst: K. Blisset
 Syd: Voll Vest: d. Blisset

Spil	Giver	Fare-sone	Kontrakt:	Stikk	SCORE		IMP	
					N/S	Ø/V	N/S	Ø/V
1/17	N	Ingen	2S S	7		50	2	
2/18	Ø	N/S	3NT E	11		460	-	
3/19	S	Ø/V	1NT W	7		90	7	
4/20	V	Alle	2S W	8		110	1	
5/21	N	N/S	2NT W	5	150		8	
6/22	Ø	Ø/V	4ru x N	9		100	9	
7/23	S	Alle	2S E	7	100		6	
8/24	V	Ingen	2NT S	9	150		-	
9/25	N	Ø/V	4S x S	9		100	11	
10/26	Ø	Alle	4S S	8		200	3	
11/27	S	Ingen	2D S	9	110		2	
12/28	V	N/S	3NT E	5	200		9	
13/29	N	Alle	4D E	8	200		2	
14/30	Ø	Ingen	4S N	9		50	-	
15/31	S	N/S	3C S	8		100	4	
16/32	V	Ø/V	3D E	10		130	-	
Riktig regnskap bekreftes:				2. halvrunde		48	16	
NIS: <u>FA'S</u> ØV: <u>JD</u>				1. halvrunde		39	30	
				Slutresultat		87	46	
				VP		22	8	

LISTE FOR LAGTURNERING

A

IMP-SKALA:										Runde nr.	
20-40: 1	220-280: 6	500-590: 11	1300-1490: 18	2500-2990: 21						S-2	Bord nr.
50-80: 2	270-310: 7	600-740: 12	1500-1740: 17	3000-3490: 22						KAMA-1	
90-120: 3	320-380: 8	750-890: 13	1750-1990: 18	3500-3990: 23							
130-160: 4	370-420: 9	900-1090: 14	2000-2240: 19	4000- : 24							
170-210: 5	430-490: 10	1100-1290: 15	2250-2490: 20								

Lag Danmark Lag Norge
 Nord: SCHOU Øst: HELLNESS
 Syd: HULGAARD Vest: AABYE

Spil	Giver	Fare-sone	Kontrakt:	Stikk	SCORE		IMP	
					N/S	Ø/V	N/S	Ø/V
1/17	N	Ingen	E 30 ♠A	10		130	2	
2/18	Ø	N/S	E 2N ♠10	11		460	-	
3/19	S	Ø/V	E 40 ♠Q	8	200		7	
4/20	V	Alle	W 2♠ ♠5	9		140	1	
5/21	N	N/S	N 20♠ ♠4	7		200	8	
6/22	Ø	Ø/V	N 3♠D ♠Q	6		500	9	
7/23	S	Alle	E 3♠ ♠K	9		140	6	
8/24	V	Ingen	S 2N ♠8	9	150		-	
9/25	N	Ø/V	E 50 ♠K	12		680	11	
10/26	Ø	Alle	N 3♠ ♠A	8		100	3	
11/27	S	Ingen	S 20♠ ♠7	8	180		2	
12/28	V	N/S	S 40 ♠6	8		200	9	
13/29	N	Alle	S 10 ♠3	9	140		2	
14/30	Ø	Ingen	N 4♠ ♠J	9		50	-	
15/31	S	N/S	W 2♠ ♠A	7	50		4	
16/32	V	Ø/V	E 40 ♠K	10		130	-	
Riktig regnskap bekreftes:				2. halvrunde		16	48	
NIS: <u>gla</u> ØV: <u>The</u>				1. halvrunde		30	39	
				Slutresultat		46	87	
				VP		8	22	

LISTE FOR LAGTURNERING

IMP-SKALA:				Runde nr.
20-40: 1	220-260: 6	500-590: 11	1300-1490: 16	5-1
50-80: 2	270-310: 7	600-740: 12	1500-1740: 17	Bord nr.
90-120: 3	320-360: 8	750-890: 13	1750-1990: 18	3
130-160: 4	370-420: 9	900-1090: 14	2000-2240: 19	
170-210: 5	430-490: 10	1100-1290: 15	2250-2490: 20	

Lag Island Lag Finland
 Nord: Sigurður Sverrisson Øst: Petri Ukkonen
 Syd: Jón Baldursson Vest: Pekka Viitasalo

Spill	Giver	Fare-sone	Kontrakt:	Stikk	SCORE		IMP	
					N/S	Ø/V	N/S	Ø/V
1/17	N	Ingen	2W N	6	100		4	
2/18	Ø	N/S	3S N	8	100		4	
3/19	S	Ø/V	1NT V	6	100			
4/20	V	Alle	5R V	10	100	6		
5/21	N	N/S	6NT N	11	100			
6/22	Ø	Ø/V	4H S	8	100		7	
7/23	S	Alle	5R V	12	620		1	
8/24	V	Ingen	3NT Ø	11	460			
9/25	N	Ø/V	3NT N	10	490			
10/26	Ø	Alle	3R Ø	9	110	1		
11/27	S	Ingen	4S V	9	50	6		
12/28	V	N/S	6R N	12	1370	13		
13/29	N	Alle	3NT V	9	600	10		
14/30	Ø	Ingen	2S S	8	110	3		
15/31	S	N/S	3NT S	11	660	10		
16/32	V	Ø/V	3NT Ø	10	630	13		
Riktig regnskap bekrefte:				2. halvrunde	39			
N/S: <u>sp</u> Ø/V: <u>x</u>				1. halvrunde	39	39		
				Slutresultat				
				VP				

LISTE FOR LAGTURNERING

IMP-SKALA:				Runde nr.
20-40: 1	220-260: 6	500-590: 11	1300-1490: 16	5-1
50-80: 2	270-310: 7	600-740: 12	1500-1740: 17	Bord nr.
90-120: 3	320-360: 8	750-890: 13	1750-1990: 18	13
130-160: 4	370-420: 9	900-1090: 14	2000-2240: 19	
170-210: 5	430-490: 10	1100-1290: 15	2250-2490: 20	

Lag Finland Lag Island
 Nord: SALMENKIVI Øst: JONSSON
 Syd: ERKKILA Vest: SIGTHORSSON

Spill	Giver	Fare-sone	Kontrakt:	Stikk	SCORE		IMP	
					N/S	Ø/V	N/S	Ø/V
1/17	N	Ingen	2Ø E	-1	50		4	
2/18	Ø	N/S	3Ø W	-1	50		4	
3/19	S	Ø/V	1NT E	-1	100			
4/20	V	Alle	3S E	10	130	6		
5/21	N	N/S	6Ø S	-1	100			
6/22	Ø	Ø/V	1NT S	10	180		7	
7/23	S	Alle	5S W	9	680	1		
8/24	V	Ingen	3HT E	11	460			
9/25	N	Ø/V	3NT N	12	480			
10/26	Ø	Alle	2S W	10	130	1		
11/27	S	Ingen	3Ø W	11	280	6		
12/28	V	N/S	3S N	11	600	13		
13/29	N	Alle	1NT W	9	180	10		
14/30	Ø	Ingen	2Ø			3		
15/31	S	N/S	1NT S	10	180	10		
16/32	V	Ø/V	1NT S	-1	280		13	
Riktig regnskap bekrefte:				2. halvrunde	39	39		
N/S: <u>x</u> Ø/V: <u>Marj.</u>				1. halvrunde				
				Slutresultat				
				VP				

LISTE FOR LAGTURNERING

IMP-SKALA:				Runde nr.
20-40: 1	220-260: 6	500-590: 11	1300-1490: 16	5-2
50-80: 2	270-310: 7	600-740: 12	1500-1740: 17	Bord nr.
90-120: 3	320-360: 8	750-890: 13	1750-1990: 18	3
130-160: 4	370-420: 9	900-1090: 14	2000-2240: 19	
170-210: 5	430-490: 10	1100-1290: 15	2250-2490: 20	

Lag Island Lag Finland
 Nord: S. Thorbjörnsson Øst: KALERVO KOIST.
 Syd: J. Baldursson Vest: KARIKO KOIST.

Spill	Giver	Fare-sone	Kontrakt:	Stikk	SCORE		IMP	
					N/S	Ø/V	N/S	Ø/V
1/17	N	Ingen	V 1NT C5	6	50			
2/18	Ø	N/S	Ø 3NT H4	11	480		1	
3/19	S	Ø/V	V 4D SA	10	130	5		
4/20	V	Alle	Ø 3D C3	10	130	1		
5/21	N	N/S	V 1NT D5	5	160		2	
6/22	Ø	Ø/V	V 4H HA	9	100		12	
7/23	S	Alle	V 2S D7	9	140		8	
8/24	V	Ingen	S 2NT D3	9	150		6	
9/25	N	Ø/V	Ø 5C SK	10	180		6	
10/26	Ø	Alle	N 3S SY	8	100		5	
11/27	S	Ingen	S 2D S9	7	50		4	
12/28	V	N/S	Ø 3NT H5	5	200		3	
13/29	N	Alle	S 2S HK	9	140		1	
14/30	Ø	Ingen	N 4S CJ	9	50			
15/31	S	N/S	S 2NT HJ	5	300		9	
16/32	V	Ø/V	Ø 3D S6	10	130			
Riktig regnskap bekrefte:				2. halvrunde	30	33		
N/S: <u>sp</u> Ø/V: <u>sk</u>				1. halvrunde	39	39		
				Slutresultat	69	72		
				VP	15	15		

LISTE FOR LAGTURNERING

IMP-SKALA:				Runde nr.
20-40: 1	220-260: 6	500-590: 11	1300-1490: 16	5-2
50-80: 2	270-310: 7	600-740: 12	1500-1740: 17	Bord nr.
90-120: 3	320-360: 8	750-890: 13	1750-1990: 18	13
130-160: 4	370-420: 9	900-1090: 14	2000-2240: 19	
170-210: 5	430-490: 10	1100-1290: 15	2250-2490: 20	

Lag Finland Lag Island
 Nord: P. UKKONEN Øst: T. JONSSON
 Syd: P. VIITASALO Vest: T. SIGTHORSSON

Spill	Giver	Fare-sone	Kontrakt:	Stikk	SCORE		IMP	
					N/S	Ø/V	N/S	Ø/V
1/17	N	Ingen	1NT/W	6	50			
2/18	Ø	N/S	3NT/E	10	430	1		
3/19	S	Ø/V	4S Ø/S	8	300	5		
4/20	V	Alle	2S/W	10	170	1		
5/21	N	N/S	1NT/W	6	50		2	
6/22	Ø	Ø/V	3S Ø/U	6	500	12		
7/23	S	Alle	2S/W	6	200	8		
8/24	V	Ingen	3NT/S	9	400	6		
9/25	N	Ø/V	4S/S	7	150	6		
10/26	Ø	Alle	2S/U	8	110	5		
11/27	S	Ingen	2Ø/S	8	90	4		
12/28	V	N/S	5Ø/E	10	100		3	
13/29	N	Alle	3C/U	9	110		1	
14/30	Ø	Ingen	4S/U	9	50			
15/31	S	N/S	3C/U	9	110		9	
16/32	V	Ø/V	3Ø/E	10	130			
Riktig regnskap bekrefte:				2. halvrunde	33	30		
N/S: <u>CH</u> Ø/V: <u>sp</u>				1. halvrunde	39	39		
				Slutresultat	72	69		
				VP	15	15		

LISTE FOR LAGTURNERING

D

IMP-SKALA:				Runde nr.
20-40: 1	220-260: 6	500-590: 11	1300-1490: 16	5-1
50-80: 2	270-310: 7	600-740: 12	1500-1740: 17	Bord nr.
90-120: 3	320-360: 8	750-890: 13	1750-1990: 18	4
130-160: 4	370-420: 9	900-1090: 14	2000-2240: 19	
170-210: 5	430-490: 10	1100-1290: 15	2250-2490: 20	

Lag Danmark
 Nord: JANNE GROTH
 Syd: SUSANNE FOSTDAL

Lag Norge
 Øst: ANNEISE KOPPANG
 Vest: BONNAUG ASLA

Spill	Giver	Fare-sone	Kontrakt:	Stikk	SCORE		IMP	
					N/S	Ø/V	N/S	Ø/V
1/17	N	Ingen	2NT N	6		100		
2/18	Ø	N/S	3SP N	8		100		
3/19	S	Ø/V	2SP S	9	140		6	
4/20	V	Alle	4RU V	10		130		
5/21	N	N/S	5HJ N	11	650			
6/22	Ø	Ø/V	2NT S	6		100	2	
7/23	S	Alle	5RU V	12		620	1	
8/24	V	Ingen	3NT V	10		420		
9/25	N	Ø/V	3NT N	12	490			
10/26	Ø	Alle	1NT Ø	10		180		
11/27	S	Ingen	4SP V	10		420	1	
12/28	V	N/S	4HJ S	11	650		1	
13/29	N	Alle	3NT V	9		600		
14/30	Ø	Ingen	2SP S	8	110		1	
15/31	S	N/S	2HJ S	9	140		10	
16/32	V	Ø/V	4HJ V	9	100		3	
Riktig regnskap bekrefte:				2. halvrunde				
N/S: <u>Ø</u> Ø/V: <u>J</u>				1. halvrunde				
				Slutresultat		8	17	
				VP				

LISTE FOR LAGTURNERING

D

IMP-SKALA:				Runde nr.
20-40: 1	220-260: 6	500-590: 11	1300-1490: 16	5-1
50-80: 2	270-310: 7	600-740: 12	1500-1740: 17	Bord nr.
90-120: 3	320-360: 8	750-890: 13	1750-1990: 18	14
130-160: 4	370-420: 9	900-1090: 14	2000-2240: 19	
170-210: 5	430-490: 10	1100-1290: 15	2250-2490: 20	

Lag Norge
 Nord: G. Hantveit
 Syd: E. Steiner

Lag Danmark
 Øst: J. Noris
 Vest: J. Keltch

Spill	Giver	Fare-sone	Kontrakt:	Stikk	SCORE		IMP	
					N/S	Ø/V	N/S	Ø/V
1/17	N	Ingen	3HJ S	7		180		
2/18	Ø	N/S	3S N	8		100		
3/19	S	Ø/V	1NT Ø	7		90		6
4/20	V	Alle	2R V	10		130		
5/21	N	N/S	4H S	11	650			
6/22	Ø	Ø/V	3NT N	8		100	2	
7/23	S	Alle	5R V	11		600	1	
8/24	V	Ingen	3NT V	10		480		
9/25	N	Ø/V	3NT N	12	490			
10/26	Ø	Alle	1NT Ø	10		180		
11/27	S	Ingen	5S V	11		450		1
12/28	V	N/S	4H S	10	620			1
13/29	N	Alle	3NT V	9		600		
14/30	Ø	Ingen	2S S	9	140			1
15/31	S	N/S	3NT N	9	600			10
16/32	V	Ø/V	4H V	8	200			3
Riktig regnskap bekrefte:				2. halvrunde			17	8
N/S: <u>JH</u> Ø/V: <u>J</u>				1. halvrunde				
				Slutresultat				
				VP				

LISTE FOR LAGTURNERING

D

IMP-SKALA:				Runde nr.
20-40: 1	220-260: 6	500-590: 11	1300-1490: 16	5-2
50-80: 2	270-310: 7	600-740: 12	1500-1740: 17	Bord nr.
90-120: 3	320-360: 8	750-890: 13	1750-1990: 18	4
130-160: 4	370-420: 9	900-1090: 14	2000-2240: 19	
170-210: 5	430-490: 10	1100-1290: 15	2250-2490: 20	

Lag Danmark
 Nord: J. GROTH
 Syd: S. FOSTDAL

Lag Norge
 Øst: GERD. HANTVEIT
 Vest: ELIN STEINER

Spill	Giver	Fare-sone	Kontrakt:	Stikk	SCORE		IMP	
					N/S	Ø/V	N/S	Ø/V
1/17	N	Ingen	1NT V	7		90		
2/18	Ø	N/S	2HJ N	7		200	2	
3/19	S	Ø/V	3RU V	10		180	6	
4/20	V	Alle	1SP V	9		140		
5/21	N	N/S	1NT V	8		120		6
6/22	Ø	Ø/V	2SP N	6		100	2	
7/23	S	Alle	4SP Ø	7	280		5	
8/24	V	Ingen	3NT S	9	400		6	
9/25	N	Ø/V	4HJ Ø	12		680	1	
10/26	Ø	Alle	4SP N	8		200		3
11/27	S	Ingen	2SP Ø	6	100			
12/28	V	N/S	4HJ S	9		100		
13/29	N	Alle	3RU V	8	100			1
14/30	Ø	Ingen	4SP N	9		50		
15/31	S	N/S	3NT N	7		200		3
16/32	V	Ø/V	3RU Ø	10		180		10
Riktig regnskap bekrefte:				2. halvrunde		14	31	
N/S: <u>Ø</u> Ø/V: <u>JH</u>				1. halvrunde		8	17	
				Slutresultat		22	48	
				VP		11	19	

LISTE FOR LAGTURNERING

D

IMP-SKALA:				Runde nr.
20-40: 1	220-260: 6	500-590: 11	1300-1490: 16	5-2
50-80: 2	270-310: 7	600-740: 12	1500-1740: 17	Bord nr.
90-120: 3	320-360: 8	750-890: 13	1750-1990: 18	14
130-160: 4	370-420: 9	900-1090: 14	2000-2240: 19	
170-210: 5	430-490: 10	1100-1290: 15	2250-2490: 20	

Lag Norge
 Nord: M. Koppang
 Syd: R. Asla

Lag Danmark
 Øst: Trine Dahl
 Vest: H.S. Møller

Spill	Giver	Fare-sone	Kontrakt:	Stikk	SCORE		IMP	
					N/S	Ø/V	N/S	Ø/V
1/17	N	Ingen	1NT V	7		90		
2/18	Ø	N/S	3C Ø	11		150		2
3/19	S	Ø/V	4H V	9	100			6
4/20	V	Alle	3D Ø	10		130		
5/21	N	N/S	1NT V	8		100		6
6/22	Ø	Ø/V	3S N	8		150		2
7/23	S	Alle	3S Ø	11		100		5
8/24	V	Ingen	2NT N	9	150			6
9/25	N	Ø/V	4S x 3	12		700		1
10/26	Ø	Alle	4S N	8		100		3
11/27	S	Ingen	2D S	8	90			
12/28	V	N/S	3H S	9		100		
13/29	N	Alle	3C S	10	130			1
14/30	Ø	Ingen	4S N	8		50		
15/31	S	N/S	1S N	8		100		3
16/32	V	Ø/V	4NT V	10		300		10
Riktig regnskap bekrefte:				2. halvrunde			31	14
N/S: <u>JH</u> Ø/V: <u>J</u>				1. halvrunde			17	8
				Slutresultat			48	22
				VP			19	11

LISTE FOR LAGTURNERING

IMP-SKALA:				Runde nr.
20-40: 1	220-260: 6	500-590: 11	1300-1490: 16	2500-2990: 21
50-80: 2	270-310: 7	600-740: 12	1500-1740: 17	3000-3490: 22
90-120: 3	320-360: 8	750-890: 13	1750-1990: 18	3500-3990: 23
130-160: 4	370-420: 9	900-1090: 14	2000-2240: 19	4000- : 24
170-210: 5	430-490: 10	1100-1290: 15	2250-2490: 20	
				Bord nr.
				5

Lag Island
 Nord: E. JAKOBSSON
 Syd: U. KRISTJONSSON

Lag Finland
 Øst: Pirkko Savolainen
 Vest: Raija Lassila

Spill	Giver	Fare-sone	Kontrakt:	Stikk	SCORE		IMP	
					N/S	Ø/V	N/S	Ø/V
1/17	N	Ingen	1H 2H ♠5	6		100	—	
2/18	Ø	N/S	1H 3S ♠5	8		100	4	
3/19	S	Ø/V	Ø 1NT ♠4	8		120	6	
4/20	V	Alle	V 5D ♠2	10		100	6	
5/21	N	N/S	1H 3H ♠9	11		660	—	
6/22	Ø	Ø/V	Ø 3NT ♠3	9		400	11	
7/23	S	Alle	1H 5Hx ♠Q	10		200	11	
8/24	V	Ingen	Ø 3NT ♠6	11		460	1	
9/25	N	Ø/V	1H 3NT ♠4	12		490	—	
10/26	Ø	Alle	Ø 1NT ♠3	7		90	1	
11/27	S	Ingen	V 3S ♠3	9		110	5	
12/28	V	N/S	Ø 4H ♠5	11		650	13	
13/29	N	Alle	V 3C ♠8	10		130	10	
14/30	Ø	Ingen	1H 1NT ♠4	9		150	4	
15/31	S	N/S	Ø 1NT ♠2	9		150	10	
16/32	V	Ø/V	Ø 3NT ♠8	8		100	—	
Riktig regnskap bekrefte:				2. halvrunde	56 26			
				1. halvrunde				
N/S: <u>BJ</u> Ø/V: <u>MR</u>				Slutresultat				
				VP				

LISTE FOR LAGTURNERING

IMP-SKALA:				Runde nr.
20-40: 1	220-260: 6	500-590: 11	1300-1490: 16	2500-2990: 21
50-80: 2	270-310: 7	600-740: 12	1500-1740: 17	3000-3490: 22
90-120: 3	320-360: 8	750-890: 13	1750-1990: 18	3500-3990: 23
130-160: 4	370-420: 9	900-1090: 14	2000-2240: 19	4000- : 24
170-210: 5	430-490: 10	1100-1290: 15	2250-2490: 20	
				Bord nr.
				15

Lag Finland
 Nord: T. KESØ
 Syd: K. FAGERLUND

Lag Island
 Øst: D. RETURSDOTTIR
 Vest: S. GUDMUNDSDOTTIR

Spill	Giver	Fare-sone	Kontrakt:	Stikk	SCORE		IMP	
					N/S	Ø/V	N/S	Ø/V
1/17	N	Ingen	2H N	6		100	—	
2/18	Ø	N/S	3H W	8		50	4	
3/19	S	Ø/V	2D E	7		100	6	
4/20	V	Alle	2D W	10		130	6	
5/21	N	N/S	3NT N	11		660	—	
6/22	Ø	Ø/V	3NT N	7		200	11	
7/23	S	Alle	5Dx W	11		750	11	
8/24	V	Ingen	3NT W	10		430	1	
9/25	N	Ø/V	3NT N	12		490	—	
10/26	Ø	Alle	3D E	9		110	1	
11/27	S	Ingen	4S W	9		50	5	
12/28	V	N/S	5D N	10		100	13	
13/29	N	Alle	3NT W	9		600	10	
14/30	Ø	Ingen	RP	—		—	4 4	
15/31	S	N/S	3NT N	9		600	10	
16/32	V	Ø/V	3NT E	8		100	—	
Riktig regnskap bekrefte:				2. halvrunde				
				1. halvrunde	26 56			
N/S: <u>MM</u> Ø/V: <u>SD</u>				Slutresultat				
				VP				

LISTE FOR LAGTURNERING

IMP-SKALA:				Runde nr.
20-40: 1	220-260: 6	500-590: 11	1300-1490: 16	2500-2990: 21
50-80: 2	270-310: 7	600-740: 12	1500-1740: 17	3000-3490: 22
90-120: 3	320-360: 8	750-890: 13	1750-1990: 18	3500-3990: 23
130-160: 4	370-420: 9	900-1090: 14	2000-2240: 19	4000- : 24
170-210: 5	430-490: 10	1100-1290: 15	2250-2490: 20	
				Bord nr.
				5

Lag Island
 Nord: Björn
 Syd: Jalgaardur

Lag Finland
 Øst: Tuula Kesø
 Vest: Kristina Fagerlund

Spill	Giver	Fare-sone	Kontrakt:	Stikk	SCORE		IMP	
					N/S	Ø/V	N/S	Ø/V
1/17	N	Ingen	1NT V ♠5	7		90	4	
2/18	Ø	N/S	3NT Ø ♠10	10		430	1	
3/19	S	Ø/V	5CV ♠R	10		100	—	
4/20	V	Alle	2HN ØK	6		200	2	
5/21	N	N/S	1NT V ♠6	7		90	5	
6/22	Ø	Ø/V	2NT Ø ♠4	7		100	3	
7/23	S	Alle	2S Ø ♠3	8		110	5	
8/24	V	Ingen	3NT S ♠6	9		400	—	
9/25	N	Ø/V	4S Sx ♠10	6		700	1	
10/26	Ø	Alle	2SB ♠6	8		110	5	
11/27	S	Ingen	2DS ♠9	8		90	—	
12/28	V	N/S	3DV ♠R	10		130	—	
13/29	N	Alle	2SB ♠K	8		110	1	
14/30	Ø	Ingen	4SN ♠5	9		50	10	
15/31	S	N/S	3NT N ♠6	7		200	7	
16/32	V	Ø/V	3HN	9		140	6	
Riktig regnskap bekrefte:				2. halvrunde	12 26 38			
				1. halvrunde	56 26 26			
N/S: <u>BJ</u> Ø/V: <u>MR</u>				Slutresultat	68 64			
				VP	11 14			

LISTE FOR LAGTURNERING

IMP-SKALA:				Runde nr.
20-40: 1	220-260: 6	500-590: 11	1300-1490: 16	2500-2990: 21
50-80: 2	270-310: 7	600-740: 12	1500-1740: 17	3000-3490: 22
90-120: 3	320-360: 8	750-890: 13	1750-1990: 18	3500-3990: 23
130-160: 4	370-420: 9	900-1090: 14	2000-2240: 19	4000- : 24
170-210: 5	430-490: 10	1100-1290: 15	2250-2490: 20	
				Bord nr.
				15

Lag Finland
 Nord: HONKAVUORI
 Syd: JUURI-OJA

Lag Island
 Øst: GUDMUNDSDOTTIR
 Vest: GUDMUNDSDOTTIR

Spill	Giver	Fare-sone	Kontrakt:	Stikk	SCORE		IMP	
					N/S	Ø/V	N/S	Ø/V
1/17	N	Ingen	1NT W	6		50	4	
2/18	Ø	N/S	3NT W	11		460	1	
3/19	S	Ø/V	2S S	8		110	—	
4/20	V	Alle	3D E	10		130	2	
5/21	N	N/S	1NT W	5		100	5	
6/22	Ø	Ø/V	4H E	8		200	3	
7/23	S	Alle	2S E	7		100	5	
8/24	V	Ingen	3NT S	9		400	—	
9/25	N	Ø/V	4H E	12		680	1	
10/26	Ø	Alle	3S N	8		100	5	
11/27	S	Ingen	2NT E	6		100	—	
12/28	V	N/S	3D W	10		130	—	
13/29	N	Alle	2S S	9		140	1	
14/30	Ø	Ingen	4S N	10		420	10	
15/31	S	N/S	2S N	8		110	7	
16/32	V	Ø/V	4H N	8		100	6	
Riktig regnskap bekrefte:				2. halvrunde	38 12			
				1. halvrunde	26 56			
N/S: <u>MM</u> Ø/V: <u>SD</u>				Slutresultat	64 68			
				VP	14 16			

