

# Nordisk Mesterskap



# 1986



# Bulletin

KR. 5.00

Nr 3

Redaktør: Svein Åstrøm

23 juni

## Stillingen

### 2. runde: MANDAG 23. JUNI

Å: Norge—Island .....  
 Å: Danmark—Sverige .....  
 Å: Finland—Færøyene .....  
 D: Sverige—Island .....  
 D: Finland—Danmark .....

Bord nr.	Halvtid	Resultat	VP
1-11	39-32	60-88	11-19
2-12	70-33	94-107	13-17
3-13	23-30	105-47	24-6
4-14	44-27	112-49	25-5
5-15	29-48	66-72	13½-15½

Åpen:

Damer:

1. Danmark	56	1. Sverige	61
2. Sverige	51	2. Norge	49
3. Finland	49	3. Danmark	42½
4. Island	47	4. Island	40
5. Norge	43	5. Finland	37½
6. Færøyene	22		

### 3. runde:

Å: Island—Danmark .....  
 Å: Færøyene—Norge .....  
 Å: Sverige—Finland .....  
 D: Danmark—Sverige .....  
 D: Norge—Finland .....

Bord nr.	Halvtid	Resultat	VP
1-11	8-69	37-98	5-25
2-12	32-42	54-90	9-19
3-13	46-30	73-57	17-13
4-14	28-37	62-59	15-15
5-15	19-27	95-48	23-7

### 4. runde: TIRSDAG 24. JUNI

Å: Danmark—Færøyene ...  
 Å: Sverige—Island .....  
 Å: Finland—Norge .....  
 D: Norge—Island .....  
 D: Finland—Sverige .....

Bord nr.	Halvtid	Resultat	VP
1-11	-	-	-
2-12	-	-	-
3-13	-	-	-
4-14	-	-	-
5-15	-	-	-

### 5. runde:

Å: Færøyene—Sverige ...  
 Å: Norge—Danmark .....  
 Å: Island—Finland .....  
 D: Danmark—Norge .....  
 D: Island—Finland .....

Bord nr.	Halvtid	Resultat	VP
1-11	-	-	-
2-12	-	-	-
3-13	-	-	-
4-14	-	-	-
5-15	-	-	-

DANMARK LEDER ÅPEN KLASSE.  
 SVERIGE SUVEREN I DAMEKLASSEN.

Store svingninger i dagens kamper. I toppkampen mellom Sverige og Danmark i formiddag ledet Danmark med betryggende 70-33 ved halvtid. I 2.halvrunde vendte Sverige kampen og vant 17-13 til tross for at Schou/Hulgaard hadde et supermotspill som er referert i denne bulletin.

Færøyene ledet også til pause over Finland, men ble utspilt i 2.halvrunde.

De norske damene fikk sin første seier idet de vant 23-7 over Finland etter å ha ligget under ved pause.

**Få mer ut av sparepengene dine.  
 Skaff deg Høyrentekonto i Bergen Bank!**

## VI PRESENTERER

### S V E R I G E

Det svenske laget i åpen klasse er vel beprøvet til tross for at Björn Bäckström og Jan Olofsson debuterer i landslaget. Men de har kjent på den internasjonale hetluften tidligere, i Europa-cupsammenheng og i Rottneros cup. På hjemmeplan står flere seire i Allsvenskans divisjon I fremst på deres merittliste.

De øvrige to parene tror jeg er kjente for flertallet. De har vært bofaste på landslaget de siste årene.

Anders Brunzell er den kanskje mest interessante, da han har to storhetsperioder bak seg. Derimellom en lang internasjonal hvileperiode. 70-tallets fremganger ble kronet med EM-triumfen 1977 i Helsingør. Senere gikk han og makker Jørgen Lindqvist ulike veier og Anders "forsvant". Først da han fant Jim Nielsen, innflyttet fra Skåne og med store fremganger der, kunne Anders samle seg for en comeback. Men det tok noen år før de kunne ta tilbake en landslagsplass. Konkurransen er stimulerende hard.

Anders Berglund og Gunnar Hallberg er just nu det eneste innslaget fra Stockholm. De har de seneste årene hatt en given plass på vårt landslag.

Til slutt litt selvskryt: Jeg så i den innledende bulletinen at Norge har vunnet tre av de fire gangene man har stått som vertskap for NM. Missen kom i 1964, da Sverige vant. Det året var jeg med - som spiller. Møtte forresten min gode venn Johs. Hulgaard. Så lenge har han vært med.

Nu er jag i Norge igjen i et NM. Slutsats.....

P.D.Lindberg

### DET SVENSKA DAMLAGET

Margareta Norbäck, 44 år, får sitt internationella elddop här i Norge. När hon inte spelar bridge arbetar Margareta som sekreterare vid Skogsindustrins tekniska forskningsinstitut, STFI. Partnerskapet med Evaliss Göthe är ett år gammalt och deras budmetoder är naturliga med 15-17 NT.

Även Evaliss har hunnit bli 44 och är datakonsult med egen firma. I landslaget spelade hon första gången 1976 och har före detta NM hunnit med två OS, ett EM och ett NM.

Madelaine Swanström, den tredje 44-åringen i laget, gjorde sin internationella debut tillsammans med Evaliss. Sedan har det blivit ytterligare ett OS, två EM och ett NM. Sedan drygt två år bildar hon par med Pyttsi Flodqvist. Till vardags arbetar "Madde" som kammaråklagare.

Pyttsi, som egentligen heter Ann-Margreth men kallas Pyttsi sedan barndomen, arbetar som revisor vid länsstyrelsen. 38 år är hon och kom med i landslaget första gången 1982 till NM. Då och under EM 1983 spelade Pyttsi med Bim Ødlund. Paret Swanström - Flodqvist spelar ett klöversystem.

Bim Ødlund, 41, är produktchef hos kemiföretaget Boehringer - Mannheim. Hon har varit bofast i landslaget sedan 1982 och hunnit med två NM, ett OS och två EM. Tillsammans med Jill Mellström har Bim spelat tre år. De spelar ett klöversystem, som är starkt påverkat av Hjortronklöver.

**Få mer ut av sparepengene dine.  
Skaff deg Høyrentekonto i Bergen Bank!**

Så återstår då bara lagets "junior", Jill Mellström. 33-årig datakonsult från Stockholm. Från Stockholm kommer förresten samtliga spelarna. Jill spelade även hon första gången i landslaget 1982 och det har blivit två NM, ett EM och ett OS sedan dess.

De mer eller mindre äkta män som dessa damer har lämnat, eller försökt lämna hemma som barn- och kattvakter skulle förresten bilda ett riktigt hyggligt landslag, eller vad sägs om Tjolpe Flodqvist, PO Sundelin, Hans Göthe, Tommy Gullberg, Max Ødlund och Knutte Norbäck.

Kapten för de svenska damerna är Sune Fager, snart 40-årig planeringssekreterare från Gävle. Trots att han som kapten hunnit med två NM, ett EM och ett OS har han fortfarande svårt att komma ihåg att göra line-up i tid.

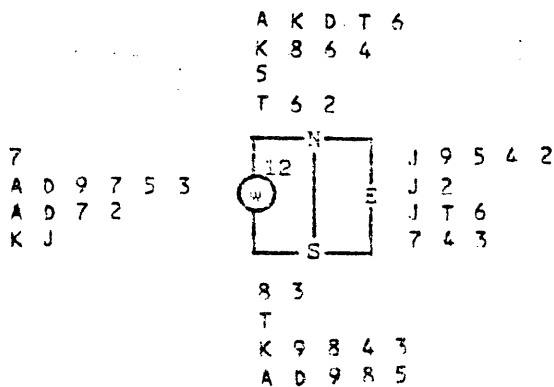
Vad vi tror om våra chanser i detta NM? Visst är det tungt att vara favorit, att känna att det bara är seger som räknas men jag tror vi kan klara av det för sjätte gången i rad. 46 VP efter två matcher känns fint i ryggen.

SUNE FAGER

Dubbelt - Dubbelt

Lars Filipsson

Bricka 12 i första ronden av årets NM gav stora bekymmer vid många av borden.



I den svenska segermatchen mot Norge i damklassen blev det dubbelvinst på brickan genom dubblade kontrakt.

I öppna rummet satt Margaretha Norbäck väst och Eva-Liss Gøthe øst.

Margaretha öppnade med 1 hjärter - Nord sade 1 spader och efter pass från øster bjød syd 2 hjärter frågande Margaretha 3 hjärter och nord tog fram en rød dubblingslapp.

Utspel spader ess följt av ruter 5 till knekt, kung och ess.

Liten hjärter mot bordets knekt, vilken gav stick och mera hjärter till esset. I femte stick hjärter till nords kung som följdes av klöver till syds ess.

Spader från syd stals på handen och uttrumfning med hjärter 9. Så småningom skulle syd ha ett ruterstick, men hemgången var klar.

I slutna rummet öppnade väst med en stark klöver, Nord som var Pyttsi Flodqvist sade 1 spader och efter 2 pass sade väst dubbelt och detta blev sista budet efter 3 pass.

Spelföringen vållade inga större problem.

Ruter knekt i utspel fick behålla sticket för fortsättning med klöver 7 till dam och kung.

Spader i vända till nords ess följdes av klöver<sup>10</sup> till esset.

Spader till kungen och sedan mer klöver till bordets 9:a och 8:a, som øst kunde stjåla. Rutervändan stal Pyttsi och slog sedan bar ifrån sig i hjärter för att så småningom få stick för sina sista trumf.

En 12:a till de svenska damerna som ett bidrag till den stora svenska segern i premiärmatchen av årets NM.

**Få mer ut av sparepengene dine.  
Skaff deg Høyrentekonto i Bergen Bank!**

Høga berg och høga poæng  
Lars Filipsson

Høga berg och djupa dalar finns det gott om i naturfagra værdlandet Norge. Æven vid bridgeborden på sagolikt fina Sandvolden Hotel / vilken mat/ under detta vædermæssigt och arrangørsmæssigt trevliã Nordiska Mæsterskap kan man tala om toppar och bottnar.

Vid en genomgång av samtliga protokoll från första ronden finner man ganska många resultat med en utdelning av 12 eller 13 IMP, men vad finns dærutøver ær mera sællsynt.

Vi har hittat 2 med "15" och 2 med "17". Vad døljer sig bakom siffrorna? En av de "17" kom på den 6 spader-bricka som Ib beskrev i gårdagens bbulletin. I MATCHEN MELLAN Finland och Danmark.

Egendomligt nog hærleder sig æven den andra "17" från samma bricka. I matchen mellan de svenska och norska damerna spelade Eva-Liss Gøthe som øst 6 spader och utspel liten kkløver som fick gå till dam och dærmed hemgång.

Vid det andra bordet blev det ruter i utspel och en straff i samma kontrakt. 17 IMP till Sverige.

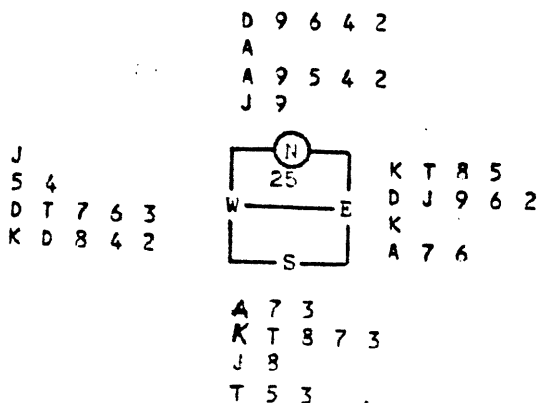
Enligt vissa kællor går 6 spader alltid att spela hem, men den analysen får någon annan stå før.

### "15"

Vad står "15" før?

På bricka 31 i matchen mellan Island och Færøarna bæev det w ett missförstånd i budgivningens så færøiterna kom inte ens till utgång, næ islæningarna landade på toppen av ett fjæll i 6 kløver och "15"

Den andra "15" hærledde sig från matchen Sverige-Norge i damklassen ævebn den.



Norskorna hamnade i en djup dal med sina optimistiska 4 hærter på øst hand, væl dubblat och lloo ut.

Då svenskorna vid andra bordet tog en straf i nords två spader var det bara attnotera en "15" i protokollet till Sverige.

Få mer ut av sparepengene dine.  
Skaff deg Høvrentekonto i Bergen Bank!



## FEIL UTGANG

I spill 10 i søndagens ramakamp mellom Sverige og Norge var det 3 mulige utgangskontrakter: 3NT, 4hj og 5ru. De to første står mens motparten kan hente 3 toppstikk mot ruterutgangen.

Øst gir	7 4		
Alle i sonen	E D 10 8 7		
	E D 10 9 5		
	7		
E 10 8 5 2		K J	
6 3 2		9 5 4	
J 8 4		3	
E D		J 10 9 8 6 5 3	
	D 9 6 3		
	K J		
	K 7 6 2		
	K 4 2		

I åpent rom kom Sverige i 3 NT etterat Berglund åpnet i syd med 1 spar. Roar Voll spilte likevel spar ut, men da kløveren var blokkert var det umulig å bete kontrakten. Nordmennene gjorde likevel det beste ut av situasjonen ved å ta sine 4 stikk.

I lukket gikk meldingene slik:

Nord	Øst	Syd	Vest
Helness		Aabye	
-	pass	1 ru	1 sp
2 hj	pass	2 NT	pass
4 ru	pass	5 ru	pass rundt

Ramakommentatoren, Leif Erik Stabell, mente at Aabye burde sagt 4 hjerter med K J dobbel i makkers 5-kortsfarge. Aabye mente at nord burde sagt 3 kløver over 2 NT dersom han var interessert i hjerterpreferanse. 4 hjerter er jo ikke lenger opplagt hvis nord har dårlig hjerterkvalitet.

Slik nords kort var i dette spillet, er 4 hj klart beste kontrakt, men det var bare Baldursson/Sverrisson og Flodqvist/Swanstrøm som nådde denne kontrakten. Ved halvparten av bordene endte man i 3 NT med 9 eller 10 stikk. Dahl/Møller kom i likhet med Helness/Aabye i den ulykksalige 5 ruter, men her klarte ikke motparten å hente sine 3 stikk med det samme. Dermed ble det 11 stikk. Mot nordmennene spilte Jan Olofsson ut kløver ess. Bäckstrøm la knekten. Dermed var det lett for svenskene å innkassere ess, konge i spar.

Svein Åstrøm

\* \* \* \* \*

FRA TURNERINGSLEDER

I damekampen mellom Finland og Danmark ble hvert av lagene idømt 1/2 vinnerpoeng som straff for overskridelse av tiden.

\* \* \* \* \*

**Få mer ut av sparepengene dine.  
Skaff deg Høyrentekonto i Bergen Bank!**

Fodbold og bridge - samme sag!  
 \*\*\*\*\*

Ib Lundby.

Som i fodbold har vi danskere ved bridgebordet Sverige som arvefjende, så vi nyder hver en sejr og forbander hvert et nederlag.

På denne midsommeraftensdag havde heksen i fru Fortunas rolle givet os de blå-gule som modstandere i begge rækker. Which craft? I dette spil gav det som i fodbold bonus at være det rigtige sted på det rigtige tidspunkt:

Spil 14/Øst/Ingen.

		Sp 8 6 3	
		Hj B 9 6 5	
		Ru D 8 5 2	
		Kl B 3	
Sp D 10 7			Sp E B 5 4
Hj E D 3		N	Hj K 10
Ru E 10 6 4		V Ø	Ru K B 7 3
Kl K 7 5		S	Kl E 10 9
		Sp K 9 2	
		Hj 8 7 4 2	
		Ru 9	
		Kl D 8 6 4 2	

6 ruder er en naturlig kontrakt. Med sp.K ude af plads skal man blot klare trumfproblemet. Which way?

Boesgaard fik kontrakten på Østs hånd med hjerterstart. Uden indmeldinger er eneste indikator, at Syd ikke spillede trumf ud, så han spillede Syd for ru.D - godnat.

Brunzell fik kontrakten vestpå med sparstart. Han kneb, så kongen gik hjem, og der kom hjerter igen. Med samme ræsonnement som Boesgaard satte han Nord til trumf dame, så ved at trække trumf es i tredje stik og fortsætte med 10'en, løste han det problem.

Kunne Brunzell have klaret denne 4 spar?

Spil 7/Syd/Alle.

		Sp E 7 3	
		Hj E 6 4	
		Ru 8 4	
		Kl D 10 8 6 4	
Sp K B 10 8 4			Sp D 5 2
Hj 7 3		N	Hj D 10 9 5 2
Ru D B 9 6		V Ø	Ru E
Kl E B		S	Kl K 9 3 2
		Sp 9 6	
		Hj K B 8	
		Ru K 10 7 5 3 2	
		Kl 7 5	

4 spar i Vest - klør ud til bonden. Hvad nu?

Brunzell fortsatte med trumf, og Schou stak nordpå med esset anden gang for at spille trumf igen. Nu kunne en hjertertaber kastes på klør, men han endte til gengæld med at aflevere to ruderstik. En ned.

I lukket rum fik Schaltz også klør ud til bonden. Nu fulgte ruder til esset, klør til esset, ruder til trumf, kl.K til trumf og overtrumf, ru.D (hjerter nordfra) til trumf og endnu en klør til trumf og overtrumf. På ru.B skulle Nord nu have kastet en klør eller hj.E - så ender det hele med, at han får sp.7 hjem en passant. Men Nord blankede i stedet hj.E, så Syd i slutspillet ikke kunne komme ind til rudergennemspil.

G O D T S A M A R B E I D  
\*\*\*\*\*

Peter Marstrander

Spillet forekom søndag formiddag i kampen mellom Danmark og Sverige.

Spill 26  
Øst gir, alle i sonen

E J 10 8 4  
9 7 6  
E J 9 4 3  
--

D  
K J 5 3  
8 7  
E J 7 6 5 3

K 9 6  
E 8 4 2  
D  
K 10 9 4 2

7 5 3 2  
D 10  
K 10 6 5 2  
D 8

Meldinger:	Nord	Øst	Syd	Vest
	Schou	Hallberg	Hulgaard	Berglund
		1 kl	pass	1 hj
	1 NT	3 hj	4 ru	5 kl
	5 ru	pass	pass	5 hj
	pass rundt			

1 NT viste en toseter i spar og ruter, og da Hulgaard skulle melde, valgte han å vise ruterhonnøren framfor den billigste fargen - sparen. Schou fulgte pent opp i utspillet med ruter 3 som Hulgaard stakk med kongen og gav makker kløverstjeling. Senere ordnet spar ess beten.

Et flott eksempel på godt samarbeid i meldinger og motspill av danskene.

\* \* \* \* \*

Nordisk Mesterskap avsluttes med festmiddag og premieutdeling fredag 27.6 kl 19.00. Deretter blir det fest til den lyse morgen. Ytterlige opplysninger kommer i en senere bulletin.

\* \* \* \* \*

Gledelig nok har vi fått hjelp å lage en innholdsrik bulletin i dag. Spesielt vil jeg takke Ib Lundby og Lars Filipson. Også de neste dagene er jeg avhengig av og takknemlig for hjelp. Hermed er Finland, Færøyene og Island utfordret.

Jeg vil også minne om BERGEN BANK-prisen til beste spill/motspill. Husk,,også journalisten får pris.

\* \* \* \* \*

**Få mer ut av sparepengene dine.  
Skaff deg Høyrentekonto i Bergen Bank!**

## TIDLIGERE NORDISKE MESTERE

	<u>Sted</u>	<u>Apen</u>	<u>Damer</u>
1946	Oslo	Norge	Sverige
1947	Kjøbenhavn	Sverige	Danmark
1948	Stockholm	Norge	Sverige
1949	Helsinki	Sverige	Sverige
1951	Hankø, Oslo	Norge	Danmark
1953	Aarhus	Sverige	Sverige
1955	Båstad	Sverige	Danmark
1957	Helsinki	Sverige	Sverige
1962	Kjøbenhavn	Sverige	Danmark
1964	Oslo	Sverige	Sverige
1966	Reykjavik	Norge	Sverige
1968	Gøteborg	Sverige	Sverige
1971	Tavastehus	Norge	Finland
1973	Aalborg	Danmark	Norge
1975	Sole	Norge	Sverige
1978	Reykjavik	Norge	Sverige
1980	Norrköping	Norge	Sverige
1982	Helsingfors	Norge	Sverige
1984	Helsingør	Sverige	Sverige

Apen klasse:

Norge: 9 mesterskap

Sverige: 9 "

Danmark: 1 "

Dameklassen:

Sverige: 13 mesterskap

Danmark: 4 "

Finland: 1 "

Norge: 1 "

### L I T T A V H V E R T

I bulletin nr 1 har vi under presentasjonen av det norske laget skrevet at Tor Helness debuterte internasjonalt i junior-EM i Lund i 1976. Dette syntes Steen Schou var underlig da han selv deltok i dette mesterskapet uten å ha sett spor av Tor Helness. Nærmere undersøkelser har brakt på det rene at Schou har helt rett. Helness debuterte først i 1978 i Sterling.

\* \* \* \* \*

På grunn av våre kopieringsproblemer har ikke alle fått bulletin 1 og 2. Nå er maskinen reparert slik at vi har fått kopiert opp flere. Interesserte bes henvende seg i sekretariatet. Fra i kveld regner vi med å få ut bulletinene senest kl 22.15.

**Få mer ut av sparepengene dine.  
Skaff deg Høyrentekonto i Bergen Bank!**



RUNDE NR. 2.

D 9 8  
K 8 7 6 3 2  
A 8  
K 7

K 5 4 3  
J  
D 9 5 4 3  
A J 6

A 5 4  
J 6 2  
D T 9 5 4 3

J T 7 6 2  
D T 9  
K T 7  
8 2

A D 6 5 4 3  
A 4  
8 5 2  
T 9

--  
K J 6  
D J T 4  
A D 7 5 4 3

K 8  
T 9 8 5 3 2  
9 7 3  
K 8

J T 9 7 2  
D 7  
A K 5  
J 6 2

K J 7  
A D J 7 5  
J  
T 8 4 3

A 5 5  
K 7  
A 8 6 5 4  
K D J

D 9 4  
T 5 3 3  
K T 9 3  
A 7 6

T 8 3 2  
8 4 2  
D 7 2  
9 5 2

D 9 8 5  
A K 8 4  
D T 8  
K 2

A 4 3  
D T 2  
6 5  
A D 9 7 3

K J 6 2  
J 9 7  
A 9 3  
T 8 6

T 7  
6 5 3  
K J 7 4 2  
J 5 4

9 8 3  
D T 6 5 2  
D T 4  
7 2

K J  
J 7  
8 5  
A D J T 8 6 4

A D 6 2  
A 9 4 3  
A J 3  
K 3

T 7 5 4  
K 8  
K 9 7 6 2  
9 5

K 8 5 3 2  
T  
D 5  
A T 6 5 4

A 5  
K D 7 6 2  
T 9 7  
D 9 2

J T 7  
8 5 4 3  
K 3 2  
K J 7

D 9 4  
A J 9  
A J 8 6 4  
8 3

A 7 3  
A 6 4  
8 4  
D T 8 6 4

K J T 8 4  
7 3  
D J 9 6  
A J

D 5 2  
D T 9 5 2  
A  
K 9 3 2

9 6  
K J 8  
K T 7 5 3 2  
7 5

5 3  
K D T 9 7 6  
J 6  
A J 6

D 7  
A  
D T 9 7 4 2  
D 9 8 4

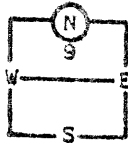
A K T 5  
8 4 3 2  
K 5 3  
K 7

J 9 8 4 2  
J 5  
A 8  
T 5 3 2

RUNDE NR. 2.

7 5 4 3  
K D 8 5  
7 6  
K T 6

A J 9 2  
J 7  
A K D 3  
A D 8

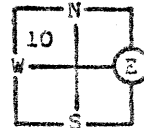


T R 6  
A 9 6 3  
J 9 8  
J 7 4

K D  
T 4 2  
T 5 4 2  
9 5 3 2

A D T 9 5  
7 5 2  
K 6 5  
K 2

2  
A K D  
A D J 9 3 2  
A D 3

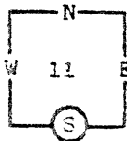


K J 8 6 4 3  
T 9  
8 7  
9 8 6

7  
J 8 6 4 3  
T 4  
J T 7 5 4

K D ~~4~~ 2  
A D 9 8 7  
--  
A K 9 4

J T 7 5  
T 5 5  
K D 9 7 6  
2

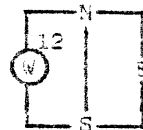


9  
K 4 3 2  
A 8 5 4 2  
D T 3

A 8 6 3  
J  
J T 3  
J 8 7 6 5

9 7 4  
T 5 2  
K 0 9 3  
K J 9

A K  
D J 9  
J 7 4 2  
T 7 5 4

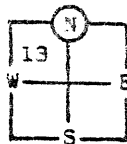


D 8  
K 8 7 4 3  
A T  
D 6 3 2

J T 6 5 3 2  
A 6  
8 6 5  
A B

K 7 5  
8 7  
K D T 9 8  
7 5 3

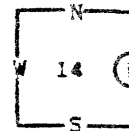
A 9 8 6  
A T 9 5 4  
6 4 2  
6



T 4 3 2  
K D 3  
A J 5  
D 9 4

D J  
J 6 2  
7 3  
A K J T 8 2

D T 7  
A D 3  
A T 6 4  
K 7 5

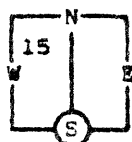


A J 5 4  
K T  
K J 7 3  
A T 9

K 9 2  
8 7 4 2  
9  
D 8 6 4 2

3 2  
8 4 2  
J 9 7  
K D 8 5 3

A J 4  
A D T  
8 5 3  
J T 7 6

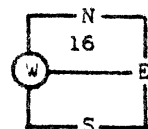


D T 8 6 5  
J 9  
A D 6 2  
A 2

K 9 7  
K 7 6 5 3  
K T 4  
9 4

K 3  
A 8 7 3 2  
J T 8 4  
D T

A D 7 2  
D 9 5  
7  
J 9 8 6 5



9 8 5 4  
K J  
A K 9 6 5  
A 2

J T 6  
T 6 4  
D 3 2  
K 7 4 3

RUNDE NR. 2.

9 2  
A K T 5  
D 8 7 4  
9 6 3

K J 8 6 3  
4  
K J 3  
A K J 4

D 7  
D 9 8 6 3  
5 2  
D T 8 7

A T 5 4  
J 7 2  
A T 9 6  
5 2

K 9 8 7 3 2  
J  
K 9 2  
K 8 7

A D 5  
A K 8 5 5 2  
A J  
D J

6 4  
D 4  
8 7 6 5 4  
A T 9 2

J T  
T 9 7 3  
D T 3  
6 5 4 3

A 6 5 2  
7  
K D 7 6 4  
T 9 6

K D 8 7 4  
T 8 5  
A T 8 3  
8

J 9  
A K 4 2  
5  
A K D 7 5 3

T 3  
D J 9 6 3  
J 9 2  
J 4 2

D T 5 4  
A K 9  
T 3  
A K J 7

A 7 6  
5 4  
A 3 6  
T 8 4 3 2

8 3  
D J 6 3 2  
D 9 4 2  
D 5

K J 9 2  
T 8 7  
K J 7 5  
9 6

A T 9 7 6  
A K 3  
8  
A D 8 2

2  
T 9 8 7 6 2  
A 7 5  
9 7 3

K D 8 3  
D  
D T 9 4 3  
J 6 5

J 5 4  
J 5 4  
K J 6 2  
K T 4

A 5 3 2  
J T 9 7 4 2  
7  
D 6

D T 8  
K D  
A T 9 4 2  
K J 5

K J 7  
A 8 6 3  
--  
A 9 8 7 3 2

9 6 4  
5  
K D J 8 6 5 3  
T 4

T 9 4  
A 7 6 4  
6 5 4  
9 6 3

K 7 5  
K D 9 3  
K 9 2  
K 7 5

A D J 8 2  
T 5 3  
A 7 3  
D T 4

6 3  
J 8 2  
D J T 8  
A J 8 2

A K 5 2  
K T 2  
7 6 5 4 2  
8

D J 9 7 3  
9 4  
D J  
J T 6 3

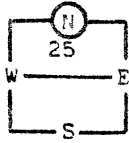
T 6 4  
J 8 6  
A K T 8 3  
5 4

8  
A D 7 5 3  
9  
A K D 9 7 2

RUNDE NR. 2.

J 6 2  
J T 9 8 6  
T 9 7  
K 5

T 8 4  
A K 4  
A J 2  
A 9 6 3 2

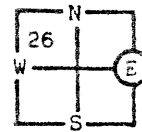


A K 3  
D 3 2  
K 8 6  
D J T 7

D 9 7 5  
7 5 4  
D 5 4 3  
8 4

A J T 8 4  
9 7 6  
A J 9 4 3  
--

D  
K J 5 3  
8 7  
A J 7 6 5 3

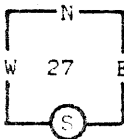


K 9 6  
A 8 4 2  
D  
K T 9 4 2

7 5 3 2  
D T  
K T 6 5 2  
D 3

A K D T 8 2  
8 2  
K 8 4 3  
5

5  
9  
A T 9 6 5  
A K D 7 3 2

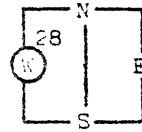


6 3  
K D 7 4 3  
D J 2  
T 9 8

J 9 7 4  
A J T 6 5  
7  
J 6 4

0 8 7  
4 3  
D J 9 8 7 4  
D 8

3 2  
K 9 7 5 2  
2  
A T 6 4 2

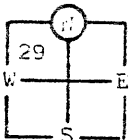


A K T 9 5  
8  
K 6 3  
J 7 5 3

J 6 4  
A D J T 6  
A T 5  
K 9

6 5 4 3  
7 4 2  
A 8 6 5  
K T

A K J  
6 5 3 2  
K 7 4 2  
D 9 2

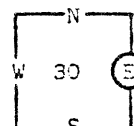


D 9  
A J T  
D J T 9  
8 6 5 3

T 8 7 2  
K D 9 8  
3  
A J 7 4

A D 8 5 3 2  
J 7  
6  
D 8 4 3

K 9 4  
K 9 4 3  
K D 3 2  
A 2

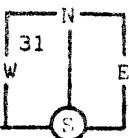


J 7  
D 8 6 2  
9 8 7 5 4  
T 9

T 6  
A T 5  
A J T  
K J 7 6 5

J 8 6 4  
7 4  
T 9 8 7  
A J 9

D 7  
A 9 6  
K D J 6 3 2  
8 5

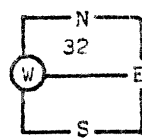


3 2  
D J T 5 2  
A  
K T 4 3 2

A K T 9 5  
K 8 3  
5 4  
D 7 6

J 9 7 5  
8 6  
T 8 5 3  
D J 5

A K T 6 3  
T 4 3  
K 4  
K T 2



4  
D J 9 5  
D J 9 7 2  
9 8 3

D 8 2  
A K 7 2  
A 6  
A 7 6 4

# LISTE FOR LAGTURNERING

IMP-SKALA:				Runde nr.
20-40: 1	220-260: 6	500-590: 11	1300-1490: 16	2500-2990: 21
50-80: 2	270-310: 7	600-740: 12	1500-1740: 17	3000-3490: 22
90-120: 3	320-360: 8	750-890: 13	1750-1990: 18	3500-3990: 23
130-160: 4	370-420: 9	900-1090: 14	2000-2240: 19	4000- : 24
170-210: 5	430-490: 10	1100-1290: 15	2250-2490: 20	

Lag NORGE Lag ISLAND  
 Nord: T. Helness Øst: T. Jonsson  
 Syd: J. Aabye Vest: T. Sigthorsson

Spill	Giver	Fare-sone	Kontrakt:	Stikk	SCORE		IMP	
					N/S	Ø/V	N/S	Ø/V
1/17	N	Ingen	4 ♠	Ø	10	130	2	
2/18	Ø	N/S	4 ♠	S	9	100	4	
3/19	S	Ø/V	3 ♠	V	10	130	11	
4/20	V	Alle	1 NT	V	9	150	6	
5/21	N	N/S	6 ♠	Ø	13	940	9	
6/22	Ø	Ø/V	4 ♠	N	10	420	6	
7/23	S	Alle	4 ♠	V	9	100	-	
8/24	V	Ingen	2 ♠	Ø	7	50	5	
9/25	N	Ø/V	3 NT	Ø	9	600	1	
10/26	Ø	Alle	2 ♠	V	10	130	11	
11/27	S	Ingen	5 ♠	S	10	50	10	
12/28	V	N/S	3 ♠	Ø	8	50	-	
13/29	N	Alle	3 ♠	V	8	100	5	
14/30	Ø	Ingen	3 NT	Ø	12	490	1	
15/31	S	N/S	4 ♠	Ø	10	420	-	
16/32	V	Ø/V	4 ♠	Ø	10	620	-	

Riktig regnskap bekrefte:

2. halvrunde		
1. halvrunde	39	32
Sluttresultat		
VP		

N/S: ! Ø/V: *TH* *AS*

# LISTE FOR LAGTURNERING

IMP-SKALA:				Runde nr.
20-40: 1	220-260: 6	500-590: 11	1300-1490: 16	2500-2990: 21
50-80: 2	270-310: 7	600-740: 12	1500-1740: 17	3000-3490: 22
90-120: 3	320-360: 8	750-890: 13	1750-1990: 18	3500-3990: 23
130-160: 4	370-420: 9	900-1090: 14	2000-2240: 19	4000- : 24
170-210: 5	430-490: 10	1100-1290: 15	2250-2490: 20	

Lag ISLAND Lag NORGE  
 Nord: Sigurdur Øst: J. A. Støvneng  
 Syd: Jón Vest: R. Voll

Spill	Giver	Fare-sone	Kontrakt:	Stikk	SCORE		IMP	
					N/S	Ø/V	N/S	Ø/V
1/17	N	Ingen	3 ♠	N	8	50	2	
2/18	Ø	N/S	4 ♠	Ø	9	50	4	
3/19	S	Ø/V	3 NT	V	11	660	11	
4/20	V	Alle	2 S	Ø	7	100	6	
5/21	N	N/S	3 NT	Ø	13	520	9	
6/22	Ø	Ø/V	3 S	N	10	170	6	
7/23	S	Alle	4 S	V	9	100	-	
8/24	V	Ingen	3 R	V	11	150	5	
9/25	N	Ø/V	3 NT	V	10	630	1	
10/26	Ø	Alle	3 NT	V	11	660	11	
11/27	S	Ingen	4 S	S	10	420	10	
12/28	V	N/S	3 H	Ø	8	50	-	
13/29	N	Alle	3 k	S	8	100	-5	
14/30	Ø	Ingen	3 NT	Ø	11	460	1	
15/31	S	N/S	4 S	Ø	10	420	-	
16/32	V	Ø/V	4 S	V	10	620	-	

Riktig regnskap bekrefte:

2. halvrunde		
1. halvrunde	32	39
Sluttresultat		
VP		

N/S: *J. A. Støvneng* Ø/V: *Jón* *AS*

# LISTE FOR LAGTURNERING

IMP-SKALA:				Runde nr.
20-40: 1	220-260: 6	500-590: 11	1300-1490: 16	2500-2990: 21
50-80: 2	270-310: 7	600-740: 12	1500-1740: 17	3000-3490: 22
90-120: 3	320-360: 8	750-890: 13	1750-1990: 18	3500-3990: 23
130-160: 4	370-420: 9	900-1090: 14	2000-2240: 19	4000- : 24
170-210: 5	430-490: 10	1100-1290: 15	2250-2490: 20	

Lag NORGE Lag ISLAND  
 Nord: TOR HELNESS Øst: Sveinsson  
 Syd: JON AABYE Vest: Baldursson

Spill	Giver	Fare-sone	Kontrakt:	Stikk	SCORE		IMP	
					N/S	Ø/V	N/S	Ø/V
1/17	N	Ingen	3 ♠	V	9	110	-	
2/18	Ø	N/S	4 ♠	V	11	450	1	
3/19	S	Ø/V	3 NT	Ø	12	690	-	
4/20	V	Alle	4 ♠	N	11	650	13	
5/21	N	N/S	4 ♠	N	8	200	13	
6/22	Ø	Ø/V	3 NT	V	12	690	-	
7/23	S	Alle	4 ♠	Ø	10	620	-	
8/24	V	Ingen	4 ♠	Ø	12	480	11	
9/25	N	Ø/V	4 NT	Ø	12	690	-	
10/26	Ø	Alle	4 ♠	X V	12	1190	11	
11/27	S	Ingen	5 ♠	X V	10	100	5	
12/28	V	N/S	3 ♠	S	6	300	5	
13/29	N	Alle	2 ♠	Ø	8	90	5	
14/30	Ø	Ingen	5 ♠	S	11	400	3	
15/31	S	N/S	3 ♠	V	10	130	1	
16/32	V	Ø/V	2 ♠	X N	6	300	9	

Riktig regnskap bekrefte:

2. halvrunde	21	56
1. halvrunde	39	32
Sluttresultat	60	88
VP	11	19

N/S: *TH* Ø/V: *JG* *AS*

# LISTE FOR LAGTURNERING

IMP-SKALA:				Runde nr.
20-40: 1	220-260: 6	500-590: 11	1300-1490: 16	2500-2990: 21
50-80: 2	270-310: 7	600-740: 12	1500-1740: 17	3000-3490: 22
90-120: 3	320-360: 8	750-890: 13	1750-1990: 18	3500-3990: 23
130-160: 4	370-420: 9	900-1090: 14	2000-2240: 19	4000- : 24
170-210: 5	430-490: 10	1100-1290: 15	2250-2490: 20	

Lag ISLAND Lag NORGE  
 Nord: Thorlakur Jonsson Øst: Jan Andreas Støvneng  
 Syd: Thorarinn Sigthorsson Vest: Roar Voll

Spill	Giver	Fare-sone	Kontrakt:	Stikk	SCORE		IMP	
					N/S	Ø/V	N/S	Ø/V
1/17	N	Ingen	2 C	V	9	110	-	
2/18	Ø	N/S	4 ♠	V	10	420	1	
3/19	S	Ø/V	3 NT	V	12	690	-	
4/20	V	Alle	4 S	N	9	100	13	
5/21	N	N/S	4 S	N	10	620	13	
6/22	Ø	Ø/V	3 NT	V	12	690	-	
7/23	S	Alle	3 NT	V	10	630	-	
8/24	V	Ingen	6 H	S	12	980	11	
9/25	N	Ø/V	3 NT	Ø	12	690	-	
10/26	Ø	Alle	5 C	Ø	11	600	12	
11/27	S	Ingen	5 S	X N	10	100	5	
12/28	V	N/S	2 H	S	7	100	5	
13/29	N	Alle	3 T	V	8	100	5	
14/30	Ø	Ingen	1 N	X V	5	300	3	
15/31	S	N/S	3 T	V	9	110	1	
16/32	V	Ø/V	1 N	Ø	6	100	9	

Riktig regnskap bekrefte:

2. halvrunde	56	21
1. halvrunde	32	39
Sluttresultat	88	60
VP	19	11

N/S: *TH* Ø/V: *Jan A. Støvneng* *AS*

# LISTE FOR LAGTURNERING

IMP-SKALA:				Runde nr.
20-40: 1	220-260: 6	500-590: 11	1300-1490: 16	2 (1)
50-80: 2	270-310: 7	600-740: 12	1500-1740: 17	Bord nr.
90-120: 3	320-360: 8	750-890: 13	1750-1990: 18	2
130-160: 4	370-420: 9	900-1090: 14	2000-2240: 19	
170-210: 5	430-490: 10	1100-1290: 15	2250-2490: 20	

Lag DANMARK Lag SVERIGE  
 Nord: SCHOU Øst: NIELSEN  
 Syd: HULGAARD Vest: BRUNZELL

Spill	Giver	Fare-sone	Kontrakt:	Stikk	SCORE		IMP	
					N/S	Ø/V	N/S	Ø/V
1/17	N	Ingen	V 3NT	5	200		6	
2/18	Ø	N/S	S 4♠	9		100		5
3/19	S	Ø/V	V INT	11		210		10
4/20	V	Alle	V INT	8		120		-
5/21	N	N/S	V 6♣	13		940		-
6/22	Ø	Ø/V	N 2♠	10	170			-
7/23	S	Alle	V 4♠	9	100			12
8/24	V	Ingen	V 3NT x	6	500			12
9/25	N	Ø/V	V 3NT	9		600		1
10/26	Ø	Alle	V 3NT	10		630		10
11/27	S	Ingen	S 4♠	10	420			11
12/28	V	N/S	Ø 2♥	8		110		4
13/29	N	Alle	S 2♣	8	90			6
14/30	Ø	Ingen	V 6♦	12		920		14
15/31	S	N/S	Ø 4♠	10		420		1
16/32	V	Ø/V	S 2♥	7		50		11
Riktig regnskap bekræftes:				2. halvrunde				
				1. halvrunde		70		33
N/S:				Ø/V:		Slutresultat		
				VP				

# LISTE FOR LAGTURNERING

IMP-SKALA:				Runde nr.
20-40: 1	220-260: 6	500-590: 11	1300-1490: 16	2 (1)
50-80: 2	270-310: 7	600-740: 12	1500-1740: 17	Bord nr.
90-120: 3	320-360: 8	750-890: 13	1750-1990: 18	12
130-160: 4	370-420: 9	900-1090: 14	2000-2240: 19	
170-210: 5	430-490: 10	1100-1290: 15	2250-2490: 20	

Lag SVERIGE Lag DANMARK  
 Nord: Jan Olofsson Øst: KA Boedgaard  
 Syd: Björn Bäckström Vest: Peter Schallig

Spill	Giver	Fare-sone	Kontrakt:	Stikk	SCORE		IMP	
					N/S	Ø/V	N/S	Ø/V
1/17	N	Ingen	3H N -1	8		50		6
2/18	Ø	N/S	SK x V	10	100			5
3/19	S	Ø/V	3NT V	11		660		10
4/20	V	Alle	INT V	8		120		-
5/21	N	N/S	6K1 V	13		940		-
6/22	Ø	Ø/V	3SP S	10	170			-
7/23	S	Alle	4SP V	10		620		12
8/24	V	Ingen	2Ru V	10		120		12
9/25	N	Ø/V	JNT V	10		630		1
10/26	Ø	Alle	2Ru V	10		150		10
11/27	S	Ingen	6K1 N	9		150		11
12/28	V	N/S	3H ø	8	50			4
13/29	N	Alle	3ø ø	7		140		6
14/30	Ø	Ingen	6Ru ø	11	50			14
15/31	S	N/S	4ø ø	10		450		1
16/32	V	Ø/V	4SP V	10		620		11
Riktig regnskap bekræftes:				2. halvrunde				
				1. halvrunde		33		70
N/S: <u>Jan</u>				Ø/V: <u>PP</u>		Slutresultat		
				VP				

# LISTE FOR LAGTURNERING

IMP-SKALA:				Runde nr.
20-40: 1	220-260: 6	500-590: 11	1300-1490: 16	2 (2)
50-80: 2	270-310: 7	600-740: 12	1500-1740: 17	Bord nr.
90-120: 3	320-360: 8	750-890: 13	1750-1990: 18	2
130-160: 4	370-420: 9	900-1090: 14	2000-2240: 19	
170-210: 5	430-490: 10	1100-1290: 15	2250-2490: 20	

Lag DANMARK Lag SVERIGE  
 Nord: SCHOU Øst: HALLBERG  
 Syd: HULGAARD Vest: BERGLUND

Spill	Giver	Fare-sone	Kontrakt:	Stikk	SCORE		IMP	
					N/S	Ø/V	N/S	Ø/V
1/17	N	Ingen	V 2♠	9		140		6
2/18	Ø	N/S	V 3NT	12		490		-
3/19	S	Ø/V	V 3NT	11		660		13
4/20	V	Alle	S 4♠	8		200		13
5/21	N	N/S	S 4♠	9		100		12
6/22	Ø	Ø/V	V 3NT	11		660		1
7/23	S	Alle	Ø 3NT	10		630		-
8/24	V	Ingen	N 6♥	12	980			-
9/25	N	Ø/V	Ø 6NT	12		1440		13
10/26	Ø	Alle	V 5♥	10	100			13
11/27	S	Ingen	N 5♠	10		50		11
12/28	V	N/S	N 3♦	8		100		3
13/29	N	Alle	N 2♠	9	140			1
14/30	Ø	Ingen	N 4♠	11	450			6
15/31	S	N/S	Ø 3♥	9		140		6
16/32	V	Ø/V	N 2♦	6		100		-
Riktig regnskap bekræftes:				2. halvrunde		24		74
				1. halvrunde		70		33
N/S:				Ø/V:		Slutresultat		
				VP		13		17

# LISTE FOR LAGTURNERING

IMP-SKALA:				Runde nr.
20-40: 1	220-260: 6	500-590: 11	1300-1490: 16	2 (2)
50-80: 2	270-310: 7	600-740: 12	1500-1740: 17	Bord nr.
90-120: 3	320-360: 8	750-890: 13	1750-1990: 18	12
130-160: 4	370-420: 9	900-1090: 14	2000-2240: 19	
170-210: 5	430-490: 10	1100-1290: 15	2250-2490: 20	

Lag SVERIGE Lag DANMARK  
 Nord: NIELSEN Øst: K. BLAKSET  
 Syd: BRUNZELL Vest: L. BLAKSET

Spill	Giver	Fare-sone	Kontrakt:	Stikk	SCORE		IMP	
					N/S	Ø/V	N/S	Ø/V
1/17	N	Ingen	3NTW	7	100			6
2/18	Ø	N/S	4H W	12		480		-
3/19	S	Ø/V	6C E	10	200			13
4/20	V	Alle	4S N	10	620			13
5/21	N	N/S	4S N	10	620			12
6/22	Ø	Ø/V	4D'S	6		700		1
7/23	S	Alle	4SE	10		620		-
8/24	V	Ingen	6HN	12	980			-
9/25	N	Ø/V	4NE	12		690		13
10/26	Ø	Alle	5HN	11		650		13
11/27	S	Ingen	6C'W	9	500			11
12/28	V	N/S	2HXS	8		200		3
13/29	N	Alle	3DE	8	100			1
14/30	Ø	Ingen	3S N	11	200			6
15/31	S	N/S	5H'E	10	100			6
16/32	V	Ø/V	2DE	8		90		-
Riktig regnskap bekræftes:				2. halvrunde		74		24
				1. halvrunde		33		70
N/S: <u>Jan</u>				Ø/V: <u>CB</u>		Slutresultat		
				VP		17		13

LISTE FOR LAGTURNERING

IMP-SKALA:										Runde nr.
20-40: 1	220-260: 6	500-590: 11	1300-1490: 16	2500-2990: 21						2 (1)
50-80: 2	270-310: 7	600-740: 12	1500-1740: 17	3000-3490: 22						Bord nr.
90-120: 3	320-360: 8	750-890: 13	1750-1990: 18	3500-3990: 23						3
130-160: 4	370-420: 9	900-1090: 14	2000-2240: 19	4000- : 24						
170-210: 5	430-490: 10	1100-1290: 15	2250-2490: 20							

Lag FINLAND Lag FÆRØYENE  
 Nord: PERD SAMMELHØI Øst: NIELS NIELSEN  
 Syd: JARI EREKILÄ Vest: Egdon Jensen

Spill	Giver	Fare-sone	Kontrakt:	Stikk	SCORE		IMP	
					N/S	Ø/V	N/S	Ø/V
1/17	N	Ingen	V 20 ♠ 3	9		110	4	
2/18	Ø	N/S	S 4 ♠ ♦ Q	8		200	-	
3/19	S	Ø/V	V 3 NT ♠ A	10		630	4	
4/20	V	Alle	V 2 ♠ ♠ A	9		110	-	
5/21	N	N/S	E 5 ♠ ♦ x	13		440	11	
6/22	Ø	Ø/V	N 2 ♠ ♠ 5	8	90		1	
7/23	S	Alle	V 4 ♠ ♠ A	8	200		3	
8/24	V	Ingen	N 3 ♠ ♦ 3	7		100	2	
9/25	N	Ø/V	E 3 NT ♠ 2	10		630	-	
10/26	Ø	Alle	V 3 NT ♠ 7	11		660	1	
11/27	S	Ingen	S 4 ♠ ♦ K	8		200	-	
12/28	V	N/S	E 2 ♠ ♠ j	8		90	3	
13/29	N	Alle	N 3 NT ♠ K	7		200	7	
14/30	Ø	Ingen	E 3 NT ♠ 2	11		460	1	
15/31	S	N/S	W 2 NT ♠ 3	10		180	6	
16/32	V	Ø/V	V 4 ♠ ♠ Q	10		620	10	
Riktig regnskap bekrefte:				2. halvrunde				
N/S: <u>CH</u> Ø/V: <u>JV</u>				1. halvrunde		23	30	
				Slutresultat				
				VP				

LISTE FOR LAGTURNERING

IMP-SKALA:										Runde nr.
20-40: 1	220-260: 6	500-590: 11	1300-1490: 16	2500-2990: 21						2 (1)
50-80: 2	270-310: 7	600-740: 12	1500-1740: 17	3000-3490: 22						Bord nr.
90-120: 3	320-360: 8	750-890: 13	1750-1990: 18	3500-3990: 23						13
130-160: 4	370-420: 9	900-1090: 14	2000-2240: 19	4000- : 24						
170-210: 5	430-490: 10	1100-1290: 15	2250-2490: 20							

Lag FÆRØYENE Lag FINLAND  
 Nord: EGIL HELMSDAL Øst: KAUKO KOISTINEN  
 Syd: INGI HELMSDAL Vest: KALERVO KOISTINEN

Spill	Giver	Fare-sone	Kontrakt:	Stikk	SCORE		IMP	
					N/S	Ø/V	N/S	Ø/V
1/17	N	Ingen	5C E	10	50		4	
2/18	Ø	N/S	4S N	8		200	-	
3/19	S	Ø/V	2H X N	5		500	4	
4/20	V	Alle	2C V	9		110	-	
5/21	N	N/S	6C E	13		940	11	
6/22	Ø	Ø/V	2NT S	8	120		1	
7/23	S	Alle	4S V	9	100		3	
8/24	V	Ingen	3D V	11		150	2	
9/25	N	Ø/V	3NT V	10		630	-	
10/26	Ø	Alle	3NT E	10		630	1	
11/27	S	Ingen	4S S	8		100	-	
12/28	V	N/S	par	-	-	-	3	
13/29	N	Alle	4S E	9	100		7	
14/30	Ø	Ingen	3NT E	12		490	1	
15/31	S	N/S	4S E	10		420	6	
16/32	V	Ø/V	2S V	10		170	10	
Riktig regnskap bekrefte:				2. halvrunde		30	23	
N/S: <u>EH</u> Ø/V: <u>IK</u>				1. halvrunde				
				Slutresultat				
				VP				

LISTE FOR LAGTURNERING

IMP-SKALA:										Runde nr.
20-40: 1	220-260: 6	500-590: 11	1300-1490: 16	2500-2990: 21						2 (2)
50-80: 2	270-310: 7	600-740: 12	1500-1740: 17	3000-3490: 22						Bord nr.
90-120: 3	320-360: 8	750-890: 13	1750-1990: 18	3500-3990: 23						3
130-160: 4	370-420: 9	900-1090: 14	2000-2240: 19	4000- : 24						
170-210: 5	430-490: 10	1100-1290: 15	2250-2490: 20							

Lag FINLAND Lag FÆRØYENE  
 Nord: P. UKKONEN Øst: E. HELMSDAL  
 Syd: P. VIITASALO Vest: I. HELMSDAL

Spill	Giver	Fare-sone	Kontrakt:	Stikk	SCORE		IMP	
					N/S	Ø/V	N/S	Ø/V
1/17	N	Ingen	4S/W	8	100		5	
2/18	Ø	N/S	4H/W	9	50		11	
3/19	S	Ø/V	4S/W	12		680	2	
4/20	V	Alle	1NT/U	9	150		6	
5/21	N	N/S	4S/N	10	620		12	
6/22	Ø	Ø/V	3NT/W	12		890	12	
7/23	S	Alle	3NT/W	9		600	-	
8/24	V	Ingen	6H/S	13	1010		15	
9/25	N	Ø/V	6NT/E	12		1440	2	
10/26	Ø	Alle	4H/E	11		990	8	
11/27	S	Ingen	5S/N	10		100	5	
12/28	V	N/S	2H/S	7		100	5	
13/29	N	Alle	2C/E	6	200		7	
14/30	Ø	Ingen	4S/N	11	450		7	
15/31	S	N/S	4H/E	11		450	-	
16/32	V	Ø/V	2O/U	6		100	2	
Riktig regnskap bekrefte:				2. halvrunde		82	17	
N/S: <u>CH</u> Ø/V: <u>JV</u>				1. halvrunde		28	30	
				Slutresultat		105	47	
				VP		24	6	

LISTE FOR LAGTURNERING

IMP-SKALA:										Runde nr.
20-40: 1	220-260: 6	500-590: 11	1300-1490: 16	2500-2990: 21						2 (2)
50-80: 2	270-310: 7	600-740: 12	1500-1740: 17	3000-3490: 22						Bord nr.
90-120: 3	320-360: 8	750-890: 13	1750-1990: 18	3500-3990: 23						13
130-160: 4	370-420: 9	900-1090: 14	2000-2240: 19	4000- : 24						
170-210: 5	430-490: 10	1100-1290: 15	2250-2490: 20							

Lag FÆRØYENE Lag FINLAND  
 Nord: N. NIELSEN Øst: K. KOISTINEN  
 Syd: E. TENSEN Vest: K. KOISTINEN

Spill	Giver	Fare-sone	Kontrakt:	Stikk	SCORE		IMP	
					N/S	Ø/V	N/S	Ø/V
1/17	N	Ingen	3C E	9	110		5	
2/18	Ø	N/S	4H W	11		450	11	
3/19	S	Ø/V	3NT W	9		600	2	
4/20	V	Alle	4S S	9		100	6	
5/21	N	N/S	3NT N	8		100	12	
6/22	Ø	Ø/V	6C E	12		1370	12	
7/23	S	Alle	3NT W	9		600	-	
8/24	V	Ingen	6H S	10		100	15	
9/25	N	Ø/V	6C W	12		1370	2	
10/26	Ø	Alle	4H E	11		650	8	
11/27	S	Ingen	5C W	9	100		5	
12/28	V	N/S	5D N	8		300	5	
13/29	N	Alle	1NT E	7		90	7	
14/30	Ø	Ingen	3C N	12	170		7	
15/31	S	N/S	4H W	11		450	-	
16/32	V	Ø/V	2H S	5		150	2	
Riktig regnskap bekrefte:				2. halvrunde		17	82	
N/S: <u>N</u> Ø/V: <u>IK</u>				1. halvrunde		30	23	
				Slutresultat		47	105	
				VP		6	24	

LISTE FOR LAGTURNERING

IMP-SKALA:				Runde nr.
20-40: 1	220-260: 6	500-590: 11	1300-1490: 16	2500-2990: 21
50-80: 2	270-310: 7	600-740: 12	1500-1740: 17	3000-3490: 22
90-120: 3	320-360: 8	750-890: 13	1750-1990: 18	3500-3990: 23
130-160: 4	370-420: 9	900-1090: 14	2000-2240: 19	4000- : 24
170-210: 5	430-490: 10	1100-1290: 15	2250-2490: 20	

Lag SVERIGE Lag ISLAND  
 Nord: FLODQVIST Øst: PETURSDOTTIR  
 Syd: SWANSTRÖM Vest: GUÐMUNDSDOTTIR

Spill	Giver	Fare-sone	Kontrakt:	Stikk	SCORE		IMP	
					N/S	Ø/V	N/S	Ø/V
1/17	N	Ingen	3H N	8		50		4
2/18	Ø	N/S	5H E	10	50		4	
3/19	S	Ø/V	2D V	10		130	11	
4/20	V	Alle	1S E	7		80		-
5/21	N	N/S	6C V	13		940		-
6/22	Ø	Ø/V	2S N	9	140			7
7/23	S	Alle	3S V	10		170	10	
8/24	V	Ingen	2H N	8	110			1
9/25	N	Ø/V	3NT V	10		630		-
10/26	Ø	Alle	5D E	10	100		12	
11/27	S	Ingen	6S S	9		150		3
12/28	V	N/S	4H E	8	100		5	
13/29	N	Alle	2H V	8		110	1	
14/30	Ø	Ingen	3NT V	11		460		-
15/31	S	N/S	3NT E	10		430	1	
16/32	V	Ø/V	4S E	10		620		12

Riktig regnskap bekrefte:

2. halvrunde		
1. halvrunde	44	27
Slutresultat		
VP		

N/S: [Signature] Ø/V: Jida?

LISTE FOR LAGTURNERING

IMP-SKALA:				Runde nr.
20-40: 1	220-260: 6	500-590: 11	1300-1490: 16	2500-2990: 21
50-80: 2	270-310: 7	600-740: 12	1500-1740: 17	3000-3490: 22
90-120: 3	320-360: 8	750-890: 13	1750-1990: 18	3500-3990: 23
130-160: 4	370-420: 9	900-1090: 14	2000-2240: 19	4000- : 24
170-210: 5	430-490: 10	1100-1290: 15	2250-2490: 20	

Lag ISLAND Lag SVERIGE  
 Nord: E. JAKOBSSON Øst: EVA-LISS GÖTHE  
 Syd: U. KAISTJÖRSD Vest: MARGARETHA NORRÄCK

Spill	Giver	Fare-sone	Kontrakt:	Stikk	SCORE		IMP	
					N/S	Ø/V	N/S	Ø/V
1/17	N	Ingen	5C Ø ♠ 9	9	100		4	
2/18	Ø	N/S	4S S ♠ Q	9		100		4
3/19	S	Ø/V	3NT V ♠ J	11		660		11
4/20	V	Alle	1NT Ø ♠ 4	7		90		-
5/21	N	N/S	6C V ♠ 4	13		940		-
6/22	Ø	Ø/V	4S N ♠ 4	10	420		7	
7/23	S	Alle	4S V ♠ 8	10		620		10
8/24	V	Ingen	3NT V ♠ K	6	150		1	
9/25	N	Ø/V	3NT V ♠ 5	10		630		-
10/26	Ø	Alle	3NT Ø ♠ 5	10		630		12
11/27	S	Ingen	4S S ♠ K	9		50	3	
12/28	V	N/S	3S S ♠ A	8		100		5
13/29	N	Alle	3S Ø ♠ A	9		140		1
14/30	Ø	Ingen	3NT Ø ♠ 8	11		460		-
15/31	S	N/S	4S Ø ♠ 3	11		450		1
16/32	V	Ø/V	4S V ♠ Q	9	100		12	

Riktig regnskap bekrefte:

2. halvrunde		27	44
1. halvrunde			
Slutresultat			
VP			

N/S: [Signature] Ø/V: [Signature]

LISTE FOR LAGTURNERING

IMP-SKALA:				Runde nr.
20-40: 1	220-260: 6	500-590: 11	1300-1490: 16	2500-2990: 21
50-80: 2	270-310: 7	600-740: 12	1500-1740: 17	3000-3490: 22
90-120: 3	320-360: 8	750-890: 13	1750-1990: 18	3500-3990: 23
130-160: 4	370-420: 9	900-1090: 14	2000-2240: 19	4000- : 24
170-210: 5	430-490: 10	1100-1290: 15	2250-2490: 20	

Lag SVERIGE Lag ISLAND  
 Nord: FLODQVIST Øst: JAKOBSDOTTIR  
 Syd: SWANSTRÖM Vest: KRISTJANSDOTTIR

Spill	Giver	Fare-sone	Kontrakt:	Stikk	SCORE		IMP	
					N/S	Ø/V	N/S	Ø/V
1/17	N	Ingen	2NT E	7	50			-
2/18	Ø	N/S	3NT W	12		440		1
3/19	S	Ø/V	3NT E	9		600		2
4/20	V	Alle	4S N	11	650		13	
5/21	N	N/S	4DX E	7	700		13	
6/22	Ø	Ø/V	3DX S	7		300	14	
7/23	S	Alle	3NT W	9		600		1
8/24	V	Ingen	3NT N	8		50		11
9/25	N	Ø/V	6NT E	12		1440		2
10/26	Ø	Alle	5C W	10	100		7	
11/27	S	Ingen	5DX W	9	300		9	
12/28	V	N/S	2H S	8	110		2	
13/29	N	Alle	1NT E	7		90		1
14/30	Ø	Ingen	3S N	11	200			-
15/31	S	N/S	4H E	10		420		8
16/32	V	Ø/V	1NT N	7	90		6	

Riktig regnskap bekrefte:

2. halvrunde	68	22
1. halvrunde	44	27
Slutresultat	112	49
VP	25	5

N/S: [Signature] Ø/V: [Signature]

LISTE FOR LAGTURNERING

IMP-SKALA:				Runde nr.
20-40: 1	220-260: 6	500-590: 11	1300-1490: 16	2500-2990: 21
50-80: 2	270-310: 7	600-740: 12	1500-1740: 17	3000-3490: 22
90-120: 3	320-360: 8	750-890: 13	1750-1990: 18	3500-3990: 23
130-160: 4	370-420: 9	900-1090: 14	2000-2240: 19	4000- : 24
170-210: 5	430-490: 10	1100-1290: 15	2250-2490: 20	

Lag ISLAND Lag SVERIGE  
 Nord: PETURSDOTTIR Øst: B. ÖDLUND  
 Syd: S. GUÐMUNDSD Vest: J. MELLSTRÖM

Spill	Giver	Fare-sone	Kontrakt:	Stikk	SCORE		IMP	
					N/S	Ø/V	N/S	Ø/V
1/17	N	Ingen	2NT V-1 D 4	7	50			-
2/18	Ø	N/S	4H V+1 H 2	11		450		1
3/19	S	Ø/V	3NT V+2 H 7	11		660		2
4/20	V	Alle	4S S-1 H 4	9		100		13
5/21	N	N/S	4S N-1 H Q	9		100		13
6/22	Ø	Ø/V	6C A+ DK	12		1370		14
7/23	S	Alle	4S A+ D Q	10		620		1
8/24	V	Ingen	4H S+2 D 7	12	480		11	
9/25	N	Ø/V	6C V+1 H 2	12		1370		2
10/26	Ø	Alle	3H A+2 S 2	11		200		7
11/27	S	Ingen	5S N X-1 D Q	10		100		9
12/28	V	N/S	2H V-1 D Q	7	50			2
13/29	N	Alle	1NT A+1 H K	8		120		1
14/30	Ø	Ingen	2S N+Y D 8	11	200			-
15/31	S	N/S	3S S-1 D Q	8		100		8
16/32	V	Ø/V	2DS-3 SK	5		150		6

Riktig regnskap bekrefte:

2. halvrunde	22	68
1. halvrunde	27	44
Slutresultat	49	112
VP	5	25

N/S: Jida? Ø/V: [Signature]



D LISTE FOR LAGTURNERING

IMP-SKALA:				Runde nr.
20-40: 1	220-260: 6	500-590: 11	1300-1490: 18	2500-2990: 21
50-80: 2	270-310: 7	600-740: 12	1500-1740: 17	3000-3490: 22
90-120: 3	320-360: 8	750-890: 13	1750-1990: 18	3500-3990: 23
130-160: 4	370-420: 9	900-1090: 14	2000-2240: 19	4000- : 24
170-210: 5	430-490: 10	1100-1290: 15	2250-2490: 20	
				Bord nr. 5

Lag FINLAND Lag DANMARK  
 Nord: T. KESO Øst: T. DAHL  
 Syd: K. FAGERLUND Vest: K. STREEN MØLLER

Spill	Giver	Fare-sone	Kontrakt:	Stikk	SCORE		IMP	
					N/S	Ø/V	N/S	Ø/V
1/17	N	Ingen	50/E	10	50		5	
2/18	Ø	N/S	45/S	8		200		
3/19	S	Ø/V	3NT/W	10		630		
4/20	V	Alle	1S/E	8		110		1
5/21	N	N/S	6C/W	13		940		9
6/22	Ø	Ø/V	3S/N	10	170		6	
7/23	S	Alle	4S/W	10		620		12
8/24	V	Ingen	5D/W	10	50		5	
9/25	N	Ø/V	3NT/W	10		630		
10/26	Ø	Alle	3NT/W	10		630		13
11/27	S	Ingen	4S/S	9		50	2	
12/28	V	N/S	3H/E	7	108			
13/29	N	Alle	2C/W	8	90			3
14/30	Ø	Ingen	6D/W	11	50		11	
15/31	S	N/S	4S/E	11		450		
16/32	V	Ø/V	4S/W	11		650		10

Riktig regnskap bekræftes:

2. halvrunde		
1. halvrunde	29	48
Slutresultat		
VP		

N/S: M Ø/V: T. Dahl

D LISTE FOR LAGTURNERING

IMP-SKALA:				Runde nr.
20-40: 1	220-260: 6	500-590: 11	1300-1490: 18	2500-2990: 21
50-80: 2	270-310: 7	600-740: 12	1500-1740: 17	3000-3490: 22
90-120: 3	320-360: 8	750-890: 13	1750-1990: 18	3500-3990: 23
130-160: 4	370-420: 9	900-1090: 14	2000-2240: 19	4000- : 24
170-210: 5	430-490: 10	1100-1290: 15	2250-2490: 20	
				Bord nr. 15

Lag DANMARK Lag FINLAND  
 Nord: J. GROTH Øst: PIAJO - JUURI-OJA  
 Syd: F. FOGTDAL Vest: TUULA - HONKA KUORI

Spill	Giver	Fare-sone	Kontrakt:	Stikk	SCORE		IMP	
					N/S	Ø/V	N/S	Ø/V
1/17	N	Ingen	4KL ♀	10		130		5
2/18	Ø	N/S	4SP N	8		200		
3/19	S	Ø/V	3NT ✓	10		630		
4/20	V	Alle	1SP ♀	7		80		1
5/21	N	N/S	3NT ♀	13		520		9
6/22	Ø	Ø/V	4SP N	9		50		6
7/23	S	Alle	4SP ✓	9	100		12	
8/24	V	Ingen	37U V	11		130		5
9/25	N	Ø/V	3NT V	10		630		
10/26	Ø	Alle	4SP ♀	8	200		13	
11/27	S	Ingen	5KL N	9		100		2
12/28	V	N/S	4H ♀	8	100			
13/29	N	Alle	37U ♀	7	200		3	
14/30	Ø	Ingen	3NT ♀	11		460		11
15/31	S	N/S	4SP ♀	11		450		
16/32	V	Ø/V	2SP ✓	10		170		10

Riktig regnskap bekræftes:

2. halvrunde		48	29
1. halvrunde		48	29
Slutresultat			
VP			

N/S: JF Ø/V: MV

D LISTE FOR LAGTURNERING

IMP-SKALA:				Runde nr.
20-40: 1	220-260: 6	500-590: 11	1300-1490: 18	2500-2990: 21
50-80: 2	270-310: 7	600-740: 12	1500-1740: 17	3000-3490: 22
90-120: 3	320-360: 8	750-890: 13	1750-1990: 18	3500-3990: 23
130-160: 4	370-420: 9	900-1090: 14	2000-2240: 19	4000- : 24
170-210: 5	430-490: 10	1100-1290: 15	2250-2490: 20	
				Bord nr. 5

Lag FINLAND Lag DANMARK  
 Nord: T. KESO Øst: J. GROTH  
 Syd: K. FAGERLUND Vest: S. FOGTDAL

Spill	Giver	Fare-sone	Kontrakt:	Stikk	SCORE		IMP	
					N/S	Ø/V	N/S	Ø/V
1/17	N	Ingen	2S/W	9		140		
2/18	Ø	N/S	4H/W	11		450		2
3/19	S	Ø/V	3NT/W	10		630		1
4/20	V	Alle	4S/S	11	650		13	
5/21	N	N/S	1Sx/E	9	570		4	
6/22	Ø	Ø/V	6H/E	9	370		14	
7/23	S	Alle	4S/E	10		620		
8/24	V	Ingen	4H/N	12	470		1	
9/25	N	Ø/V	6C/W	12		1370	2	
10/26	Ø	Alle	5C/E	11		670		
11/27	S	Ingen	5Dx/W	10	100		2	
12/28	V	N/S	2H/S	6		270		3
13/29	N	Alle	2S/N	9	140		6	
14/30	Ø	Ingen	3D/E	7	100		2	
15/31	S	N/S	4H/E	10		420		6
16/32	V	Ø/V	2C/N	7		50		5

Riktig regnskap bekræftes:

2. halvrunde	37	24
1. halvrunde	29	48
Slutresultat	66	72
VP	14	16

N/S: MW Ø/V: JR

D LISTE FOR LAGTURNERING

IMP-SKALA:				Runde nr.
20-40: 1	220-260: 6	500-590: 11	1300-1490: 18	2500-2990: 21
50-80: 2	270-310: 7	600-740: 12	1500-1740: 17	3000-3490: 22
90-120: 3	320-360: 8	750-890: 13	1750-1990: 18	3500-3990: 23
130-160: 4	370-420: 9	900-1090: 14	2000-2240: 19	4000- : 24
170-210: 5	430-490: 10	1100-1290: 15	2250-2490: 20	
				Bord nr. 15

Lag DANMARK Lag FINLAND  
 Nord: J. NORRIS Øst: R. LASSILA  
 Syd: I. KEITH Vest: P. SAVOLAINEN

Spill	Giver	Fare-sone	Kontrakt:	Stikk	SCORE		IMP	
					N/S	Ø/V	N/S	Ø/V
1/17	N	Ingen	3S-V	9		140		
2/18	Ø	N/S	3NT-V	9		800		2
3/19	S	Ø/V	3NT-V	9		600		1
4/20	V	Alle	4S-S	9		100		13
5/21	N	N/S	4S-N	11	650		4	
6/22	Ø	Ø/V	3NT-V	12		690		14
7/23	S	Alle	3NT-V	10		630		
8/24	V	Ingen	4H-S	13	570		1	
9/25	N	Ø/V	6NT-Ø	12		1490		2
10/26	Ø	Alle	5C-Ø	11		800		
11/27	S	Ingen	5C-V	10	50		2	
12/28	V	N/S	2H-S	7		100		3
13/29	N	Alle	1NT-Ø	9		90		6
14/30	Ø	Ingen	3C-S	11	150		2	
15/31	S	N/S	2H-Ø	10		170		6
16/32	V	Ø/V	1NT-S	8	120		5	

Riktig regnskap bekræftes:

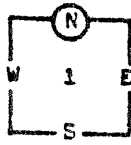
2. halvrunde	27	37
1. halvrunde	48	29
Slutresultat	72	66
VP	16	14

N/S: JF Ø/V: MW



RUNDE NR. 3.

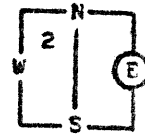
K 8 6  
A T 9 8  
D J 7  
7 4 3



D 7 4 2  
2  
A 9 4 2  
D 9 8 5

A T 9 3  
D 7 6  
K 6 5  
A K 2

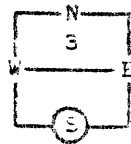
T 6 5 4  
--  
9 8 5 2  
K D 8 4 3



8  
T 8 6 5 4 2  
T 3  
9 7 6 5

D 3 2  
A J 9 7  
A K D 7 4  
A

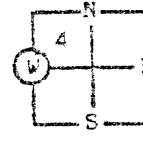
K D 7 5  
A J 3  
K 8 7 5  
7 5



J 9  
K D 7  
T 6  
A K J 6 4 2

A T 2  
T 8 4 2  
9 4 3 2  
9 3

A T  
D T 7 5  
K 8 7 6 2  
E 4



J 7 6 5  
6  
A J 9  
A D T 7 2

K 4  
A K J 9 4 2  
T 4  
K J 6

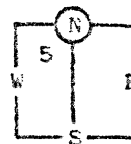
8 6 4 3  
9 6 5  
A D J  
D T 8

D 9 8 3 2  
8 3  
D 5 3  
9 5 3

K D 9 2  
J 7 6 5 4 3  
K 9 8  
--

K 8 6 5  
D 5  
A T 7 6  
J 7 5

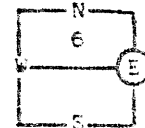
T 4  
D  
A D T 7 5 3  
K T 6 4



8 6 5 3  
A 8  
6 4  
D J 7 5 2

A J 7  
K T 9 2  
J 2  
A 9 8 3

D J 7  
J 8 6  
8 5 4 2  
9 8 6



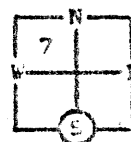
A T 9 4  
T 3 2  
K 3  
A D 4 2

3 2  
A K 9 7 4  
D J 9  
K T 3

A J 4  
D 9 4 3  
6 3  
A K 9 6

D 6 5 2  
6 5 3  
A K J 2  
K D

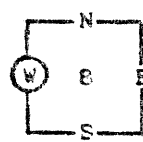
D B 7  
T 8 6 2  
K T 8  
T 7 5



5 3 2  
A K J 7 5  
D 7  
D J 8

K T 9 6  
--  
A J 9 5 4 2  
4 3 2

J T 8 4  
D 9 7  
8 6  
7 6 4 2



K 9 7  
A J 4 2  
T 4  
T 9 8 3

A 3  
K T 8  
D 9 7 5 3  
A J 5

RUNDE NR. 3.

T 4  
8 7 5 2  
J 8 2  
K J 9 7

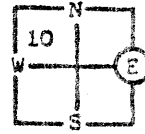
D J 9 6 5  
A K 5  
8 7 5 3  
9

8  
A K T 6 5  
A K 9 6 5  
A 5 4



D 7 3 2  
D 4 3  
4  
D 8 6 3 2

A K T 3  
6 2  
K 6 4  
A T 7 4



7 2  
D J T 8 7  
D T 9  
K J 6

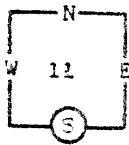
A K J 9 6 5  
J 9  
D T 7 3  
T

8 4  
9 4 3  
A J 2  
D 8 5 3 2

K D  
A 4  
A K  
K T 8 7 5 4 2

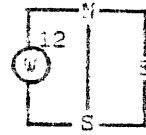
7 4  
K 7 3  
T 8 6 5  
K T 5 3

A 9 2  
K T 2  
D J 7 5  
A J 6



J T 6  
D J 9 8 7 6  
T 9 8 2  
--

T  
A J T 9 6 2  
D  
J 9 7 6 4



D J 9 6  
D 8 4  
A K 9 7  
D 2

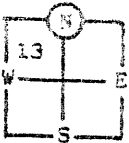
8 7 5 4 3  
5 3  
6 4 3  
D 9 3

A K 8 5 3 2  
5  
J 4 3 2  
A 8

A 6 3  
7 6 2  
A 6 2  
A K D 3

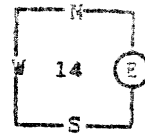
A 5 3  
A D T 7  
9  
A K 9 6 4

K 9 4  
K 5 4  
J 7 5 3  
8 7 6



D J  
A D J 9 3  
T 8  
T 9 4 2

D T 2  
9 5  
K D 7 5 4 2  
7 3



J 6 4  
J 8 3 2  
J  
D T 8 5 2

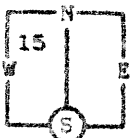
T 8 7 5 2  
T 8  
K D 9 4  
J 5

K 9 8 7  
K 6 4  
A T 8 6 3  
J

K T 6  
--  
K D J T 5  
K T 8 6 3

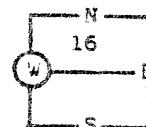
K D 9 3  
5  
K 9 2  
D T 9 8 7

J 9 7  
9 5 2  
A 9 8 7 6 2  
5



A  
A K T 6 4  
4 3  
J 9 7 4 2

A 8 6 4  
A T 4 2  
T 8 6  
3 2



--  
K D 8 7 6 3  
D J  
A K J 5 4

D 8 5 4 3 2  
D J 8 7 3  
--  
A D

J T 7 5 2  
J 9  
A 7 5 4 3  
5

RUNDE NR. 3.

A D T 9 5  
 J  
 9 8 6  
 D 7 4 3

7 4  
 A D 9 7 6 5 3  
 ---  
 K T 6 2

6 3  
 K T  
 D J T 7 5 4 2  
 A J

K J 8 2  
 8 4 2  
 A K 3  
 9 8 5

8 7 4  
 J T 9 8 4  
 T 6  
 T 8 4

A D T 9 6 5 3  
 A K  
 4 3  
 7 5

K 2  
 7 5 3  
 A D 8 7  
 A K 6 3

J  
 D 6 2  
 K J 9 5 2  
 D J 9 2

A 4  
 A D  
 A 6  
 9 8 7 6 4 3 2

J T 6 5  
 S 4 3 2  
 T 5  
 A D 5

D  
 K J 8 7 6  
 D 8 4 3 2  
 K J

K 9 8 7 3 2  
 T 9  
 K J 9 7  
 T

K J 6 4  
 6 5 2  
 D J 5  
 D 8 2

T 7 2  
 J 4 3  
 A T 8 6  
 J 9 7

9 8 3  
 K T 9 8 7  
 9 7  
 6 5 4

A D 5  
 A D  
 K 4 3 2  
 A K T 3

A K D J 9 2  
 A T 7 6 5  
 3  
 3

T 3  
 J 2  
 A 9 8 6 4  
 A J T 4

8 5 4  
 K D 9 4  
 7 2  
 K D 8 6

7 6  
 8 3  
 K D J T 5  
 9 7 5 2

A J 9 8 7  
 A K 6  
 8 7  
 A D 6

4 2  
 D 3  
 K J 6 3  
 9 8 7 4 3

T 6 3  
 8 7 5 2  
 D 5 4  
 K J T

K D 5  
 J T 9 4  
 A T 9 2  
 5 2

D 9 6 5  
 7 5  
 A 9 8  
 T 9 5 4

T 7 4 3  
 T 4 3 2  
 J 6 2  
 K 2

8  
 A K D 6  
 D T 5 4 3  
 8 7 6

A K J 2  
 J 9 8  
 K 7  
 A D J 3

2  
 A 8 7 5 3  
 J 9 7  
 K T 7 2

A D J 9 7  
 9 6 4 2  
 6 4 3  
 5

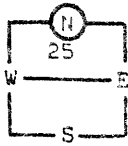
K T 8 6 4 3  
 ---  
 A K D 5  
 A 9 3

5  
 K D J T  
 T 8 2  
 D J 8 6 4

RUNDE NR. 3.

A K 5 3  
A T  
B 4  
A K 7 5 4

T  
B 7 6 3  
D J T 9  
J 9 6 3

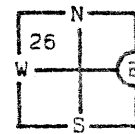


D 6 4 2  
K D 5 4 2  
K 7 6 5

J 9 8 7  
J 9  
A 3 2  
D T 8 2

A K  
7 6 4 3  
B 3  
T 9 8 7 5

D 9 5 2  
J 9 2  
A J 9 7 5  
K

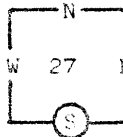


T 8 7 4  
B 5  
D T 4 2  
J 6 4 2

J 6 3  
A K D T  
K 5 2  
A D 3

9 6  
8 7 6  
T 9 7 5  
D J T 2

B 7  
A D T 5 4 3  
K  
9 8 7 3

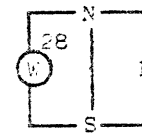


A T 5 4  
J  
D J 8 4  
K 6 5 4

K D J 3 2  
K 9 2  
A 6 3 2  
A

6 3  
5 4 2  
K J T 7  
D J 6 2

J T 9 7 2  
D 7  
A 8 5 2  
T 8

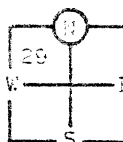


D 8 5  
A J T  
6 4 3  
A 5 4 3

A K 4  
K 9 8 6 3  
D 9  
K 9 7

A 4 3  
D T 8  
K 5 2  
A D 5 3

K D J T 6  
K 7 5  
A 9 3  
K 9

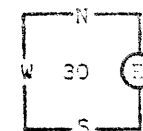


9 8 5  
9 4 2  
D T 7 4  
7 4 2

7 2  
A J 6 3  
J 8 6  
J T 8 6

K 8 6 5  
A K D 6 3  
J 5  
K 3

A T  
9 8 4 2  
D T 9 8 7  
A D

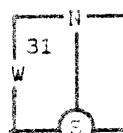


J 7 3  
J 7 5  
K 4  
T 8 7 6 4

D 9 4 2  
T  
A 6 3 2  
J 9 5 2

9  
K D 9 4  
D 9 3 2  
K D 3 2

A T 2  
A J T 8 2  
A K 7  
9 8

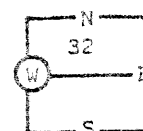


D J 7 5 4 3  
3  
J T  
A J 7 5

K 8 5  
7 6 5  
3 6 5 4  
T 5 4

A D 9  
J 8 6 4  
D T 6 5 3  
A

T 5 2  
K D 7  
9 7 4  
J 9 4 3



K J 7 4  
2  
J 2  
K D 8 7 6 2

8 6 3  
A T 9 5 3  
A K 8  
T 5

A

LISTE FOR LAGTURNERING

IMP-SKALA table with columns for score ranges and rounds. Includes handwritten 'Runde nr. 3 (1)' and 'Bord nr. 1'.

Lag Island, Lag Danmark, Nord: Sigurdur, Øst: K.A. Boesgaard, Syd: Jon, Vest: P. Schaltz

Main table for Island vs Danmark match with columns for Spill, Giver, Fare-sone, Kontrakt, Stikk, SCORE, and IMP. Includes final results and signatures.

A

LISTE FOR LAGTURNERING

IMP-SKALA table with columns for score ranges and rounds. Includes handwritten 'Runde nr. 3 (1)' and 'Bord nr. 11'.

Lag Danmark, Lag Island, Nord: L. BLAKSET, Øst: T. SIGHTHORSSON, Syd: K. BLAKSET, Vest: T. JONSSON

Main table for Danmark vs Island match with columns for Spill, Giver, Fare-sone, Kontrakt, Stikk, SCORE, and IMP. Includes final results and signatures.

A

LISTE FOR LAGTURNERING

IMP-SKALA table with columns for score ranges and rounds. Includes handwritten 'Runde nr. 3 (2)' and 'Bord nr. 1'.

Lag Island, Lag Danmark, Nord: S. Sverrisson, Øst: K. Blakset, Syd: S. Thorbjarnsson, Vest: L. Blakset

Main table for Island vs Danmark match with columns for Spill, Giver, Fare-sone, Kontrakt, Stikk, SCORE, and IMP. Includes final results and signatures.

A

LISTE FOR LAGTURNERING

IMP-SKALA table with columns for score ranges and rounds. Includes handwritten 'Runde nr. 3 (2)' and 'Bord nr. 11'.

Lag Danmark, Lag Island, Nord: K-A BOESGAARD, Øst: T. Jonsson, Syd: P. Schaltz, Vest: T. SIGHTHORSSON

Main table for Danmark vs Island match with columns for Spill, Giver, Fare-sone, Kontrakt, Stikk, SCORE, and IMP. Includes final results and signatures.

A

IMP-SKALA													Runde nr.											
20-40:1	220-260:6	500-590:11	1300-1490:16	2500-2990:21	30-60:2	270-310:7	600-740:12	1500-1740:17	3000-3490:22	40-80:3	320-360:8	750-890:13	1750-1990:18	3500-3990:23	130-160:4	370-420:9	900-1090:14	2000-2240:19	4000-4490:24	170-210:5	430-490:10	1100-1290:15	2250-2490:20	3 (1)
													Bord nr.											
													2											

Lag Færevine Lag Norge  
 Nord: EGIL HELMSDAL Øst: S.A. Stevning  
 Syd: INGE HELMSDAL Vest: ROAR VOLL

Spill	Giver	Fare-sone	Kontrakt:	Stikk	SCORE		IMP	
					N/S	Ø/V	N/S	Ø/V
1/17	N	Ingen	2H	N 8	110		3	
2/18	Ø	N/S	2S	N 8	110			
3/19	S	Ø/V	3NT	V 9	600	2		
4/20	V	Alle	2H x	S 7	800		3	
5/21	N	N/S	2H	N 10	170		10	
6/22	Ø	Ø/V	2H	S 9	170		1	
7/23	S	Alle	3NT	N 8	200	3		
8/24	V	Ingen	3NT	N 10	430		-	
9/25	N	Ø/V	5C	E 10	100		5	
10/26	Ø	Alle	1NT	E 10	180	1		
11/27	S	Ingen	5C x	N 9	300		10	
12/28	V	N/S	4H	V 9	50		-	
13/29	N	Alle	2S	S 9	140		10	
14/30	Ø	Ingen	3D x	V 4	900		10	
15/31	S	N/S	4S	S 10	620		14	
16/32	V	Ø/V	5H x	E 11	850	2		
Riktig regnskap bekreftes:					2. halvrunde			
N/S: <u>HA</u> Ø/V: <u>MA</u>					1. halvrunde		32	43
					Sluttresultat			
					VP			

LISTE FOR LAGTURNERING

A

IMP-SKALA													Runde nr.											
20-40:1	220-260:6	500-590:11	1300-1490:16	2500-2990:21	30-60:2	270-310:7	600-740:12	1500-1740:17	3000-3490:22	40-80:3	320-360:8	750-890:13	1750-1990:18	3500-3990:23	130-160:4	370-420:9	900-1090:14	2000-2240:19	4000-4490:24	170-210:5	430-490:10	1100-1290:15	2250-2490:20	3 (2)
													Bord nr.											
													2											

Lag Færevine Lag Norge  
 Nord: EGIL HELMSDAL Øst: PETER MARSTRANDER  
 Syd: INGE HELMSDAL Vest: PER ARONSEN

Spill	Giver	Fare-sone	Kontrakt:	Stikk	SCORE		IMP	
					N/S	Ø/V	N/S	Ø/V
1/17	N	Ingen	4H	V 10	420		-	
2/18	Ø	N/S	6S	E 13	1010		-	
3/19	S	Ø/V	4S	S 8	100	6		
4/20	V	Alle	4S	N 12	680		-	
5/21	N	N/S	4S	N 8	200		-	
6/22	Ø	Ø/V	6S	N 12	980	11		
7/23	S	Alle	8S	N 9	170		10	
8/24	V	Ingen	7S	E 13	1510		14	
9/25	N	Ø/V	4S	S 8	100		2	
10/26	Ø	Alle	4H	S 9	100		12	
11/27	S	Ingen	3S	S 6	150		3	
12/28	V	N/S	3S	V 7	100		5	
13/29	N	Alle	1NT x	N 8	380		6	
14/30	Ø	Ingen	4S	S 10	420		-	
15/31	S	N/S	4S	E 11	450		-	
16/32	V	Ø/V	4H	S 10	420		-	
Riktig regnskap bekreftes:					2. halvrunde		22	47
N/S: <u>HA</u> Ø/V: <u>PE</u>					1. halvrunde		32	43
					Sluttresultat		54	90
					VP		9	29

A

IMP-SKALA													Runde nr.											
20-40:1	220-260:6	500-590:11	1300-1490:16	2500-2990:21	30-60:2	270-310:7	600-740:12	1500-1740:17	3000-3490:22	40-80:3	320-360:8	750-890:13	1750-1990:18	3500-3990:23	130-160:4	370-420:9	900-1090:14	2000-2240:19	4000-4490:24	170-210:5	430-490:10	1100-1290:15	2250-2490:20	3 (1)
													Bord nr.											
													12											

Lag Norge Lag Færevine  
 Nord: Per Aronsen Øst: Niels Nielsen  
 Syd: Per Aronsen Vest: Eydun Jensen

Spill	Giver	Fare-sone	Kontrakt:	Stikk	SCORE		IMP	
					N/S	Ø/V	N/S	Ø/V
1/17	N	Ingen	2Hj S	11	200		3	
2/18	Ø	N/S	4Hj V	7	150		1	
3/19	S	Ø/V	3NT V	11		660	2	
4/20	V	Alle	2Hj S	7		100	3	
5/21	N	N/S	4Hj S	10	620		10	
6/22	Ø	Ø/V	2Hj N	10	170		1	
7/23	S	Alle	3NT N	6		300	3	
8/24	V	Ingen	3NT N	10	430		-	
9/25	N	Ø/V	3PW V	6	300		5	
10/26	Ø	Alle	2SP N	6	200		1	
11/27	S	Ingen	3W N	10	130		10	
12/28	V	N/S	4Hj V	9	50		-	
13/29	N	Alle	4SP N	10	620		10	
14/30	Ø	Ingen	3NT N	10	430		10	
15/31	S	N/S	6SP S	8		400	14	
16/32	V	Ø/V	6SP x S	7		900	2	
Riktig regnskap bekreftes:					2. halvrunde		43	32
N/S: <u>HA</u> Ø/V: <u>PE</u>					1. halvrunde			
					Sluttresultat			
					VP			

A

IMP-SKALA													Runde nr.											
20-40:1	220-260:6	500-590:11	1300-1490:16	2500-2990:21	30-60:2	270-310:7	600-740:12	1500-1740:17	3000-3490:22	40-80:3	320-360:8	750-890:13	1750-1990:18	3500-3990:23	130-160:4	370-420:9	900-1090:14	2000-2240:19	4000-4490:24	170-210:5	430-490:10	1100-1290:15	2250-2490:20	3 (2)
													Bord nr.											
													12											

Lag Norge Lag Færevine  
 Nord: T. Helness Øst: N. Nielsen  
 Syd: J. Aabye Vest: E. Jensen

Spill	Giver	Fare-sone	Kontrakt:	Stikk	SCORE		IMP	
					N/S	Ø/V	N/S	Ø/V
1/17	N	Ingen	7Ø V	10	420		-	
2/18	Ø	N/S	6Ø	13	1010		-	
3/19	S	Ø/V	3j: N	10	130		6	
4/20	V	Alle	3NT N	12	690		-	
5/21	N	N/S	4Ø N	8	200		-	
6/22	Ø	Ø/V	3NT N	11	460		11	
7/23	S	Alle	4Ø N	10	620		10	
8/24	V	Ingen	4Ø Ø	13	510		14	
9/25	N	Ø/V	4Ø S	9	50		2	
10/26	Ø	Alle	4Ø S	10	620		12	
11/27	S	Ingen	2Ø S	7	50		3	
12/28	V	N/S	1Ø V	7	80		5	
13/29	N	Alle	3j: N	10	130		6	
14/30	Ø	Ingen	4Ø S	10	420		-	
15/31	S	N/S	4Ø Ø	11	450		-	
16/32	V	Ø/V	4Ø S	10	420		-	
Riktig regnskap bekreftes:					2. halvrunde		47	22
N/S: <u>TH</u> Ø/V: <u>PE</u>					1. halvrunde		43	32
					Sluttresultat		90	54
					VP		21	9



IMPSKALA												Runde nr.
20-40:1	220-260:6	500-590:11	1300-1490:16	2500-2990:21	3 (1)				Bord nr.			
50-80:2	270-310:7	600-740:12	1500-1740:17	3000-3490:22	3							
90-120:3	320-360:8	750-890:13	1750-1990:18	3500-3990:23								
130-160:4	370-420:9	900-1090:14	2000-2240:19	4000-4490:24								
170-210:5	430-490:10	1100-1290:15	2250-2490:20									

Lag Sverige Lag Finland  
 Nord: Ju Olofsson Ost: Petri Ukkonen  
 Syd: Pjotr Zäbeström Vest: Peikka Viitasalo

Spill	Giver	Fare-sone	Kontrakt:	Stikk	SCORE		S IMP F	
					N/S	O/V	N/S	O/V
1/17	N	Ingen	1NT S	10	150		2	
2/18	O	N/S	6K1K V	7	800			11
3/19	S	O/V	3NT V	12	690		6	
4/20	V	Allie	2N S	7	100		-	
5/21	N	N/S	4H N		650		1	
6/22	O	O/V	2Sp O	6	200			6
7/23	S	Allie	2Ru S	10	130		6	
8/24	V	Ingen	3NT N	10	480		1	
9/25	N	O/V	4H O	9	100		13	
10/26	O	Allie	3NT V	8	100		6	
11/27	S	Ingen	4H x O	9	100		-	
12/28	V	N/S	4H x V	9	100		9	
13/29	N	Allie	2Sp S		140		6	
14/30	O	Ingen	3NT N	11	460		6	
15/31	S	N/S	5H x O	8	500			3
16/32	V	O/V	5H x O	12	1050			8

Riktig regnskap bekräftes:  
 2. halvrunde  
 1. halvrunde  
 Slutresultat  
 VP

N/S: Ju O/V: Ch  
 46 30

IMPSKALA												Runde nr.
20-40:1	220-260:6	500-590:11	1300-1490:16	2500-2990:21	3 (1)				Bord nr.			
50-80:2	270-310:7	600-740:12	1500-1740:17	3000-3490:22	3							
90-120:3	320-360:8	750-890:13	1750-1990:18	3500-3990:23								
130-160:4	370-420:9	900-1090:14	2000-2240:19	4000-4490:24								
170-210:5	430-490:10	1100-1290:15	2250-2490:20									

Lag Finland Lag Sverige  
 Nord: KAUKO KOISTINEN Ost: GUNNAR HALLBERG  
 Syd: KALERVO KOISTINEN Vest: ANDERS BERGLUND

Spill	Giver	Fare-sone	Kontrakt:	Stikk	SCORE		IMP	
					N/S	O/V	N/S	O/V
1/17	N	Ingen	2H N	8	110			2
2/18	O	N/S	6NT S	13	1470			11
3/19	S	O/V	3NT W	10	630		2	
4/20	V	Allie	2H S	7	100		-	
5/21	N	N/S	4H S	10	620			1
6/22	O	O/V	3NT N	10	430			6
7/23	S	Allie	4S S	9	100		6	
8/24	V	Ingen	3NT N	9	400			1
9/25	N	O/V	4S x S	6	700			13
10/26	O	Allie	1NT E	9	150			6
11/27	S	Ingen	4H x E	9	100		-	
12/28	V	N/S	4S S	7	300			9
13/29	N	Allie	4S S	9	100			6
14/30	O	Ingen	3NT S	9	400			2
15/31	S	N/S	4S S	10	620			3
16/32	V	O/V	6S x N	8	700			8

Riktig regnskap bekräftes:  
 2. halvrunde  
 1. halvrunde  
 Slutresultat  
 VP

N/S: Ch O/V: FDL  
 30 46

LISTE FOR LAGTURNERING

IMPSKALA												Runde nr.
20-40:1	220-260:6	500-590:11	1300-1490:16	2500-2990:21	3 (2)				Bord nr.			
50-80:2	270-310:7	600-740:12	1500-1740:17	3000-3490:22	3							
90-120:3	320-360:8	750-890:13	1750-1990:18	3500-3990:23								
130-160:4	370-420:9	900-1090:14	2000-2240:19	4000-4490:24								
170-210:5	430-490:10	1100-1290:15	2250-2490:20									

Lag Sverige Lag Finland  
 Nord: J. Nuhnen Ost: E. Salmenkivi  
 Syd: A. Forszell Vest: J. Erkkila

Spill	Giver	Fare-sone	Kontrakt:	Stikk	SCORE		IMP	
					N/S	O/V	N/S	O/V
1/17	N	Ingen	W 5H x	11	650		10	
2/18	O	N/S	E 6S	13	1010		-	
3/19	S	O/V	S 4S	9	50		-	
4/20	V	Allie	S 3N	12	690		-	
5/21	N	N/S	N 3S	8	100		3	
6/22	O	O/V	N 4S	12	480			1
7/23	S	Allie	S 4S	10	620		12	
8/24	V	Ingen	W 6S	13	1010		-	
9/25	N	O/V	S 4S	9	50			10
10/26	O	Allie	S 4H	8	100			3
11/27	S	Ingen	W 3H	9	140			3
12/28	V	N/S	S 2N	8	120			6
13/29	N	Allie	N 1N	7	90		-	
14/30	O	Ingen	S 3S	9	140			6
15/31	S	N/S	W 4S	12	480		-	
16/32	V	O/V	S 4H	10	420		-	

Riktig regnskap bekräftes:  
 2. halvrunde  
 1. halvrunde  
 Slutresultat  
 VP

N/S: A O/V: CH  
 27 27  
 46 30  
 73 57  
 17 13

LISTE FOR LAGTURNERING

IMPSKALA												Runde nr.
20-40:1	220-260:6	500-590:11	1300-1490:16	2500-2990:21	3 (2)				Bord nr.			
50-80:2	270-310:7	600-740:12	1500-1740:17	3000-3490:22	3							
90-120:3	320-360:8	750-890:13	1750-1990:18	3500-3990:23								
130-160:4	370-420:9	900-1090:14	2000-2240:19	4000-4490:24								
170-210:5	430-490:10	1100-1290:15	2250-2490:20									

Lag Finland Lag Sverige  
 Nord: P. UKKONEN Ost: G. HALLBERG  
 Syd: P. VIITASALO Vest: A. BERGLUND

Spill	Giver	Fare-sone	Kontrakt:	Stikk	SCORE		IMP	
					N/S	O/V	N/S	O/V
1/17	N	Ingen	3H/W	11	200		10	
2/18	O	N/S	6S/E	13	1010		-	
3/19	S	O/V	4S/N	9	50		-	
4/20	V	Allie	3NT/S	12	690		-	
5/21	N	N/S	4S/S	8	200			3
6/22	O	O/V	4S/N	13	510			1
7/23	S	Allie	4S/S	9	100			12
8/24	V	Ingen	6S/E	13	1010		-	
9/25	N	O/V	4S/S	10	420			10
10/26	O	Allie	4H/S	9	100			3
11/27	S	Ingen	2S/S	7	50			3
12/28	V	N/S	2S/W	8	110			6
13/29	N	Allie	2S/W	7	100		-	
14/30	O	Ingen	1NT/W	7	90			6
15/31	S	N/S	4S/E	12	480		-	
16/32	V	O/V	4H/S	10	420		-	

Riktig regnskap bekräftes:  
 2. halvrunde  
 1. halvrunde  
 Slutresultat  
 VP

N/S: Ch O/V: R  
 27 27  
 30 46  
 57 73  
 13 17

D

IMP-SKALA										Runde nr.
20-40 1	220-260 6	500-590 11	1300-1490 16	2500-2990 21	3 (1)					Bord nr.
50-80 2	270-310 7	600-740 12	1500-1740 17	3000-3490 22	Rama					A
90-120 3	320-360 8	750-890 13	1750-1990 18	3500-3990 23						
130-160 4	370-420 9	900-1090 14	2000-2240 19	4000- : 24						
170-210 5	430-490 10	1100-1290 15	2250-2490 20							

Lag Danmark Lag Sverige  
 Nord: T. Dahl Øst: Birn Ödlund  
 Syd: Kirsten Pern Møller Vest: Jill Mellström

Spill	Giver	Fare-sone	Kontrakt:	Stikk	SCORE		IMP	
					N/S	Ø/V	N/S	Ø/V
1/17	N	Ingen	2H x N	9	570		11	
2/18	Ø	N/S	7S N	12		100	-	
3/19	S	Ø/V	3NT V	11		660		2
4/20	V	Alle	2H S	7		100	-	
5/21	N	N/S	6H S	11		100		12
6/22	Ø	Ø/V	1NT N	11	210		1	
7/23	S	Alle	2S N	10	170		2	
8/24	V	Ingen	3NT N	9	400		-	
9/25	N	Ø/V	2S S	7		50	12	
10/26	Ø	Alle	2NT V	8		120		6
11/27	S	Ingen	3H Ø	9		140		6
12/28	V	N/S	4H V	9	50		-	
13/29	N	Alle	1NT N	8	120			11
14/30	Ø	Ingen	3NT N	9	400		-	
15/31	S	N/S	4S S	10	620		-	
16/32	V	Ø/V	5H Ø	11		650		2

Riktig regnskap bekræftes: 2. halvrunde  
 1. halvrunde 28 37  
 Slutresultat  
 VP

N/S: JL Ø/V:

D

IMP-SKALA										Runde nr.
20-40 1	220-260 6	500-590 11	1300-1490 16	2500-2990 21	3 (2)					Bord nr.
50-80 2	270-310 7	600-740 12	1500-1740 17	3000-3490 22	Rama					L
90-120 3	320-360 8	750-890 13	1750-1990 18	3500-3990 23						
130-160 4	370-420 9	900-1090 14	2000-2240 19	4000- : 24						
170-210 5	430-490 10	1100-1290 15	2250-2490 20							

Lag Sverige Lag Danmark  
 Nord: M. Jorbræk Øst: Judy Norris  
 Syd: S. L. Gøthe Vest: Inge Keith

Spill	Giver	Fare-sone	Kontrakt:	Stikk	SCORE		IMP	
					N/S	Ø/V	N/S	Ø/V
1/17	N	Ingen	2S V	7	50			17
2/18	Ø	N/S	7S N	12		100	-	
3/19	S	Ø/V	3NT V	9		600		2
4/20	V	Alle	2H S	7		100	-	
5/21	N	N/S	4A.S	10	620			12
6/22	Ø	Ø/V	1NT S	10	180			1
7/23	S	Alle	3Rns	9	110			2
8/24	V	Ingen	3NT N	9	400		-	
9/25	N	Ø/V	4S S X	6		700		12
10/26	Ø	Alle	2NT V	7	100			6
11/27	S	Ingen	3rd N	9	110			6
12/28	V	N/S	4H Ø	9	50		-	
13/29	N	Alle	4S N	10	620			11
14/30	Ø	Ingen	3NT S	9	400		-	
15/31	S	N/S	4S S	10	620		-	
16/32	V	Ø/V	6S S X	8		700		2

Riktig regnskap bekræftes: 2. halvrunde  
 1. halvrunde 37 28  
 Slutresultat  
 VP

N/S: S. L. Gøthe Ø/V:

D LISTE FOR LAGTURNERING

IMP-SKALA										Runde nr.
20-40 1	220-260 6	500-590 11	1300-1490 16	2500-2990 21	3 (2)					Bord nr.
50-80 2	270-310 7	600-740 12	1500-1740 17	3000-3490 22	Rama					A
90-120 3	320-360 8	750-890 13	1750-1990 18	3500-3990 23						
130-160 4	370-420 9	900-1090 14	2000-2240 19	4000- : 24						
170-210 5	430-490 10	1100-1290 15	2250-2490 20							

Lag Danmark Lag Sverige  
 Nord: T. DAHL Øst: P. FLODÅVIST  
 Syd: K. MØLLER Vest: M. SWANSTRÖM

Spill	Giver	Fare-sone	Kontrakt:	Stikk	SCORE		IMP	
					N/S	Ø/V	N/S	Ø/V
1/17	N	Ingen	4HJ V	10		420	-	
2/18	Ø	N/S	4SP Ø	13		570	11	
3/19	S	Ø/V	4SP N	9		50		5
4/20	V	Alle	3OT S	12	690		1	
5/21	N	N/S	4SP N	8		200		3
6/22	Ø	Ø/V	4SP N	11	450			2
7/23	S	Alle	4SP N	10	620			10
8/24	V	Ingen	6SP Ø	13		1010	-	
9/25	N	Ø/V	4SP N	8		100	-	
10/26	Ø	Alle	4HJ S	9		100		6
11/27	S	Ingen	2H3 V	9		140		6
12/28	V	N/S	1UT N	8	120			2
13/29	N	Alle	1OTX N	7	180			2
14/30	Ø	Ingen	4SP S	10	420			8
15/31	S	N/S	4SP Ø	11		450	-	
16/32	V	Ø/V	4H3 S	10	420		-	

Riktig regnskap bekræftes: 2. halvrunde 34 22  
 1. halvrunde 28 37  
 Slutresultat 62 59  
 VP 15 15

N/S: JL Ø/V: S. L. Gøthe

D LISTE FOR LAGTURNERING

IMP-SKALA										Runde nr.
20-40 1	220-260 6	500-590 11	1300-1490 16	2500-2990 21	3 (2)					Bord nr.
50-80 2	270-310 7	600-740 12	1500-1740 17	3000-3490 22	Rama					L
90-120 3	320-360 8	750-890 13	1750-1990 18	3500-3990 23						
130-160 4	370-420 9	900-1090 14	2000-2240 19	4000- : 24						
170-210 5	430-490 10	1100-1290 15	2250-2490 20							

Lag Sverige Lag Danmark  
 Nord: JILL MELLSTRÖM Øst: JUDY NORRI  
 Syd: Birn Ödlund Vest: INGE KEITH

Spill	Giver	Fare-sone	Kontrakt:	Stikk	SCORE		IMP	
					N/S	Ø/V	N/S	Ø/V
1/17	N	Ingen	4H W	10		420	-	
2/18	Ø	N/S	6S E	13		1010	11	
3/19	S	Ø/V	3C N	10	130			5
4/20	V	Alle	4NT S	11	660			1
5/21	N	N/S	3S N	8		100		3
6/22	Ø	Ø/V	4S N	13	580			2
7/23	S	Alle	2S S	10	170			10
8/24	V	Ingen	6S E	13		1010	-	
9/25	N	Ø/V	4S S	8		100	-	
10/26	Ø	Alle	3H S	9	140			6
11/27	S	Ingen	2S S	8	110			6
12/28	V	N/S	2S W	7	50			2
13/29	N	Alle	2S W	7	100			2
14/30	Ø	Ingen	1H Ø	7	80			8
15/31	S	N/S	4S E	11		450	-	
16/32	V	Ø/V	4H J	10	420		-	

Riktig regnskap bekræftes: 2. halvrunde 22 34  
 1. halvrunde 37 28  
 Slutresultat 59 62  
 VP 15 15

N/S: S. L. Gøthe Ø/V: JL

IMP-SKALA												Runde nr.												
20-40 1	220-260 8	500-590 11	1300-1490 18	2500-2990 21	30-60 2	270-310 7	600-740 12	1500-1740 17	3000-3490 22	30-60 3	320-360 6	800-890 13	1750-1990 18	3500-3990 23	130-160 4	370-420 9	900-1090 14	2000-2240 19	4000- 24	170-210 5	430-490 10	1100-1290 15	2250-2490 20	3 (1)
														Bord nr.										
														5										

Lag Norge  
 Nord: G. H. K. L. A. S. T.  
 Syd: E. Steiner

Lag Finland  
 Øst: Hilho Neovallinen  
 Vest: Kaapo Lindfors

Spill	Giver	Fare-sone	Kontrakt:	Stikk	SCORE		IMP		
					N/S	Ø/V	N/S	Ø/V	
1/17	N	Ingen	3 H, N xH	8		50	5		
2/18	Ø	N/S	6 S, N	12	1430		1		
3/19	S	Ø/V	3 NT, V	12	Ø/V		2		
4/20	V	Alle	2 H, S	6	200		8		
5/21	N	N/S	4 H, N	10	Ø/V		-		
6/22	Ø	Ø/V	3 NT, S	10	450		6		
7/23	S	Alle	2 P, N	10	130		-		
8/24	V	Ingen	3 VT, N	10	450		-		
9/25	N	Ø/V	3 NT, Ø	7	200		3		
10/26	Ø	Alle	2 H, V	11	200		2		
11/27	S	Ingen	4 S, S	8	100		4		
12/28	V	N/S	3 H, V	9	140		5		
13/29	N	Alle	2 S, S	9	140		1		
14/30	Ø	Ingen	4 S, S	10	420		-		
15/31	S	N/S	4 S, S	11	650		-		
16/32	V	Ø/V	4 S, x S	8	300		9		
Riktig regnskap bekreftes:				2. halvrunde					
				1. halvrunde				19	27
N/S: <u>HT</u>				Ø/V: <u>Ø/V</u>				Slutresultat	
				VP					

IMP-SKALA												Runde nr.												
20-40 1	220-260 8	500-590 11	1300-1490 18	2500-2990 21	30-60 2	270-310 7	600-740 12	1500-1740 17	3000-3490 22	30-60 3	320-360 6	800-890 13	1750-1990 18	3500-3990 23	130-160 4	370-420 9	900-1090 14	2000-2240 19	4000- 24	170-210 5	430-490 10	1100-1290 15	2250-2490 20	3 (1)
														Bord nr.										
														15										

Lag Finland  
 Nord: HONKAVUORI  
 Syd: JUURI-OJA

Lag Norge  
 Øst: KOPPAUG  
 Vest: ASLA

Spill	Giver	Fare-sone	Kontrakt:	Stikk	SCORE		IMP		
					N/S	Ø/V	N/S	Ø/V	
1/17	N	Ingen	1 NT S	8	120		5		
2/18	Ø	N/S	6 NT S	13	1470		1		
3/19	S	Ø/V	3 NT W	10	630		2		
4/20	V	Alle	1 H x S	7	160		8		
5/21	N	N/S	4 H N	10	620		-		
6/22	Ø	Ø/V	1 NT S	10	180		6		
7/23	S	Alle	3 S S	9	140		-		
8/24	V	Ingen	3 NT N	10	430		-		
9/25	N	Ø/V	5 C E	10	100		3		
10/26	Ø	Alle	1 NT W	9	150		2		
11/27	S	Ingen	3 NT W	8	50		4		
12/28	V	N/S	4 H W	9	50		5		
13/29	N	Alle	1 NT N	8	120		1		
14/30	Ø	Ingen	4 S S	10	420		-		
15/31	S	N/S	4 S S	11	650		-		
16/32	V	Ø/V	4 H E	12	680		9		
Riktig regnskap bekreftes:				2. halvrunde					
				1. halvrunde				27	19
N/S: <u>W</u>				Ø/V: <u>HT</u>				Slutresultat	
				VP					

### D LISTE FOR LAGTURNERING

IMP-SKALA												Runde nr.												
20-40 1	220-260 8	500-590 11	1300-1490 18	2500-2990 21	30-60 2	270-310 7	600-740 12	1500-1740 17	3000-3490 22	30-60 3	320-360 6	800-890 13	1750-1990 18	3500-3990 23	130-160 4	370-420 9	900-1090 14	2000-2240 19	4000- 24	170-210 5	430-490 10	1100-1290 15	2250-2490 20	3 (2)
														Bord nr.										
														5										

Lag Norge  
 Nord: G. H. K. L. A. S. T.  
 Syd: E. Steiner

Lag Finland  
 Øst: Finland Norge  
 Vest: Kaapo Lindfors

Spill	Giver	Fare-sone	Kontrakt:	Stikk	SCORE		IMP		
					N/S	Ø/V	N/S	Ø/V	
1/17	N	Ingen	4 S, S	6	200		3		
2/18	Ø	N/S	4 S, Ø	13	510		11		
3/19	S	Ø/V	5 S, S	9	140		1		
4/20	V	Alle	6 H, S x	12	1370		12		
5/21	N	N/S	4 S, x N	8	500		7		
6/22	Ø	Ø/V	4 S, N	11	450		1		
7/23	S	Alle	3 NT, S	9	600		12		
8/24	V	Ingen	4 H, x S	8	500		12		
9/25	N	Ø/V	3 NT, N	11	460		12		
10/26	Ø	Alle	4 H, S	9	100		3		
11/27	S	Ingen	2 H, x V	9	70		10		
12/28	V	N/S	3 H, S	9	140		-		
13/29	N	Alle	1 NT, x N	7	180		3		
14/30	Ø	Ingen	4 S, S	10	420		10		
15/31	S	N/S	4 S, Ø	11	430		-		
16/32	V	Ø/V	4 H, S	10	420		-		
Riktig regnskap bekreftes:				2. halvrunde				76	21
				1. halvrunde				19	27
N/S: <u>HT</u>				Ø/V: <u>HT</u>				Slutresultat	
				VP				95	48

### LISTE FOR LAGTURNERING

IMP-SKALA												Runde nr.												
20-40 1	220-260 8	500-590 11	1300-1490 18	2500-2990 21	30-60 2	270-310 7	600-740 12	1500-1740 17	3000-3490 22	30-60 3	320-360 6	800-890 13	1750-1990 18	3500-3990 23	130-160 4	370-420 9	900-1090 14	2000-2240 19	4000- 24	170-210 5	430-490 10	1100-1290 15	2250-2490 20	3 (2)
														Bord nr.										
														15										

Lag Finland  
 Nord: P. SAVOLAINEN  
 Syd: R. LASSILA

Lag Norge  
 Øst: A-L KOPPAUG  
 Vest: R. ASLA

Spill	Giver	Fare-sone	Kontrakt:	Stikk	SCORE		IMP		
					N/S	Ø/V	N/S	Ø/V	
1/17	N	Ingen	4 S Ø	9	100		3		
2/18	Ø	N/S	6 S	13	1010		11		
3/19	S	Ø/V	2 C	9	110		1		
4/20	V	Alle	3 NT	12	690		12		
5/21	N	N/S	4 S	8	200		7		
6/22	Ø	Ø/V	4 S	12	480		1		
7/23	S	Alle	4 S	9	100		12		
8/24	V	Ingen	6 S	13	1010		12		
9/25	N	Ø/V	2 D Ø	8	180		12		
10/26	Ø	Alle	3 NT	7	200		3		
11/27	S	Ingen	2 S	6	100		10		
12/28	V	N/S	3 H	9	140		-		
13/29	N	Alle	1 NT	7	90		3		
14/30	Ø	Ingen	4 S	9	50		10		
15/31	S	N/S	4 S	11	480		-		
16/32	V	Ø/V	4 H	10	420		-		
Riktig regnskap bekreftes:				2. halvrunde				21	76
				1. halvrunde				27	19
N/S: <u>W</u>				Ø/V: <u>HT</u>				Slutresultat	
				VP				48	95

